



R E V I S Ã O

PLANO DIRETOR DE NATAL

PREFEITURA MUNICIPAL DE NATAL
SECRETARIA MUNICIPAL DE MEIO AMBIENTE E URBANISMO



PREFEITURA DO
NATAL
A NOSSA CIDADE

SECRETARIA MUNICIPAL
DO MEIO AMBIENTE E URBANISMO
(SEMURB)

REVISÃO DO PLANO DIRETOR DE NATAL
(Lei Complementar Nº 082/2007)

AUDIÊNCIA PÚBLICA

Relembrar

- **HISTÓRICO** do início do processo de revisão
- O conteúdo do **REGIMENTO INTERNO** aprovado em Audiência Pública

Informar

- **TRABALHOS TÉCNICOS** elaborados pela SEMURB
- **NOVO CRONOGRAMA** a ser aprovado

Dar publicidade

- ao **REINÍCIO** do Processo de **Revisão do Plano Diretor de Natal**

Solicitar

- Ao **CONCIDADE** a formação do **NÚCLEO GESTOR** para **acompanhamento do processo**
- Às **Secretarias Municipais** e outras **Instituições** interessadas, bem como a **população em geral**, a participarem dos **Grupos de Trabalho**



1ª Audiência – 20/06/2017

ABERTURA DO PROCESSO DE REVISÃO DO PLANO DIRETOR



Seminário - 15/08/2017

DISPONIBILIZAÇÃO DE DADOS E ESTUDOS INICIAIS ELABORADOS PELA SEMURB



2ª Audiência – 24/10/2017

APROVAÇÃO DO REGIMENTO INTERNO DO PROCESSO DE REVISÃO



Ano de 2018

REALIZAÇÃO DE TRABALHOS TÉCNICOS PELA EQUIPE DA SEMURB



Fevereiro 2019

REINÍCIO DO PROCESSO DE REVISÃO COM APRESENTAÇÃO DO NOVO CRONOGRAMA

PRIMEIRA ETAPA

- **PLANEJAMENTO** do Processo de Revisão do Plano Diretor de Natal

SEGUNDA ETAPA

- **LEITURA DA CIDADE**
 - I – Leitura Técnica
 - II – Leitura Comunitária

TERCEIRA ETAPA

- **SISTEMATIZAÇÃO** das informações da Leitura da Cidade
- Elaboração da **MINUTA** do Projeto de Lei;
- Apreciação e deliberação conjunta pelos **CONSELHOS MUNICIPAIS**, coord. pelo **CONCIDADE**

QUARTA ETAPA

- Eleição de Delegados
- Votação da Minuta do Projeto de Lei na **CONFERÊNCIA** de Revisão do Plano Diretor

QUINTA ETAPA

- Acompanham. e apoio ao debate e discussão do Projeto de Lei na **CÂMARA MUNICIPAL**
- Acompanham. da **IMPLEMENTAÇÃO**, após a aprovação do referido Projeto de Lei

Coordenação Técnica (CT)

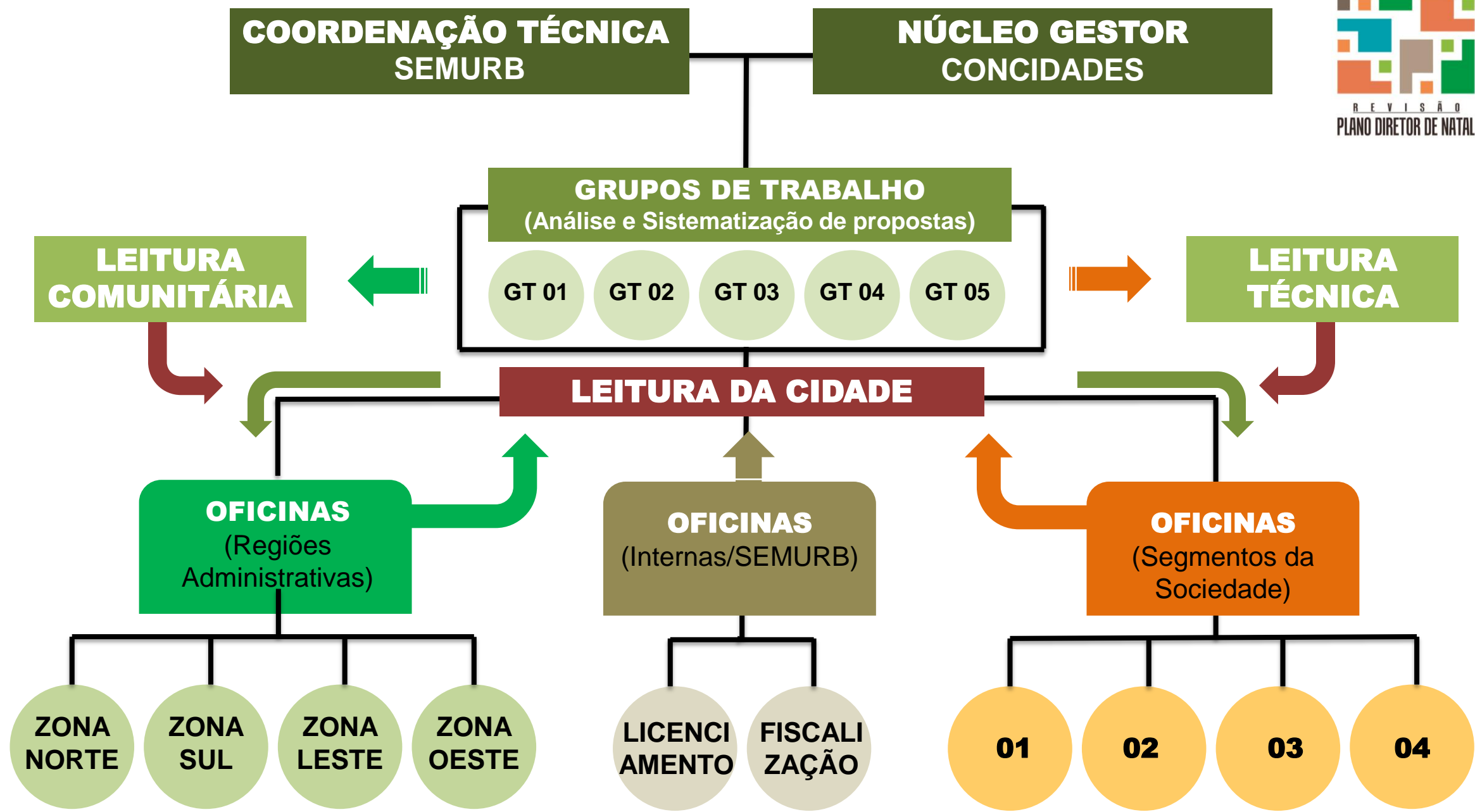
- Coordenação e Suporte
- Formada por 09 (nove) servidores da Secretaria Municipal de Meio Ambiente e Urbanismo (SEMURB)

Núcleo Gestor (NG),

- Acompanhamento e monitoramento do Processo de Revisão
- Formado por 12 (doze) membros, sendo 6 (seis) titulares e 6 (seis) suplentes, designados pelo CONCIDADE.

Grupos de Trabalho (GTs),

- aprofundar o embasamento técnico colaborar nas sistematizações
- Coordenados por 10 (dez) servidores dos órgãos da Administração Direta e Indireta do Município do Natal, sendo 05 (cinco) titulares e 05 (cinco) suplentes,
- com a possibilidade de livre participação de qualquer interessado da sociedade civil.

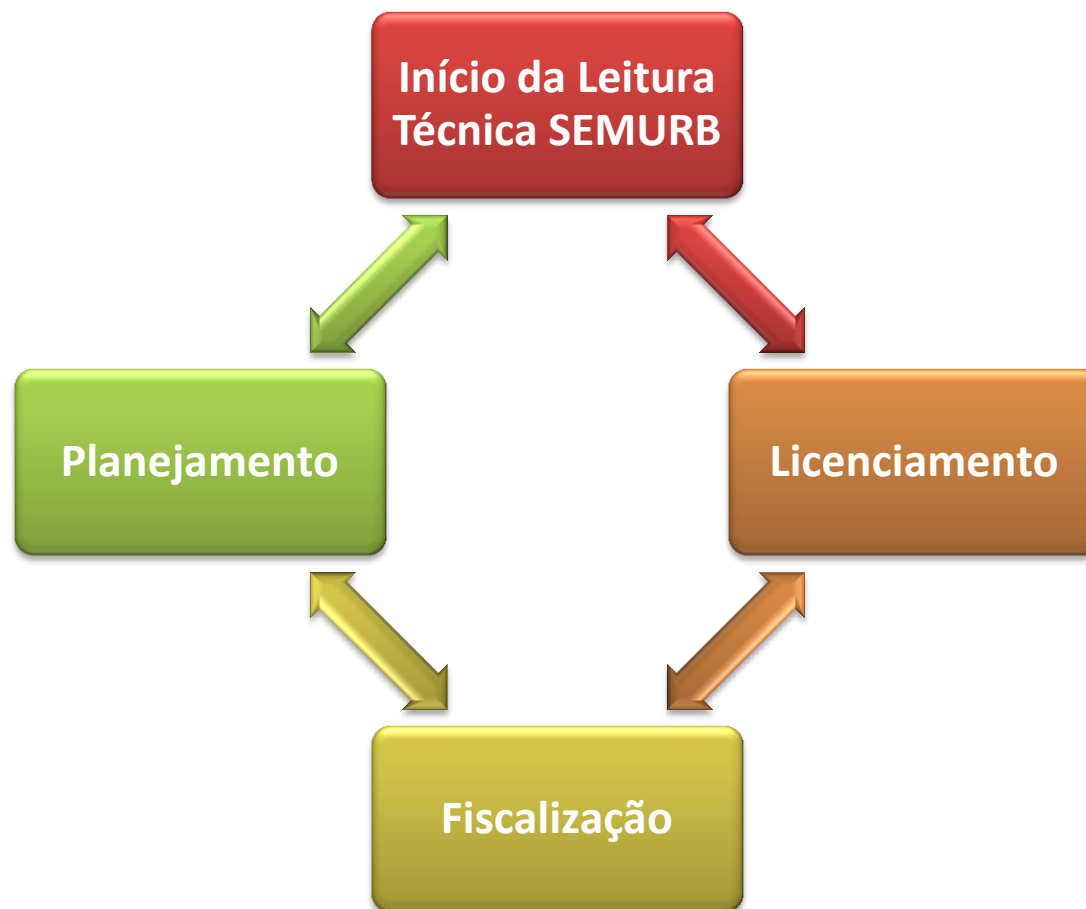




ANÁLISE TÉCNICA DO PLANO ATUAL -LEI Nº 082/2007



Equipe Técnica da SEMURB faz análise da Lei Nº 082/2007 e aponta preliminarmente artigos que necessitam de revisão (Inconsistência, Falta de Clareza, Redação, etc)



- **REEDIÇÃO DO ESTUDO DE DUNAS (RESOLUÇÃO Nº 001/2018)**
(ATUALIZADA EM JAN/2019) - Concluído
- **ESTUDOS SOBRE ÁREAS DE RISCO** – Em andamento
- **MAPEAMENTO DAS ÁREAS DE PRESERVAÇÃO PERMANENTE (APPS)** –
Em andamento

**DIVERSOS MAPEAMENTOS
EM FASE DE ELABORAÇÃO**

COMO A POPULAÇÃO CRESCEU E SE DISTRIBUIU?

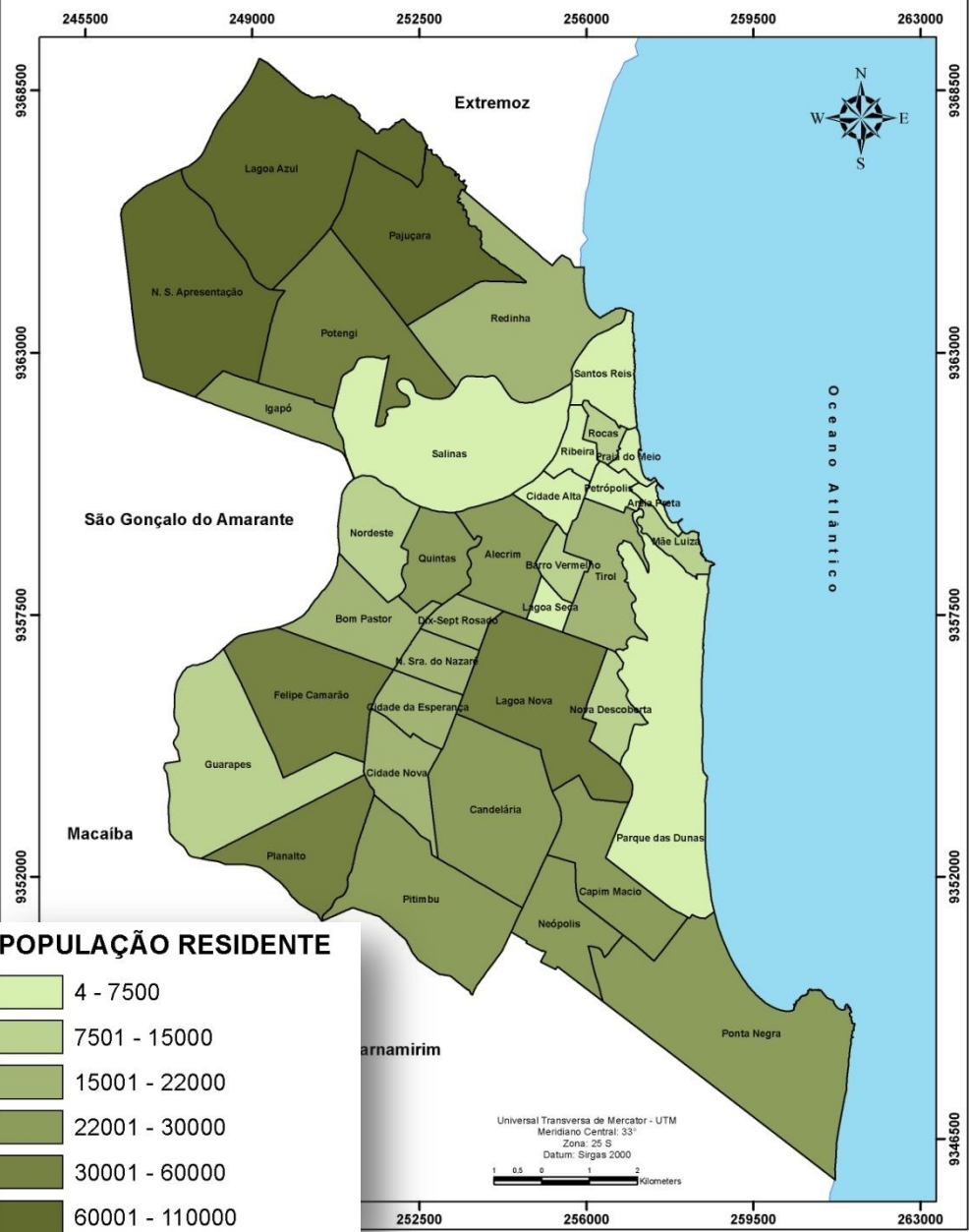
- ✓ MAPAS DAS REGIÕES ADMINISTRATIVAS MOSTRANDO **QUANTITATIVOS POPULACIONAL POR BAIROS** COM GRÁFICO DE BARRAS E LEGENDA DE FAIXA DE VALORES
 - ✓ (4 MAPAS)
- ✓ MAPAS DOS BAIROS POR QUADRAS, COM LEGENDA DE FAIXA DE VALORES INDICANDO O **QUANTITATIVO POPULACIONAL E A DENSIDADE DA QUADRA**
 - ✓ (36 MAPAS)
- ✓ **GRÁFICOS** DE BARRAS POR REGIÃO ADMINISTRATIVA E GRÁFICO CONSOLIDADO DO MUNICÍPIO
 - ✓ (5 GRÁFICOS)
- ✓ TABELAS COM ESTIMATIVAS PARA O ANO DE **2027** , POR REGIÃO ADMINISTRATIVA COM BAIROS
 - ✓ (4 TABELAS)
 - ✓

**TODOS OS MAPAS FINALIZADOS ESTÃO SENDO
DISPONIBILIZADOS NO SITE**

PREFEITURA MUNICIPAL DE NATAL
SECRETARIA DE MEIO AMBIENTE E URBANISMO - SEMURB
DEPARTAMENTO DE GESTÃO DO SISTEMA DE INFORMAÇÕES GEOGRÁFICAS - DGSIG

POPULAÇÃO RESIDENTE POR BAIRRO DO MUNICÍPIO DE NATAL 2018

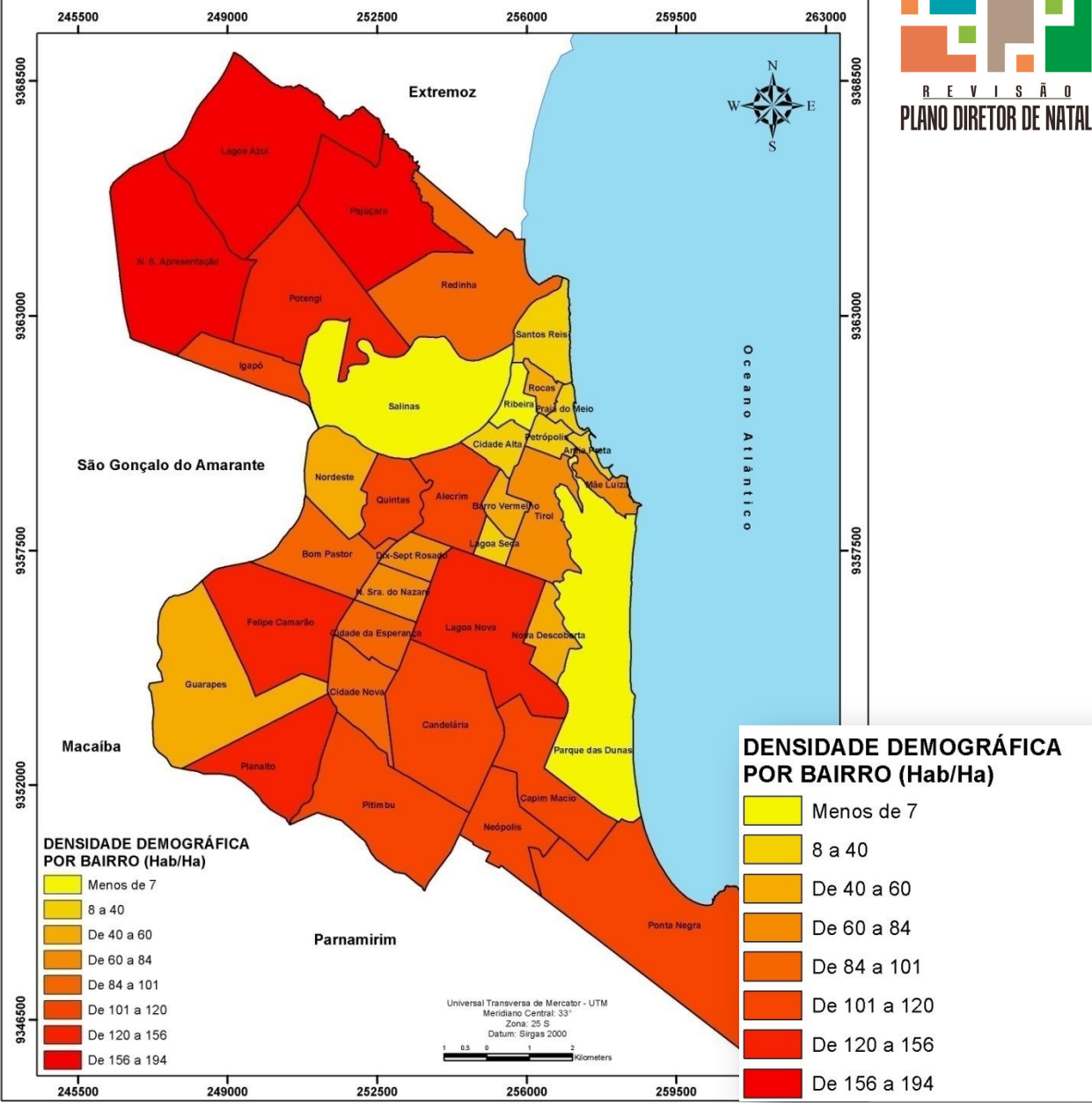
Data: 02/2019 Fonte: DGSIG/DIPE Elaboração: Paulo Sucupira - DGSIG; Carlos - DIPE

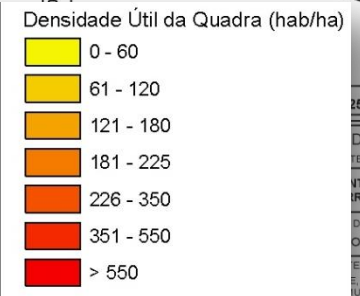
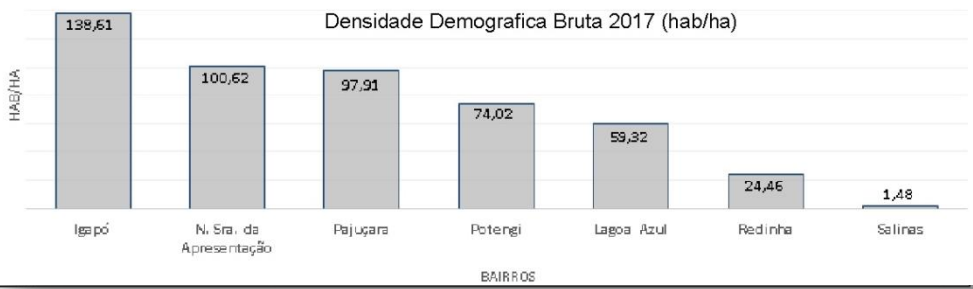
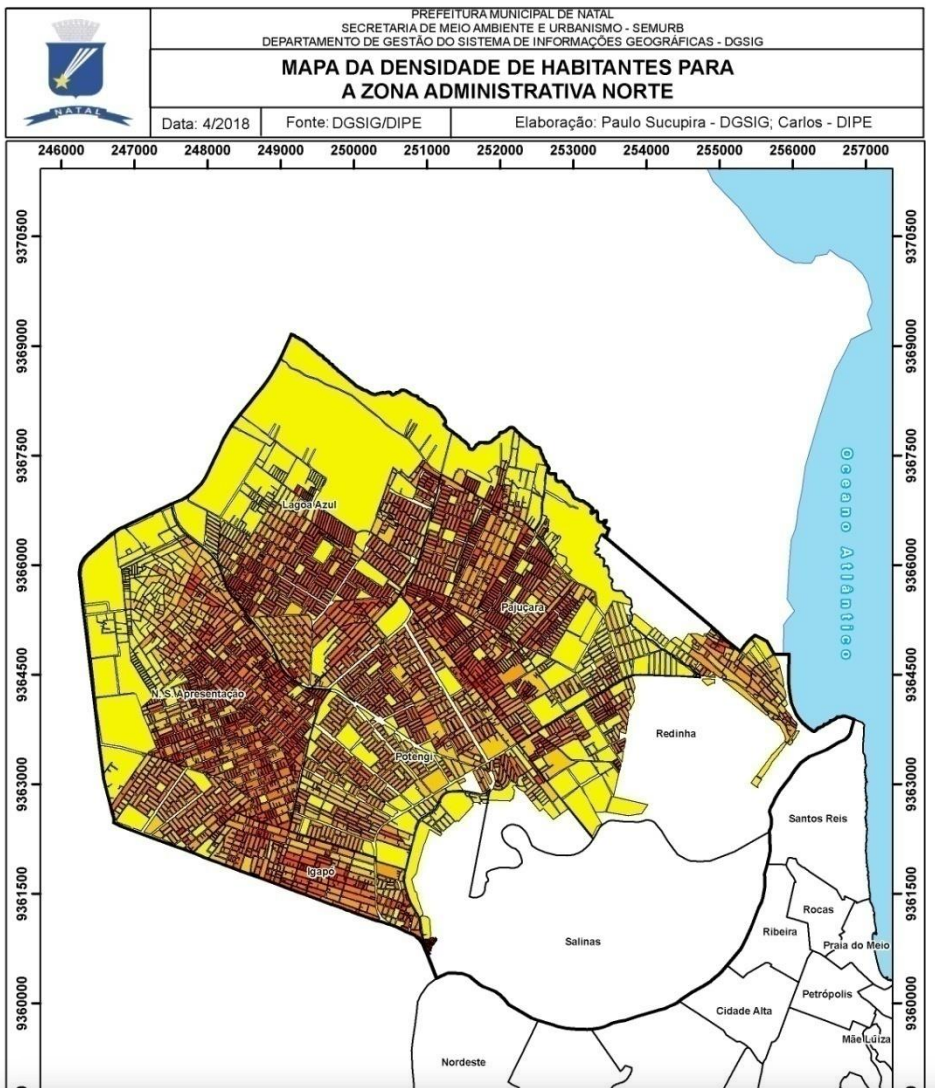


PREFEITURA MUNICIPAL DE NATAL
SECRETARIA DE MEIO AMBIENTE E URBANISMO - SEMURB
DEPARTAMENTO DE GESTÃO DO SISTEMA DE INFORMAÇÕES GEOGRÁFICAS - DGSIG

DENSIDADE DEMOGRÁFICA POR BAIRRO DO MUNICÍPIO DE NATAL 2018

Data: 02/2019 Fonte: DGSIG/DIPE Elaboração: Paulo Sucupira - DGSIG; Carlos - DIPE





DE NATAL
SECRETARIA DE MEIO AMBIENTE E URBANISMO - SEMURB
DEPARTAMENTO DE GESTÃO DO SISTEMA DE INFORMAÇÕES GEOGRÁFICAS - DGSIG

LOCALIZAÇÃO MUNICIPAL:

LEGENDA:
Densidade Útil da Quadra (hab/ha)

0 - 60
61 - 120
121 - 180
181 - 225
226 - 350
351 - 550
> 550
População Absoluta por Quadra

Projeção Universal Transversa de Mercator
DATUM - SIRGAS 2000
UTM - Zona 25S

ESCALA: 1:24.000
MÉRIDIANO CENTRAL: 33W

0 195 390 780 Meters

COMO A POPULAÇÃO RESIDE? QUAIS OS TIPOS DE DOMICÍLIOS?

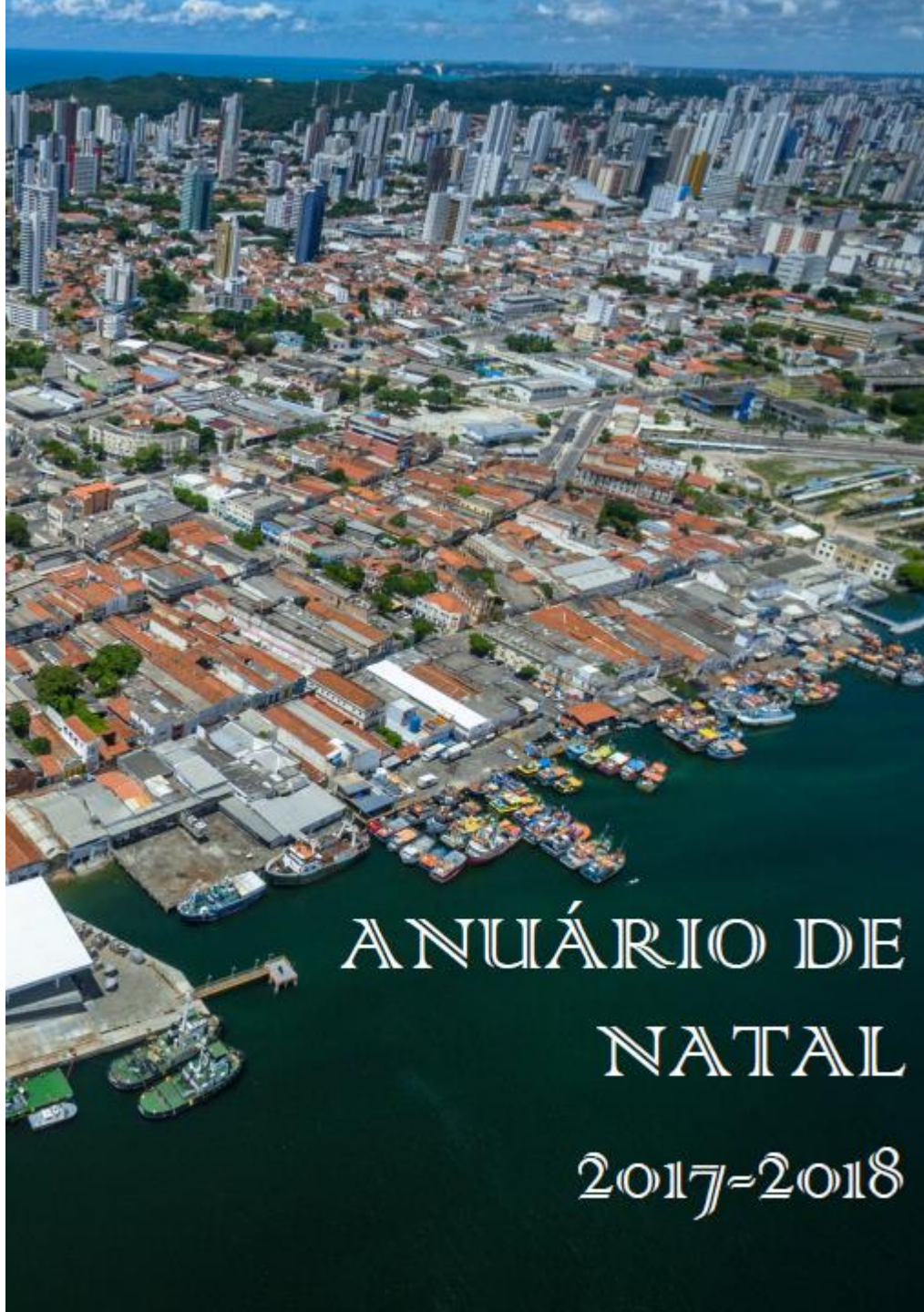
- ✓ GRÁFICOS DE BARRAS POR BAIRRO E REGIÕES ADMINISTRATIVAS
 - ✓ (4 GRÁFICOS COM BASE NO CENSO 2010)

- ✓ GRÁFICOS COM AS TIPOLOGIAS REGISTRADAS NA SECRETARIA MUNICIPAL DE TRIBUTAÇÃO: CASA E APARTAMENTO
 - ✓ (5 GRÁFICOS)

BASE DE DADOS : CENSO 2010 (DADOS DOS DOMICÍLIOS) E SECRETARIA MUNICIPAL DE TRIBUTAÇÃO

**GRANDE PARTE DOS DADOS FORAM SISTEMATIZADOS
NO NOVO ANUÁRIO DE NATAL 2017-2018
EDIÇÃO ESPECIAL PARA REVISÃO DO PLANO DIRETOR**

STATUS: 100 % CONCLUÍDO



ANUÁRIO DE NATAL

2017-2018

Anuário de Natal

2017-2018

Edição especial para revisão do
Plano Diretor de Natal

COMO O SOLO URBANO ESTÁ SENDO USADO E OCUPADO?

✓ GRÁFICOS DE BARRAS POR BAIROS E REGIÕES ADMINISTRATIVAS E CONSOLIDADO DO MUNICÍPIO COM AS TIPOLOGIAS DA SEMUT (RESIDENCIAL, COMERCIAL, SERVIÇOS, INDUSTRIAL, MISTO E OUTROS)

✓ 5 GRÁFICOS ;

✓ MAPAS POR BAIRRO AO NÍVEL DOS LOTES COM AS TIPOLOGIAS DA SEMUT (RESIDENCIAL, COMERCIAL, SERVIÇOS, INDUSTRIAL, MISTO E OUTROS)

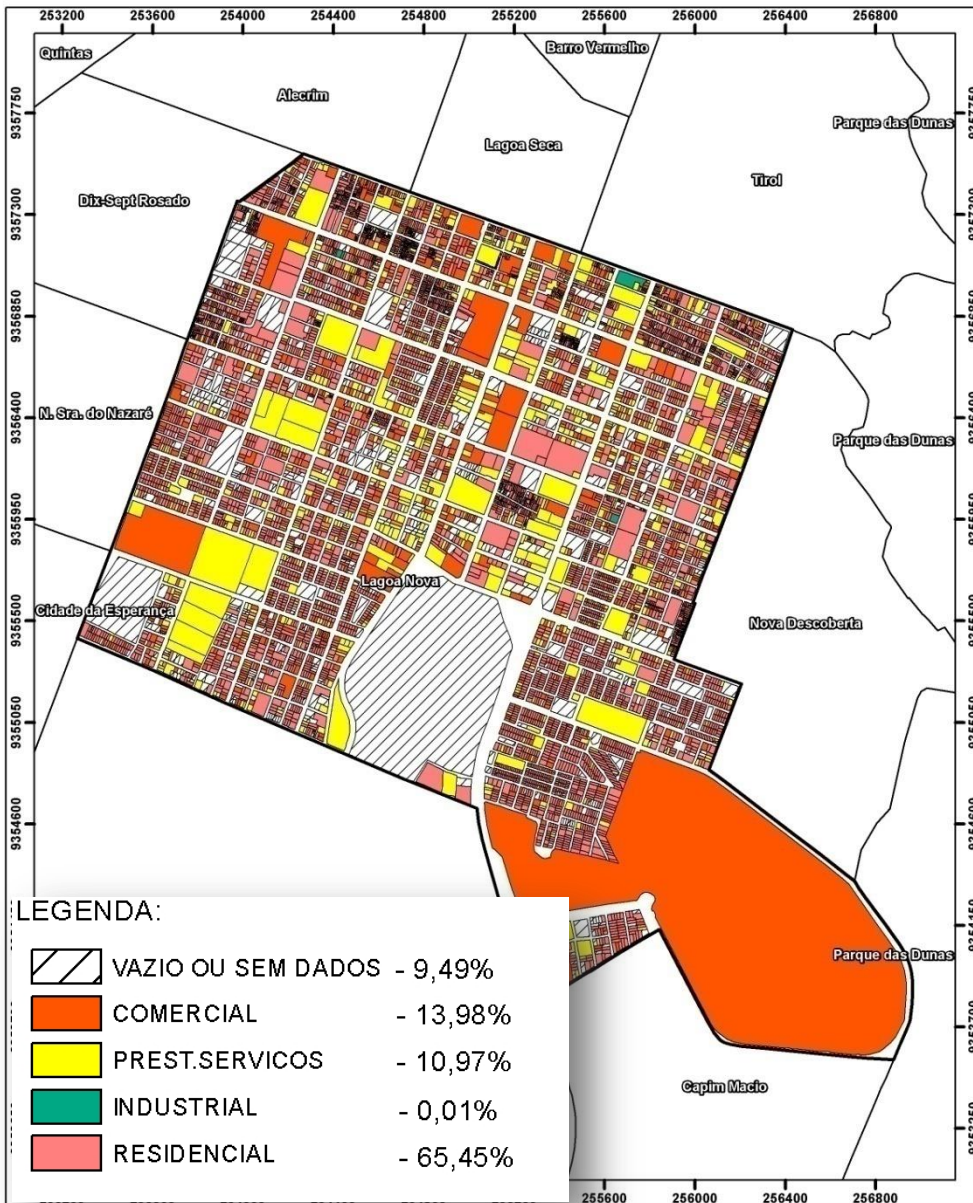
✓ 36 GRÁFICOS;

BASE DE DADOS : SECRETARIA MUNICIPAL DE TRIBUTAÇÃO

**TODOS OS MAPAS FINALIZADOS ESTÃO SENDO
DISPONIBILIZADOS NO SITE**

STATUS: 100 % CONCLUÍDO

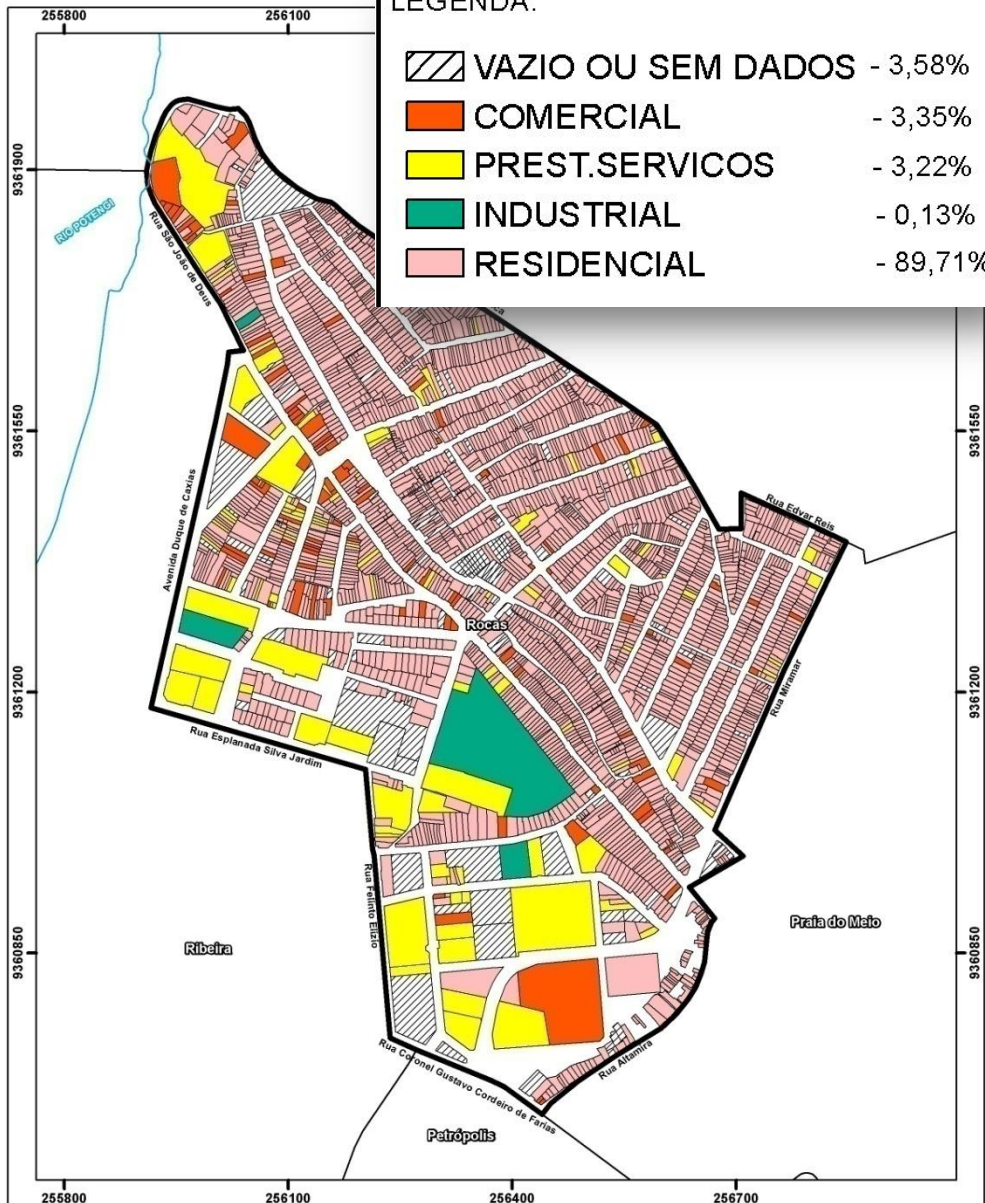
USO E OCUPAÇÃO



LEGENDA:

	VAZIO OU SEM DADOS	- 9,49%
	COMERCIAL	- 13,98%
	PREST.SERVICOS	- 10,97%
	INDUSTRIAL	- 0,01%
	RESIDENCIAL	- 65,45%

 PREFEITURA MUNICIPAL DE NATAL SECRETARIA MUNICIPAL DE MEIO AMBIENTE E URBANISMO MAPA DE USO E OCUPAÇÃO POR LOTE DO BAIRRO LAGOA NOVA	LOCALIZAÇÃO MUNICIPAL: 	LEGENDA: 	Projeção Universal Transversa de Mercator DATUM - SIRGAS 2000 UTM - Zona 25S
	EQUIPE TÉCNICA DE ELABORAÇÃO: DGSIG - Departamento de Geoinformação e Sistema de Informação Geográfica Elaboração: DGSIG. Apoio: SEMUT.	DATA DE ELABORAÇÃO: JUNHO/2018 FONTE: IBGE, SEMURB e SEMUT.	ESCALA: 1:21.500



LEGENDA:

	VAZIO OU SEM DADOS	- 3,58%
	COMERCIAL	- 3,35%
	PREST.SERVICOS	- 3,22%
	INDUSTRIAL	- 0,13%
	RESIDENCIAL	- 89,71%

 PREFEITURA MUNICIPAL DE NATAL SECRETARIA MUNICIPAL DE MEIO AMBIENTE E URBANISMO MAPA DE USO E OCUPAÇÃO POR LOTE DO BAIRRO ROCAS	LOCALIZAÇÃO MUNICIPAL: 	LEGENDA: 	Projeção Universal Transversa de Mercator DATUM - SIRGAS 2000 UTM - Zona 25S
	EQUIPE TÉCNICA DE ELABORAÇÃO: DGSIG - Departamento de Geoinformação e Sistema de Informação Geográfica Elaboração: DGSIG. Apoio: SEMUT.	DATA DE ELABORAÇÃO: ABRIL/2018 FONTE: IBGE, SEMURB e SEMUT.	ESCALA: 1:6.500



COMO ESTÃO DISTRIBUIDOS OS SERVIÇOS PÚBLICOS PRESTADOS?

- ✓ SERVIÇOS DE SAÚDE, EDUCAÇÃO, LAZER E SEGURANÇA, COLETA DE LIXO E ILUMINAÇÃO PÚBLICA
- ✓ MAPAS DE CADA TIPO DE SERVIÇO, POR REGIÃO ADMINISTRATIVA COM INDICAÇÃO DE ÁREAS DE INFLUÊNCIAS
 - ✓ 04 MAPAS POR REGIÃO ADMINISTRATIVA - TOTALIZANDO 16 MAPAS
- ✓ PARA OS ITENS **COLETA DE LIXO E ILUMINAÇÃO PÚBLICA**
 - ✓ SERÃO APRESENTADOS TAMBÉM DADOS TABULADOS

BASE DE DADOS : SECRETARIAS MUNICIPAIS (SMS, EDUCAÇÃO, SEL, SEMDES, URBANA E SEMSUR) E CENSO 2010

**TODOS OS MAPAS FINALIZADOS ESTÃO SENDO
DISPONIBILIZADOS NO SITE**

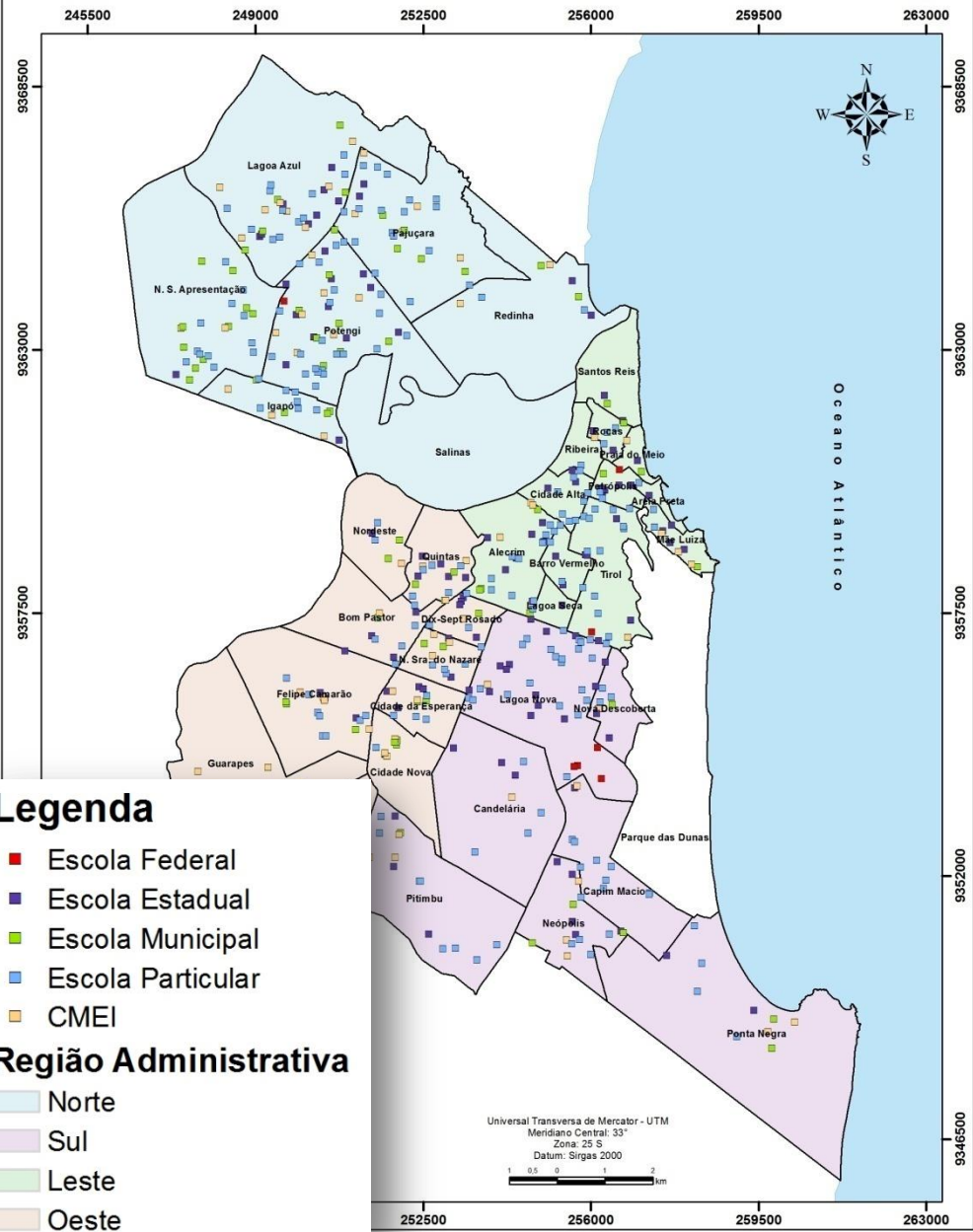
STATUS: 50 % REALIZADO



PREFEITURA MUNICIPAL DE NATAL
SECRETARIA DE MEIO AMBIENTE E URBANISMO - SEMURB
DEPARTAMENTO DE GESTÃO DO SISTEMA DE INFORMAÇÕES GEOGRÁFICAS - DGSIG

**LOCALIZAÇÃO DE ESCOLAS E CRECHES
NO MUNICÍPIO DE NATAL - 2018**

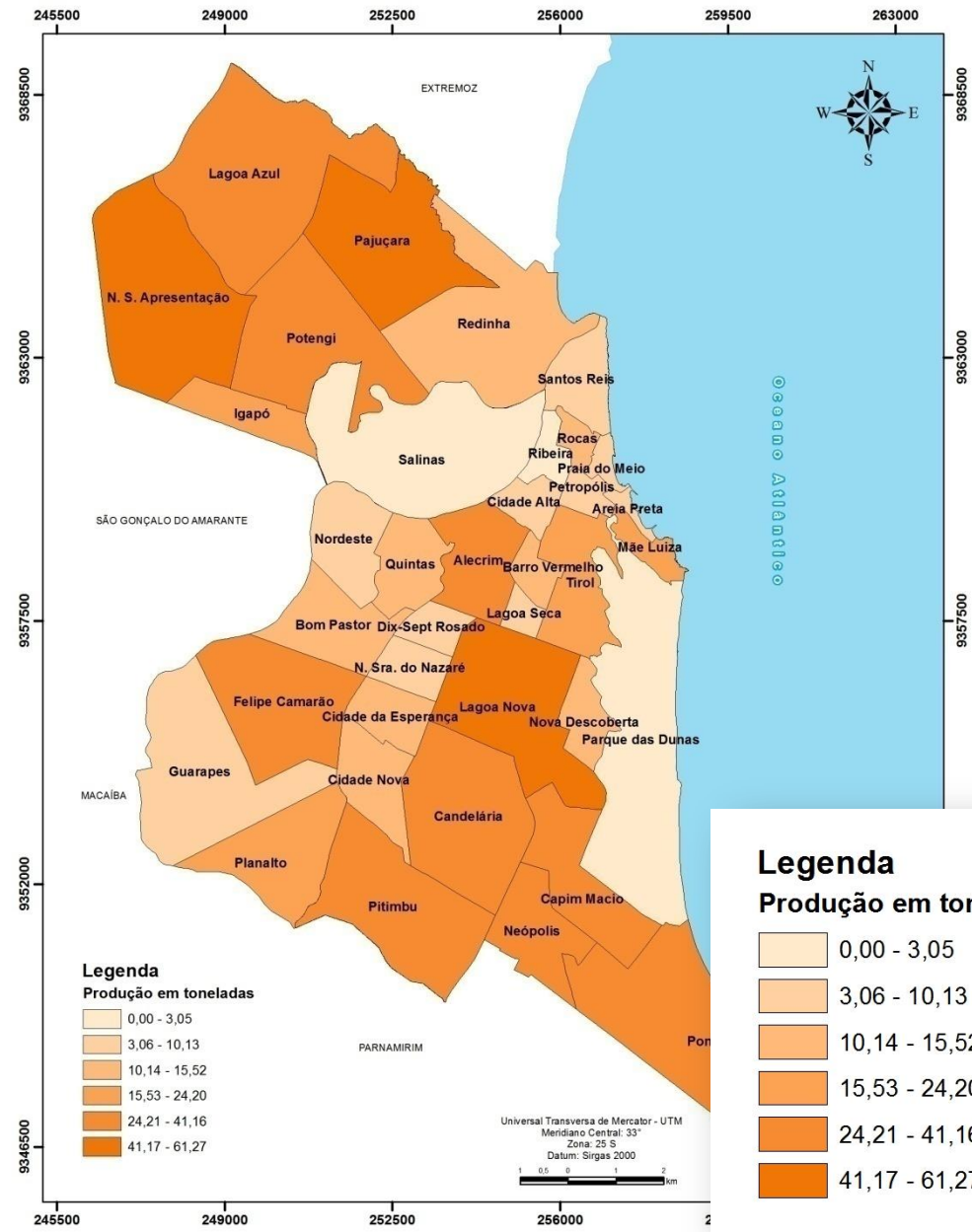
Data: 04/2018 | Fonte: DGSIG/DIPE | Elaboração: Equipe DGSIG - DIPE

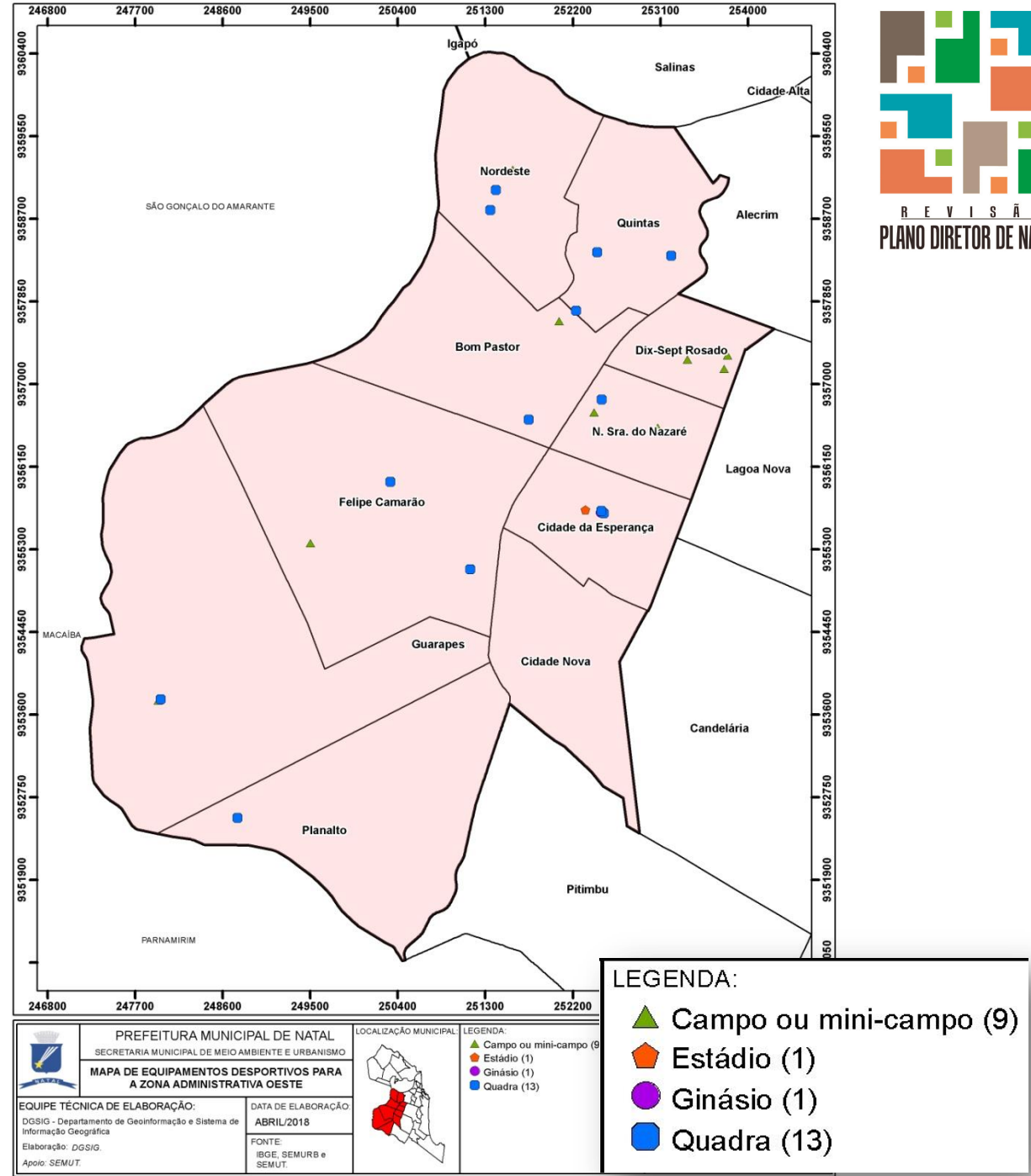
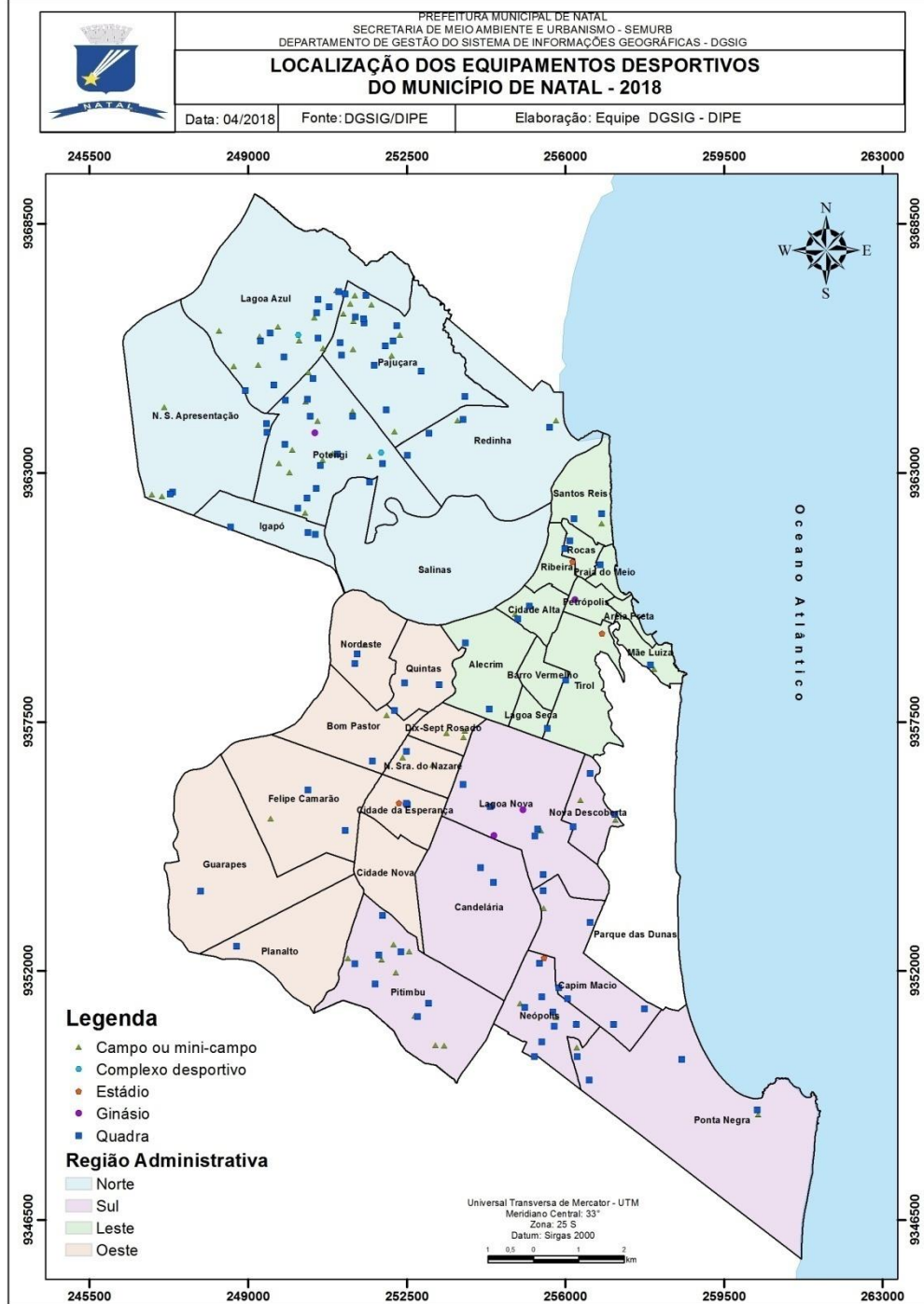


PREFEITURA MUNICIPAL DE NATAL
SECRETARIA DE MEIO AMBIENTE E URBANISMO - SEMURB
DEPARTAMENTO DE GESTÃO DO SISTEMA DE INFORMAÇÕES GEOGRÁFICAS - DGSIG

**MAPA DE PRODUÇÃO DIÁRIA ESTIMADA DE LIXO
DOMICILIAR POR BAIRROS NO MUNICÍPIO DE NATAL - 2018**

Data: 04/2018 | Fonte: DGSIG/DIPE | Elaboração: Paulo Sucupira / Renata Santos - DGSIG; Carlos - DIPE





COMO ESTÁ A INFRAESTRUTURA URBANA?

- ✓ **SISTEMAS DE ABASTECIMENTO DE ÁGUA, ESGOTAMENTO SANITÁRIO, DRENAGEM, PAVIMENTAÇÃO, MOBILIDADE E ENERGIA ELÉTRICA.**
- ✓ **MAPAS POR REGIÃO ADMINISTRATIVA INDICANDO ONDE SE LOCALIZA A AUSÊNCIA DA INFRAESTRUTURA (PAVIMENTAÇÃO, SANEAMENTO, ENERGIA)**
 - ✓ 4 MAPAS
- ✓ **MAPAS POR REGIÃO ADMINISTRATIVA PARA O ITEM DRENAGEM COM INDICAÇÃO DE PONTOS CRÍTICOS, LAGOAS, REDES EXISTENTES, PROJETADAS E BACIAS**
 - ✓ 4 MAPAS
- ✓ **MAPAS POR REGIÃO ADMINISTRATIVA PARA O ITEM MOBILIDADE (LINHAS DE ÔNIBUS, PARADAS, HIRARQUIA DAS VIAS)**
 - ✓ 4 MAPAS

MAPEAMENTOS EM PARCERIA COM DIVERSAS SECRETARIAS MUNICIPAIS E CONCESSIONÁRIAS

BASE DE DADOS : SECRETARIAS MUNICIPAIS (SEMOV, STTU) , CAERN E COSERN

STATUS: INICIADO

INFORMAÇÕES E MAPEAMENTOS ADICIONAIS - SEMURB

- ✓ TABELAS E MAPAS POR BAIRRO DO **COEFICIENTE DE APROVEITAMENTO REAL**, AO NÍVEL DO LOTE
 - ✓ 36 MAPAS
- ✓ MAPAS POR BAIRRO COM OS **VAZIOS URBANOS** > 400M² E 1000 M²
 - ✓ 36 MAPAS
- ✓ MAPAS POR BAIRROS DAS **ÁREAS PÚBLICAS E ZONAS DE PROTEÇÃO AMBIENTAL**
 - ✓ 36 MAPAS
- ✓ MAPAS DAS REGIÕES ADMINISTRATIVAS COM **ÁREAS DE INTERESSE SOCIAL**
 - ✓ 4 MAPAS
- ✓ MAPAS DAS REGIÕES ADMINISTRATIVAS COM INDICAÇÃO DAS DEMAIS ÁREAS ESPECIAIS (**PRESERVAÇÃO HISTÓRICA, ZPA'S, CONTROLE DE GABARITO, ÁREAS DE RISCO**)
 - ✓ 4 MAPAS
- ✓ BASE DE DADOS : SEMURB (DGSIG, DIPE) – BASE CARTOGRÁFICA

STATUS: EM FORMATAÇÃO

INFORMAÇÕES E MAPEAMENTOS ADICIONAIS - GRUPOS DE TRABALHO

- ✓ **TEMA 01 – DESENVOLVIMENTO URBANO DO MUNICÍPIO (EXEMPLOS DE DADOS ADICIONAIS)**
 - ✓ REGULARIZAÇÃO FUNDIÁRIA
 - ✓ DESENVOLVIMENTO E ATIVIDADES ECONÔMICAS
 - ✓ MERCADO IMOBILIÁRIO
- ✓ **TEMA 02 – USO E OCUPAÇÃO DO SOLO**
- ✓ **TEMA 03 – SISTEMA DE ÁREAS VERDES**
- ✓ **TEMA 04 – INFRAESTRUTURA E SERVIÇOS URBANOS**
- ✓ **TEMA 05 – INSTRUMENTOS URBANÍSTICOS E SISTEMA DE GESTÃO**

**MAPEAMENTOS DIVERSOS
PODERÃO SER DEMANDADOS
A PARTIR DAS DISCUSSÕES NOS
GRUPOS DE TRABALHO**

BASE DE DADOS : DIVERSAS SECRETARIAS E INSTITUIÇÕES REPRESENTADAS OU NÃO NOS GRUPOS DE TRABALHO

STATUS: A INICIAR



REVISÃO
PLANO DIRETOR DE NATAL



ITEM	DISCRIMINAÇÃO	MESES											
		1º	2º	3º	4º	5º	6º	7º	8º	9º	10º	11º	12º
2ª ETAPA LEITURA DA CIDADE	•Preparação das Oficinas	■											
	•Capacitação de candidatos a delegados		■	■									
	•Oficinas por Região Administrativa			■	■								
	•Oficinas por Segmento específicos da sociedade				■	■							

ITEM	DISCRIMINAÇÃO	MESES											
		1º	2º	3º	4º	5º	6º	7º	8º	9º	10º	11º	12º
3ª ETAPA - SISTEMATIZAÇÃO E ELABORAÇÃO DA MINUTA DE LEI	•Sistematização das contribuições das Oficinas e Grupos de Trabalho												
	•Preparo e realização da Audiência Pública da LEITURA DA CIDADE (TÉCNICA E COMUNITÁRIA)												
	•Recepção e análise das contribuições da Audiência												
	•Elaboração de Proposta preliminar a partir do processo participativo												
	•Apresentar e discutir a minuta proposta com os Conselhos Municipais												
	•Ajustes com base nas discussões junto aos conselhos e publicação da minuta a ser enviada para Conferência.												



REVISÃO
PLANO DIRETOR DE NATAL



Solicitar

- Ao **CONCIDADE** a formação do **NÚCLEO GESTOR** para acompanhamento do processo

Solicitar

- Às **Secretarias Municipais** a indicação dos representantes para os grupos de trabalho

Estimular

- Outras **instituições** interessadas, bem como a **população em geral**, a participarem dos **Grupos de Trabalho**

Iniciar

- **Oficinas nas Regiões Administrativas e com Segmentos**



Prefeitura Municipal de Natal

Prefeito Álvaro Costa Dias

Secretaria Municipal de Meio Ambiente e Urbanismo

Daniel Nicolau de Vasconcelos Pinheiro

Secretaria Adjunta de Informação, Planejamento Urbano e Gestão Ambiental

Thiago de Paula Nunes Mesquita

Diretorias

DIPE – Eudja M^a Mafaldo **DPPP** – Danielle Salviano

DASA – Vera Lúcia Filgueira **DCRA** – Karenine Monteiro

DGSIG – Reginaldo Vasconcelos



SECRETARIA MUNICIPAL
DO MEIO AMBIENTE E URBANISMO
(SEMURB)

CONTATO: planodiretor@natal.rn.gov.br

www.natal.rn.gov.br/planodiretor