

* Este é um capítulo integrante do livro "Natal em detalhes"

SEGURANÇA PÚBLICA

Secretaria Municipal
de Meio Ambiente
e Urbanismo
(SEMURB)



2009

POLÍCIA MILITAR
CENTRO DE ESTUDOS SUPERIORES
ACADEMIA CEL MILTON FREIRE



Secretaria Municipal
de Meio Ambiente e Urbanismo
(SEMURB)

“Nossa missão é servir com excelência, ética e eficiência, contando com servidores competentes e valorizados, primando todos pelo respeito ao cidadão e ao meio ambiente, contribuindo para fazer de Natal uma cidade cada vez mais humana, socialmente mais justa, solidária e sustentável, com a melhor qualidade de vida para toda a população”.

DEPARTAMENTO DE INFORMAÇÃO, PESQUISA E ESTATÍSTICA

NATAL *em detalhes*

NATAL/RN
2009

EQUIPE TÉCNICA DE ELABORAÇÃO

CARLOS EDUARDO PEREIRA DA HORA (COORDENADOR)
FERNANDO ANTONIO CARNEIRO DE MEDEIROS
LUCIANO FÁBIO DANTAS CAPISTRANO
VICTOR HUGO DIAS DIÓGENES

COLABORADORA

ANA MÔNICA DE BRITO COSTA

ESTAGIÁRIOS

ANA CLÉZIA SIMPLÍCIO DE MORAIS
ARTHUR FELIPE SIMPLÍCIO DE MORAIS
BRUNO CÉSAR DIAS DE ALBUQUERQUE
JÉSSICA OLIVEIRA DOMINGOS
LARISSA SANTOS CABRAL DE OLIVEIRA
LÍGIA TOMAZ DA SILVA
MÁRCIA GABRIELLE LIMA DE SENA
MARCONE BERNARDINO DA COSTA

CAPA/CONTRACAPA: ARTHUR FELIPE SIMPLÍCIO DE MORAIS

LAY-OUT E DIAGRAMAÇÃO: EQUIPE DIPE/SEMURB

IMAGENS DA CAPA/CONTRACAPA: ESDRAS REBOUÇAS NOBRE

FOTOGRAFIAS: ESDRAS REBOUÇAS NOBRE /ACERVOSEMURB

NORMALIZAÇÃO BIBLIOGRÁFICA

NARA RAQUEL GOMES DE CARVALHO
SAMYA MARIA QUEIROZ MAIA

PREFEITURA MUNICIPAL DO NATAL

MICARLA DE SOUSA
PREFEITA

PAULO EDUARDO DA COSTA FREIRE
VICE-PREFEITO

SECRETARIA MUNICIPAL DE MEIO AMBIENTE E URBANISMO
KALAZANS LOUZÁ BEZERRA DA SILVA
SECRETÁRIO

DANIEL NICOLAU DE VASCONCELOS PINHEIRO
SECRETÁRIO ADJUNTO DE FISCALIZAÇÃO E LICENCIAMENTO

CARLOS EDUARDO PEREIRA DA HORA
SECRETÁRIO ADJUNTO DE INFORMAÇÃO, PLANEJAMENTO
URBANÍSTICO E AMBIENTAL

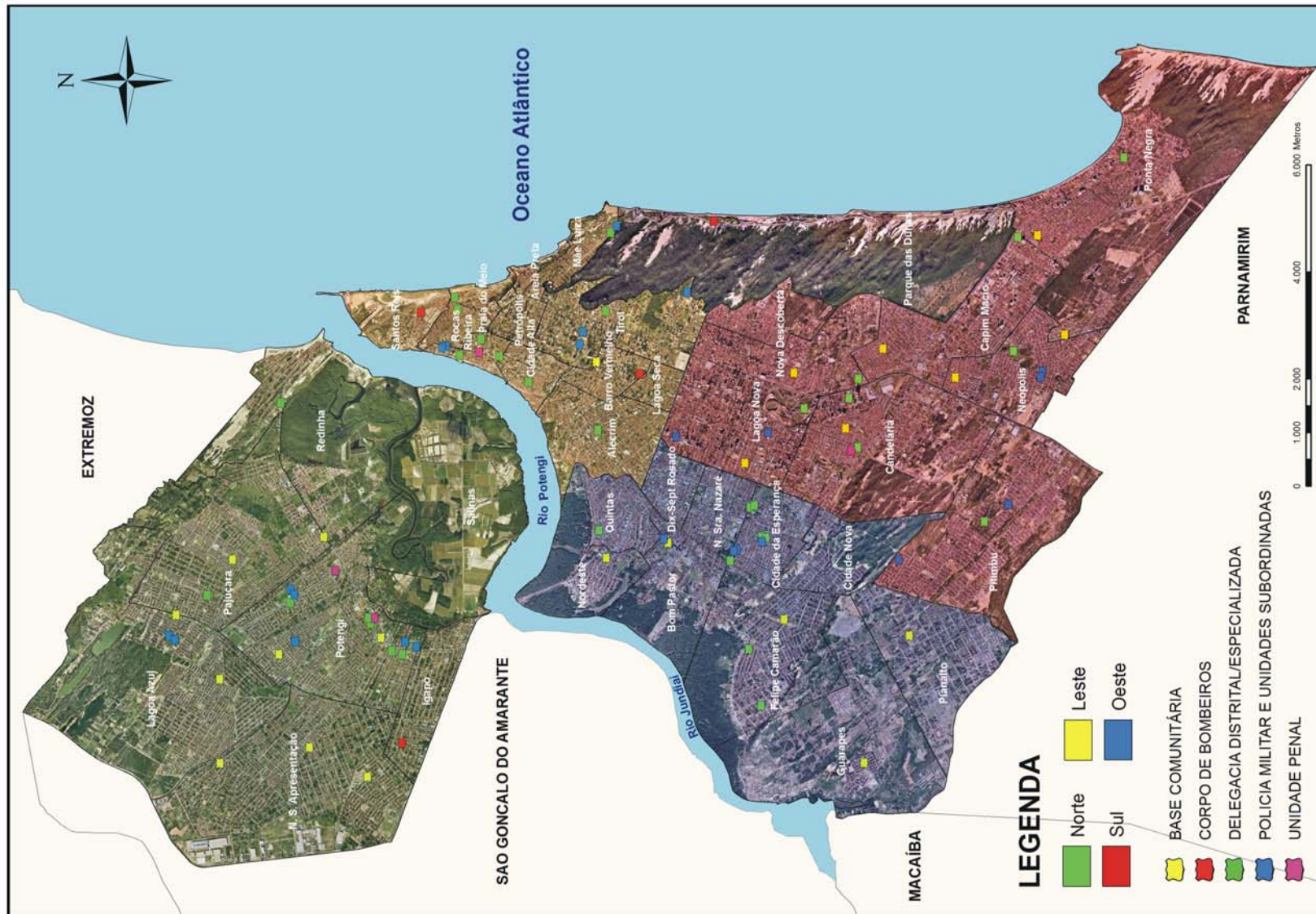
FERNANDO ANTONIO CARNEIRO DE MEDEIROS
DEPARTAMENTO DE INFORMAÇÃO, PESQUISA E ESTATÍSTICA

UNIDADES DE SEGURANÇA PÚBLICA

REGIÃO ADMIN.	BAIRROS	DELEGACIAS DISTRITAIS	DELEGACIAS ESPECIALIZADAS	BASES COMUNITÁRIAS	CORPO DE BOMBEIROS	UNIDADES PENAIAS	POLÍCIA MILITAR E UNIDADES	TOTAL
NORTE	LAGOA AZUL	--	--	2	--	--	2	4
	PAJUÇARA	1	--	2	--	--	--	3
	POTENGI	3	2	2	--	2	5	14
	N. SRA. DA APRESENTAÇÃO	--	--	3	--	--	--	3
	REDINHA	1	--	--	--	--	--	1
	IGAPÓ	--	--	--	1	--	--	1
	SALINAS	--	--	--	--	--	--	0
SUBTOTAL	5	2	9	1	2	7	26	
SUL	LAGOA NOVA	--	2	2	--	--	2	6
	NOVA DESCOBERTA	--	--	--	--	--	--	0
	CANDELÁRIA	--	2	1	--	1	--	4
	CAPIM MACIO	--	1	1	--	--	--	2
	PITIMBU	1	--	--	--	--	2	3
	NEÓPOLIS	2	--	2	--	--	2	6
	PONTA NEGRA	1	--	1	--	--	--	2
SUBTOTAL	4	5	7	0	1	6	23	
LESTE	SANTOS REIS	--	--	--	1	--	--	1
	ROCAS	--	--	--	--	--	--	0
	RIBEIRA	--	3	--	--	1	2	6
	PRAIA DO MEIO	1	1	--	--	--	--	2
	CIDADE ALTA	1	--	--	--	--	--	1
	PETRÓPOLIS	--	--	--	--	--	--	0
	AREIA PRETA	--	--	--	--	--	--	0
	MÃE LUÍZA	1	--	--	--	--	1	2
	ALECRIM	1	1	--	--	--	--	2
	BARRO VERMELHO	--	--	1	1	--	--	2
	TIROL	--	1	--	--	--	2	3
LAGOA SECA	--	--	--	--	--	--	0	
SUBTOTAL	4	6	1	2	1	5	19	
OESTE	QUINTAS	1	--	--	--	--	--	1
	NORDESTE	--	--	1	--	--	--	1
	DIX-SEPT ROSADO	--	--	--	--	--	--	0
	BOM PASTOR	--	--	1	--	--	1	2
	N. SRA. DE NAZARÉ	--	--	--	--	--	--	0
	FELIPE CAMARÃO	1	1	1	--	--	--	3
	CIDADE DA ESPERANÇA	2	3	--	--	--	3	8
	CIDADE NOVA	--	--	--	--	--	--	0
	GUARAPES	--	--	1	--	--	--	1
PLANALTO	--	--	1	--	--	--	1	
SUBTOTAL	4	4	5	0	0	4	17	
PARQUE DAS DUNAS	--	--	--	1	--	1	2	
TOTAL	17	17	22	4	4	23	87	

Fonte: Tabela elaborada pela SEMURB - Secretaria Municipal de Meio ambiente e Urbanismo, com base nos dados da SESED - Secretaria de Estado da Segurança Pública e da Defesa Social - 2009.

UNIDADES DE SEGURANÇA PÚBLICA POR BAIRRO



Fonte: Mapa elaborado pela SEMURB - Secretaria Municipal de Meio ambiente e Urbanismo, com base nos dados da SMS - Secretaria Municipal de Saúde - 2009.

REGIÃO

NORTE

REGIÃO ADMINISTRATIVA NORTE - LAGOA AZUL		
TIPO	UNIDADE	ENDEREÇO
BASE COMUNITÁRIA	Nova Natal	Avenida da Ciranda – próximo à sede do Conselho Comunitário
	Gramoré	Avenida Tocantina – próximo ao setor comercial
SUBTOTAL		2
POLICIA MILITAR E UNIDADES SUBORDINADAS	4º Batalhão de Polícia Militar	Rua Bariri, s/n - Conj. Gramoré
	PCS	Rua Bariri, s/n - Conj. Gramoré
SUBTOTAL		2
TOTAL		4

Fonte: Tabela elaborada pela SEMURB - Secretaria Municipal de Meio ambiente e Urbanismo, com base nos dados da SESED - Secretaria de Estado da Segurança Pública e da Defesa Social - 2009.

REGIÃO ADMINISTRATIVA NORTE - PAJUÇARA		
TIPO	UNIDADE	ENDEREÇO
BASE COMUNITÁRIA	Alvorada I e II	Avenida Dr. João Medeiros Filho – Praça Presidente Juscelino Kubstchek
	Parque das Dunas	Avenida Mar do Oeste, s/n
SUBTOTAL		2
DELEGACIA DISTRITAL	6ª Distrito de Polícia Civil	Rua Juliano Moreira, s/n – Pajuçara II. CEP: 59131-430
SUBTOTAL		1
TOTAL		3

Fonte: Tabela elaborada pela SEMURB - Secretaria Municipal de Meio ambiente e Urbanismo, com base nos dados da SESED - Secretaria de Estado da Segurança Pública e da Defesa Social - 2009.

REGIÃO ADMINISTRATIVA NORTE - POTENGI		
TIPO	UNIDADE	ENDEREÇO
BASE COMUNITÁRIA	Santa Catarina	Avenida Guadalupe, nº 35
	Soledade II	Rua Ilha São Paulo, nº 1000 – ao lado da Igreja Católica
SUBTOTAL		2
DELEGACIA DISTRITAL	9ª Distrito de Polícia Civil	Rua Ilhéus, s/n – Panatis II. CEP: 59108-010
	12ª Distrito de Polícia Civil	Avenida Itapetinga, s/n – Conjunto Santarém. CEP: 59124-400
	2ª Delegacia de Plantão Zona Norte	Rua Ilhéus, s/n.
SUBTOTAL		3

Fonte: Tabela elaborada pela SEMURB - Secretaria Municipal de Meio ambiente e Urbanismo, com base nos dados da SESED - Secretaria de Estado da Segurança Pública e da Defesa Social - 2009.

DELEGACIA ESPECIALIZADA	DEAM / ZONA NORTE – Delegacia Especializada em Defesa da Mulher	Avenida Dr. João Medeiros Filho, s/n. CEP: 59122-200
	DEPROV – Del. Especializada de Defesa da Propriedade de Veículos e Cargas	Rua Macaé, s/n. CEP: 59110-185
SUBTOTAL	2	
POLICIA MILITAR E UNIDADES SUBORDINADAS	BOPE	Avenida Dr. João Medeiros Filho, s/n
	EPMON	Avenida Dr. João Medeiros Filho, s/n
	1ª CPM 4º BPM	R. Bragatina, 199, Conj. Santarém
	CPRP 4º BPM	R. Planalto Meridional, s/nº, Conj. Soledade II
	CPG	Av. Itapetinga, s/nº, Conj. Santarém
SUBTOTAL	5	
UNIDADE PENAL	Cadeia Pública de Natal	Avenida Itapetinga, s/n – Conjunto Santarém
	Centro de Detenção Provisória - Zona Norte	Avenida Dr. João Medeiros Filho, s/n
SUBTOTAL	2	
TOTAL	14	

Fonte: Tabela elaborada pela SEMURB - Secretaria Municipal de Meio ambiente e Urbanismo, com base nos dados da SESED - Secretaria de Estado da Segurança Pública e da Defesa Social - 2009.

REGIÃO ADMINISTRATIVA NORTE - N.Srª. DA APRESENTAÇÃO		
TIPO	UNIDADE	ENDEREÇO
BASE COMUNITÁRIA	Parque dos Coqueiros	Rua Jardim da Esperança, nº 100
	Planície das Mangueiras	Avenida Maranguape, s/n
	Jardim Progresso	Avenida Sampaio Correia, s/n
SUBTOTAL	3	
TOTAL	3	

Fonte: Tabela elaborada pela SEMURB - Secretaria Municipal de Meio ambiente e Urbanismo, com base nos dados da SESED - Secretaria de Estado da Segurança Pública e da Defesa Social - 2009.

REGIÃO ADMINISTRATIVA NORTE - REDINHA		
TIPO	UNIDADE	ENDEREÇO
DELEGACIA DISTRITAL	13ª Distrito de Polícia Civil	Avenida Dr. João Medeiros Filho, s/n. CEP: 59122-200
SUBTOTAL	1	
TOTAL	1	

Fonte: Tabela elaborada pela SEMURB - Secretaria Municipal de Meio ambiente e Urbanismo, com base nos dados da SESED - Secretaria de Estado da Segurança Pública e da Defesa Social - 2009.

REGIÃO ADMINISTRATIVA NORTE - IGAPÓ

TIPO	UNIDADE	ENDEREÇO
CORPO DE BOMBEIROS	Centro de Manutenção do CBMRN	Rua Santa Luzia, s/n.
SUBTOTAL		1
TOTAL		1

Fonte: Tabela elaborada pela SEMURB - Secretaria Municipal de Meio ambiente e Urbanismo, com base nos dados da SESED - Secretaria de Estado da Segurança Pública e da Defesa Social - 2009.

REGIÃO

SUL

REGIÃO ADMINISTRATIVA SUL - LAGOA NOVA		
TIPO	UNIDADE	ENDEREÇO
BASE COMUNITÁRIA	Potilândia	Rua Cristal da Rocha, nº 486
	Lagoa Nova	Rua Goianinha, s/n
SUBTOTAL		2
DELEGACIA ESPECIALIZADA	DEDEPP – Delegacia Especializada em Defesa do Patrimônio Público	Secretaria de Tributação, Centro Administrativo – 1º andar
	DECIDA – Delegacia do Cidadão	Shopping Via Direta
SUBTOTAL		2
POLICIA MILITAR E UNIDADES SUBORDINADAS	CPRP 1º BPM	Av. Antônio Basílio, s/nº, Colégio Acrísio Freire
	CPRP 5º BPM	Rua Grossos, 14
SUBTOTAL		2
TOTAL		6

Fonte: Tabela elaborada pela SEMURB - Secretaria Municipal de Meio ambiente e Urbanismo, com base nos dados da SESED - Secretaria de Estado da Segurança Pública e da Defesa Social - 2009.

REGIÃO ADMINISTRATIVA SUL - CANDELÁRIA		
TIPO	UNIDADE	ENDEREÇO
BASE COMUNITÁRIA	Candelária	Rua Bento Gonçalves, s/n – Escola Estadual Walfredo Gurgel
SUBTOTAL		1
DELEGACIA ESPECIALIZADA	DEHOM – Delegacia Especializada de Homicídios	Rua Ataulfo Alves, 1940 - CEP: 59.064-570
	DECAP – Delegacia Especializada em Capturas	Av. Prudente de Moraes, 3564 - CEP: 59065-000
SUBTOTAL		2
UNIDADE PENAL	Centro de Detenção Provisória - Zona Sul	Av. Prudente de Moraes. s/n
SUBTOTAL		1
TOTAL		4

Fonte: Tabela elaborada pela SEMURB - Secretaria Municipal de Meio ambiente e Urbanismo, com base nos dados da SESED - Secretaria de Estado da Segurança Pública e da Defesa Social - 2009.

REGIÃO ADMINISTRATIVA SUL - CAPIM MACIO		
TIPO	UNIDADE	ENDEREÇO
BASE COMUNITÁRIA	Mirassol	Avenida das Tulipas, s/n
SUBTOTAL		1
DELEGACIA ESPECIALIZADA	DEATUR – Delegacia Especializada em Assistência ao Turista e Meio Ambiente	Avenida Engenheiro Roberto Freire – Praia Shopping
SUBTOTAL		1
TOTAL		2

Fonte: Tabela elaborada pela SEMURB - Secretaria Municipal de Meio ambiente e Urbanismo, com base nos dados da SESED - Secretaria de Estado da Segurança Pública e da Defesa Social - 2009.

REGIÃO ADMINISTRATIVA SUL - PITIMBU		
TIPO	UNIDADE	ENDEREÇO
DELEGACIA DISTRITAL	11ª Distrito de Polícia Civil	Rua Azinheira, s/n
SUBTOTAL		1
POLICIA MILITAR E UNIDADES SUBORDINADAS	ROCAM	Rua Visconde Inhaúma, n° 001
	2ª Cia 5º BPM	R. das Nogueiras, 7820
SUBTOTAL		2
TOTAL		3

Fonte: Tabela elaborada pela SEMURB - Secretaria Municipal de Meio ambiente e Urbanismo, com base nos dados da SESED - Secretaria de Estado da Segurança Pública e da Defesa Social - 2009.

REGIÃO ADMINISTRATIVA SUL - NEÓPOLIS		
TIPO	UNIDADE	ENDEREÇO
BASE COMUNITÁRIA	Neópolis	Av. dos Bougaville, s/n.
	Serrambi	Av. Ayrton Senna, n° 3037
SUBTOTAL		2
DELEGACIA DISTRITAL	10ª Distrito de Polícia Civil	Av. Ayrton Senna, s/n – Conj. Pirangi
	1ª Delegacia de Plantão Zona Sul	Av. Ayrton Senna, s/n - Conj. Pirangi
SUBTOTAL		2
POLICIA MILITAR E UNIDADES SUBORDINADAS	5º Batalhão de Polícia Militar	Rua Tenente Carmelo, s/n
	1ª Cia 5º BPM	Rua Tenente Carmelo, s/n
		2
TOTAL		6

Fonte: Tabela elaborada pela SEMURB - Secretaria Municipal de Meio ambiente e Urbanismo, com base nos dados da SESED - Secretaria de Estado da Segurança Pública e da Defesa Social - 2009.

REGIÃO ADMINISTRATIVA SUL - PONTA NEGRA		
TIPO	UNIDADE	ENDEREÇO
BASE COMUNITÁRIA	Ponta Negra	Rua Praia de Areia Branca - Praça de Bicicross
SUBTOTAL		1
DELEGACIA DISTRITAL	15ª Distrito de Polícia Civil	Rua Manoel Coringa de Lemos, s/n
SUBTOTAL		1
TOTAL		2

Fonte: Tabela elaborada pela SEMURB - Secretaria Municipal de Meio ambiente e Urbanismo, com base nos dados da SESED - Secretaria de Estado da Segurança Pública e da Defesa Social - 2009.

REGIÃO

LESTE

REGIÃO ADMINISTRATIVA LESTE - SANTOS REIS		
TIPO	UNIDADE	ENDEREÇO
CORPO DE BOMBEIROS	3º Sub-grupamento de Bombeiros	Rua Otoniel Menezes, s/n
SUBTOTAL	1	
TOTAL	1	

Fonte: Tabela elaborada pela SEMURB - Secretaria Municipal de Meio ambiente e Urbanismo, com base nos dados da SESED - Secretaria de Estado da Segurança Pública e da Defesa Social - 2009.

REGIÃO ADMINISTRATIVA LESTE - RIBEIRA		
TIPO	UNIDADE	ENDEREÇO
DELEGACIA ESPECIALIZADA	DEAV – Delegacia Especializada em Acidentes de Veículos	Rua Esplanada Silva Jardim, s/n
	DAME – Delegacia Especializada de Armas, Munições e Explosivos	Rua Henrique Castriciano, nº 198 (Antiga CAERN). CEP: 59012-430
	DEAM – Delegacia Especializada em Defesa da Mulher	Rua do Saneamento, nº 228. CEP: 59012-090
SUBTOTAL	3	
POLICIA MILITAR E UNIDADES SUBORDINADAS	1º Batalhão de Polícia Militar	Av. Hildebrando de Góis, nº 168
	2ª Cia 1º BPM	Av. Hildebrando de Góis, nº 169
SUBTOTAL	2	
UNIDADE PENAL	Centro de Detenção Provisória - Ribeira	Praça Cap. José da Penha, nº 154
SUBTOTAL	1	
TOTAL	6	

Fonte: Tabela elaborada pela SEMURB - Secretaria Municipal de Meio ambiente e Urbanismo, com base nos dados da SESED - Secretaria de Estado da Segurança Pública e da Defesa Social - 2009.

REGIÃO ADMINISTRATIVA LESTE - PRAIA DO MEIO		
TIPO	UNIDADE	ENDEREÇO
DELEGACIA DISTRITAL	2ª Distrito de Polícia Civil	Rua Miramar, s/n – Brasília Teimosa. CEP: 59010-470
SUBTOTAL	1	
DELEGACIA ESPECIALIZADA	DENARC - Divisão Especializada de Narcóticos	Rua Miramar, s/n – Brasília Teimosa. CEP: 59010-470
SUBTOTAL	1	
TOTAL	2	

Fonte: Tabela elaborada pela SEMURB - Secretaria Municipal de Meio ambiente e Urbanismo, com base nos dados da SESED - Secretaria de Estado da Segurança Pública e da Defesa Social - 2009.

REGIÃO ADMINISTRATIVA LESTE - CIDADE ALTA

TIPO	UNIDADE	ENDEREÇO
DELEGACIA DISTRITAL	1ª Distrito de Polícia Civil	Praça João Tibúrcio, nº 16. CEP: 59025-480
SUBTOTAL	1	
TOTAL	1	

Fonte: Tabela elaborada pela SEMURB - Secretaria Municipal de Meio ambiente e Urbanismo, com base nos dados da SESED - Secretaria de Estado da Segurança Pública e da Defesa Social - 2009.

REGIÃO ADMINISTRATIVA LESTE - MÃE LUIZA

TIPO	UNIDADE	ENDEREÇO
DELEGACIA DISTRITAL	4ª Distrito de Polícia Civil	Rua João XXIII, s/n. CEP: 59014-250
SUBTOTAL	1	
POLICIA MILITAR E UNIDADES SUBORDINADAS	1ª Cia 1º BPM	Av. João XXIII, s/n. CEP: 59014-250
SUBTOTAL	1	
TOTAL	2	

Fonte: Tabela elaborada pela SEMURB - Secretaria Municipal de Meio ambiente e Urbanismo, com base nos dados da SESED - Secretaria de Estado da Segurança Pública e da Defesa Social - 2009.

REGIÃO ADMINISTRATIVA LESTE - ALECRIM

TIPO	UNIDADE	ENDEREÇO
DELEGACIA DISTRITAL	3ª Distrito de Polícia Civil	Avenida Coronel Estevam, nº 1413. CEP: 59030-000
SUBTOTAL	1	
DELEGACIA ESPECIALIZADA	DEFD – Delegacia Especializada em Falsificações e Defraudações	Avenida Coronel Estevam, nº 1413. CEP: 59030-000
SUBTOTAL	1	
TOTAL	2	

Fonte: Tabela elaborada pela SEMURB - Secretaria Municipal de Meio ambiente e Urbanismo, com base nos dados da SESED - Secretaria de Estado da Segurança Pública e da Defesa Social - 2009.

REGIÃO ADMINISTRATIVA LESTE - BARRO VERMELHO

TIPO	UNIDADE	ENDEREÇO
BASE COMUNITÁRIA	Barro Vermelho	Praça do Baldo
SUBTOTAL		1
CORPO DE BOMBEIROS	Quartel do Comando Geral	Avenida Almirante Alexandrino de Alencar. CEP: 59022-350
SUBTOTAL		1
TOTAL		2

Fonte: Tabela elaborada pela SEMURB - Secretaria Municipal de Meio ambiente e Urbanismo, com base nos dados da SESED - Secretaria de Estado da Segurança Pública e da Defesa Social - 2009.

REGIÃO ADMINISTRATIVA LESTE - TIROL

TIPO	UNIDADE	ENDEREÇO
DELEGACIA ESPECIALIZADA	DCA – Delegacia Especializada da Criança e do Adolescente	Rua Ângelo Varela, nº 1465. TIROL CEP: 59075-090
SUBTOTAL		1
POLICIA MILITAR E UNIDADES SUBORDINADAS	CIPTUR - Comando Geral da Policia Militar	Av. Rodrigues Alves, s/n.
	CPFEM	Av. Rodrigues Alves, s/n - Quartel do Comando Geral
SUBTOTAL		2
TOTAL		3

Fonte: Tabela elaborada pela SEMURB - Secretaria Municipal de Meio ambiente e Urbanismo, com base nos dados da SESED - Secretaria de Estado da Segurança Pública e da Defesa Social - 2009.

REGIÃO

OESTE

REGIÃO ADMINISTRATIVA OESTE - QUINTAS

TIPO	UNIDADE	ENDEREÇO
DELEGACIA DISTRITAL	7ª Distrito de Polícia Civil	Rua Dr. Mário Negócio, nº 2066. CEP: 59040-000
SUBTOTAL		1
TOTAL		1

Fonte: Tabela elaborada pela SEMURB - Secretaria Municipal de Meio ambiente e Urbanismo, com base nos dados da SESED - Secretaria de Estado da Segurança Pública e da Defesa Social - 2009.

REGIÃO ADMINISTRATIVA OESTE - NORDESTE

TIPO	UNIDADE	ENDEREÇO
BASE COMUNITÁRIA	Nordeste	Rua Tomé de Souza, s/n
SUBTOTAL		1
TOTAL		1

Fonte: Tabela elaborada pela SEMURB - Secretaria Municipal de Meio ambiente e Urbanismo, com base nos dados da SESED - Secretaria de Estado da Segurança Pública e da Defesa Social - 2009.

REGIÃO ADMINISTRATIVA OESTE - BOM PASTOR

TIPO	UNIDADE	ENDEREÇO
BASE COMUNITÁRIA	Bom Pastor	Rua Manoel Miranda, nº 1220
SUBTOTAL		1
POLICIA MILITAR E UNIDADES SUBORDINADAS	1ª Cia 9º BPM	Av. Manoel Miranda, s/n
SUBTOTAL		1
TOTAL		2

Fonte: Tabela elaborada pela SEMURB - Secretaria Municipal de Meio ambiente e Urbanismo, com base nos dados da SESED - Secretaria de Estado da Segurança Pública e da Defesa Social - 2009.

REGIÃO ADMINISTRATIVA OESTE - FELIPE CAMARÃO		
TIPO	UNIDADE	ENDEREÇO
BASE COMUNITÁRIA	Felipe Camarão	Rua Nossa Senhora do Rosário, nº 782
SUBTOTAL		1
DELEGACIA DISTRITAL	14ª Distrito de Polícia Civil	Travessa Mar e Céu, s/n. CEP: 59074-120
SUBTOTAL		1
DELEGACIA ESPECIALIZADA	DECON – Delegacia Especializada de Defesa do Consumidor	Rua Tamarineira, s/n - CEP: 59.072-200
SUBTOTAL		1
TOTAL		3

Fonte: Tabela elaborada pela SEMURB - Secretaria Municipal de Meio ambiente e Urbanismo, com base nos dados da SESED - Secretaria de Estado da Segurança Pública e da Defesa Social - 2009.

REGIÃO ADMINISTRATIVA OESTE - CIDADE DA ESPERANÇA		
TIPO	UNIDADE	ENDEREÇO
DELEGACIA DISTRITAL	5º Distrito de Polícia Civil	Av. Capitão Mor Gouvêia, 1166 CEP:59.070-400
	8ª Distrito de Polícia Civil	Avenida Paraíba, nº 385. CEP: 59070-200
SUBTOTAL		2
DELEGACIA ESPECIALIZADA	DEC – Delegacia Especializada de Costumes	Av. Capitão Mor Gouvêia, 1166 CEP:59.070-400
	DEA – Delegacia Especializada de Atendimento ao Adolescente Infrator	Av. Capitão Mor Gouveia, s/n - CEP:59.060-400
	DEFUR - Delegacia Especializada em Furtos e Roubos	Avenida Paraíba, nº 385. CEP: 59070-200
SUBTOTAL		3
POLICIA MILITAR E UNIDADES SUBORDINADAS	2º Cia 9º BPM	Av. Paraíba, s/nº
	3ª Cia 9º BPM	Av. Cap. Mor Gouvêia, s/n - CEP:59.060-400
	9º Batalhão da Polícia Militar	Av. Cap. Mor Gouvêia, s/n - CEP:59.060-400
SUBTOTAL		3
TOTAL		8

Fonte: Tabela elaborada pela SEMURB - Secretaria Municipal de Meio ambiente e Urbanismo, com base nos dados da SESED - Secretaria de Estado da Segurança Pública e da Defesa Social - 2009.

REGIÃO ADMINISTRATIVA OESTE - GUARAPES

TIPO	UNIDADE	ENDEREÇO
BASE COMUNITÁRIA	Guarapes	Rua Lagoa Nova, s/n - Caixa D'água da CAERN
SUBTOTAL		1
TOTAL		1

Fonte: Tabela elaborada pela SEMURB - Secretaria Municipal de Meio ambiente e Urbanismo, com base nos dados da SESED - Secretaria de Estado da Segurança Pública e da Defesa Social - 2009.

REGIÃO ADMINISTRATIVA OESTE - PLANALTO

TIPO	UNIDADE	ENDEREÇO
BASE COMUNITÁRIA	Planalto	Rua Mirassol, s/n
SUBTOTAL		1
TOTAL		1

Fonte: Tabela elaborada pela SEMURB - Secretaria Municipal de Meio ambiente e Urbanismo, com base nos dados da SESED - Secretaria de Estado da Segurança Pública e da Defesa Social - 2009.

PARQUE DAS DUNAS

TIPO	UNIDADE	ENDEREÇO
CORPO DE BOMBEIROS	Posto Avançado de Guarda-vidas	Via Costeira
SUBTOTAL		1
POLICIA MILITAR E UNIDADES SUBORDINADAS	CIPAM	Av. Alexandrino de Alencar, s/n
SUBTOTAL		1
TOTAL		2

Fonte: Tabela elaborada pela SEMURB - Secretaria Municipal de Meio ambiente e Urbanismo, com base nos dados da SESED - Secretaria de Estado da Segurança Pública e da Defesa Social - 2009.

