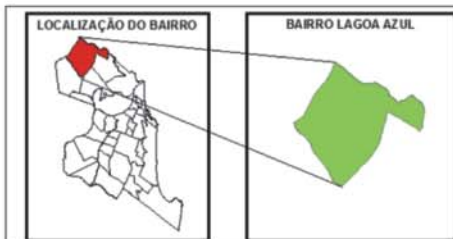
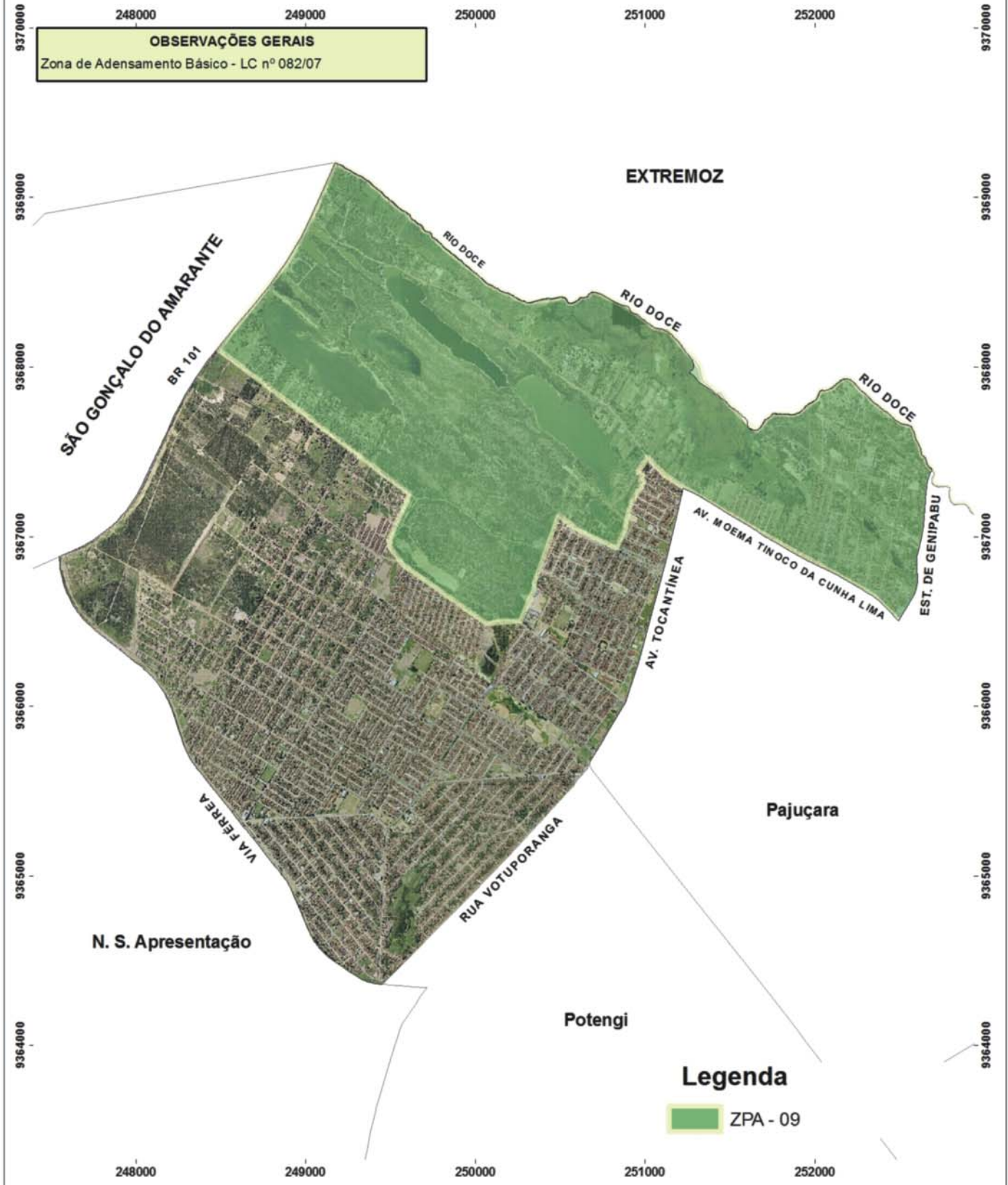


Instrumentos do Ordenamento Urbano em Mapas



Natal

LAGOA AZUL



LAGOA AZUL - LEGISLAÇÃO URBANÍSTICA/AMBIENTAL			
	PROJECÇÃO UNIVERSAL TRANSVERSA DE MERCATOR DATUM - SAD69 SISTEMA DE COORDENADAS UTM / ZONA 25S	PREFEITURA MUNICIPAL DE NATAL SECRETARIA MUNICIPAL DE MEIO AMBIENTE E URBANISMO - SEMURB DEPARTAMENTO DE INFORMAÇÃO, PESQUISA E ESTATÍSTICA - DIPE SETOR DE PESQUISA E ESTATÍSTICA - SPE	
		ELABORAÇÃO: Bruno César Dias de Albuquerque Larisse Santos Cabral de Oliveira	

PAJUÇARA

251000

252000

253000

254000

OBSERVAÇÕES GERAIS

Zona de Adensamento Básico - LC nº 082/07
Bairro sujeito a Operação Urbana

EXTREMOZ

Lagoa Azul

ESTRADA DE PAJUÇARA

ESTRADA DE GENIPABU

RIO DOCE

AV. TOCANTINEA

AV. GOV. ANTONIO DE MELO E SOUZA

RIO DOCE

RUA Dr. JOÃO MEDEIROS FILHO

Potengi

Redinha

Legenda

ZPA - 09

251000

252000

253000

254000

LOCALIZAÇÃO DO BAIRRO



BARRO PAJUÇARA



PAJUÇARA - LEGISLAÇÃO URBANÍSTICA/AMBIENTAL



PROJEÇÃO UNIVERSAL

TRANSVERSA DE MERCATOR

DATUM - SAD69

SISTEMA DE COORDENADAS

UTM / ZONA 25S

PREFEITURA MUNICIPAL DE NATAL

SECRETARIA MUNICIPAL DE

MEIO AMBIENTE E URBANISMO - SEMURB

DEPARTAMENTO DE INFORMAÇÃO,

PESQUISA E ESTATÍSTICA - DIPE

SETOR DE PESQUISA E ESTATÍSTICA - SPE



0 200 400 600
Metros

ELABORAÇÃO: Bruno César Dias de Albuquerque
Larisse Santos Cabral de Oliveira

FOTOGRAFIA AÉREA
ANO 2006

POTENGI



OBSERVAÇÕES GERAIS
Zona de Adensamento Básico - LC nº 082/07
Bairro sujeito a Operação Urbana

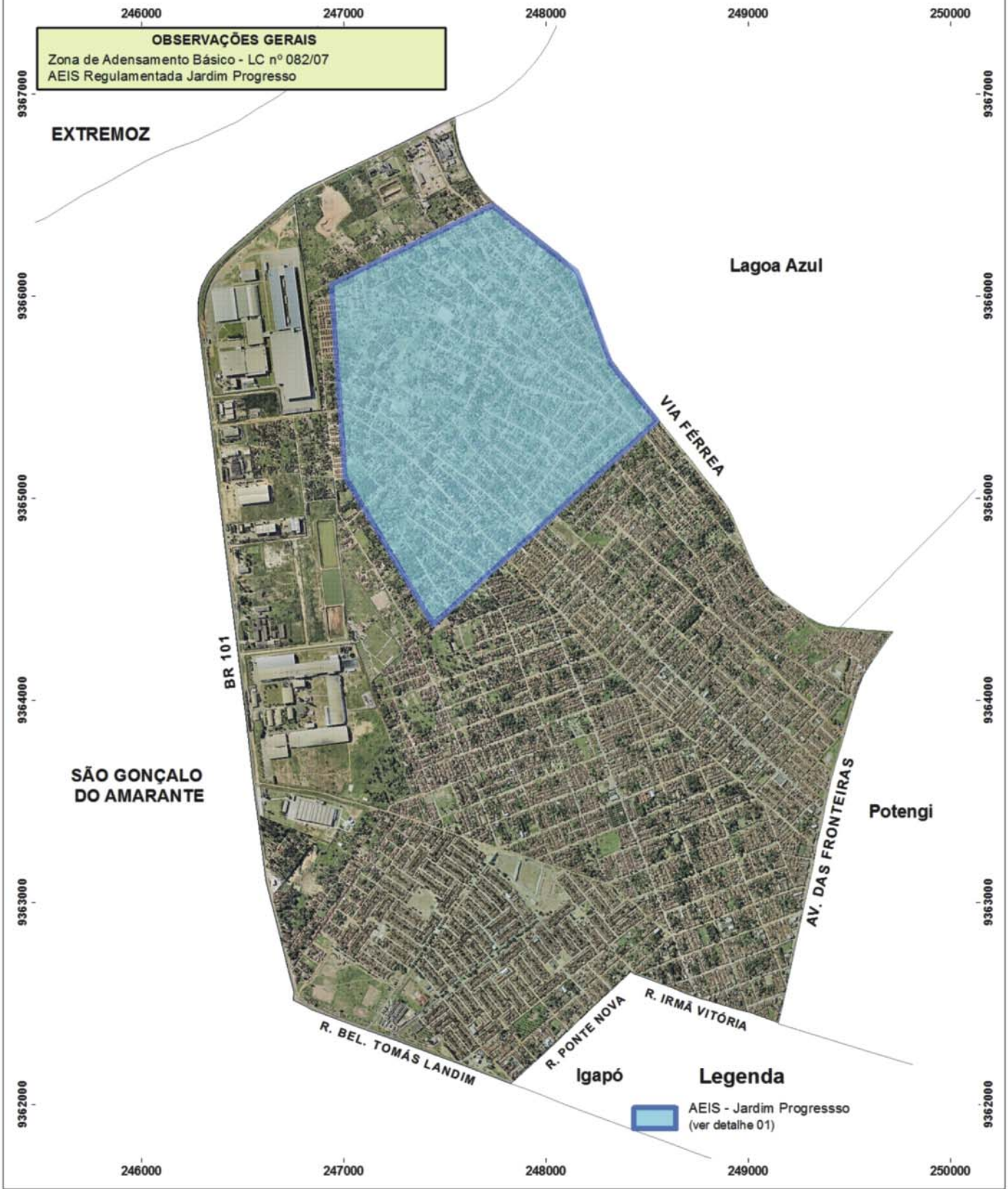
Legenda

ZPA - 08



POTENGI - LEGISLAÇÃO URBANÍSTICA/AMBIENTAL			
	PROJEÇÃO UNIVERSAL TRANSVERSA DE MERCATOR DATUM - SAD69 SISTEMA DE COORDENADAS UTM / ZONA 25S	PREFEITURA MUNICIPAL DE NATAL SECRETARIA MUNICIPAL DE MEIO AMBIENTE E URBANISMO - SEMURB DEPARTAMENTO DE INFORMAÇÃO, PESQUISA E ESTATÍSTICA - DIPE SETOR DE PESQUISA E ESTATÍSTICA - SPE	
	0 150 300 450 600 Metros	ELABORAÇÃO: Bruno César Dias de Albuquerque Larisse Santos Cabral de Oliveira	

NOSSA SRA. DA APRESENTAÇÃO



OBSERVAÇÕES GERAIS
 Zona de Adensamento Básico - LC nº 082/07
 AEIS Regulamentada Jardim Progresso

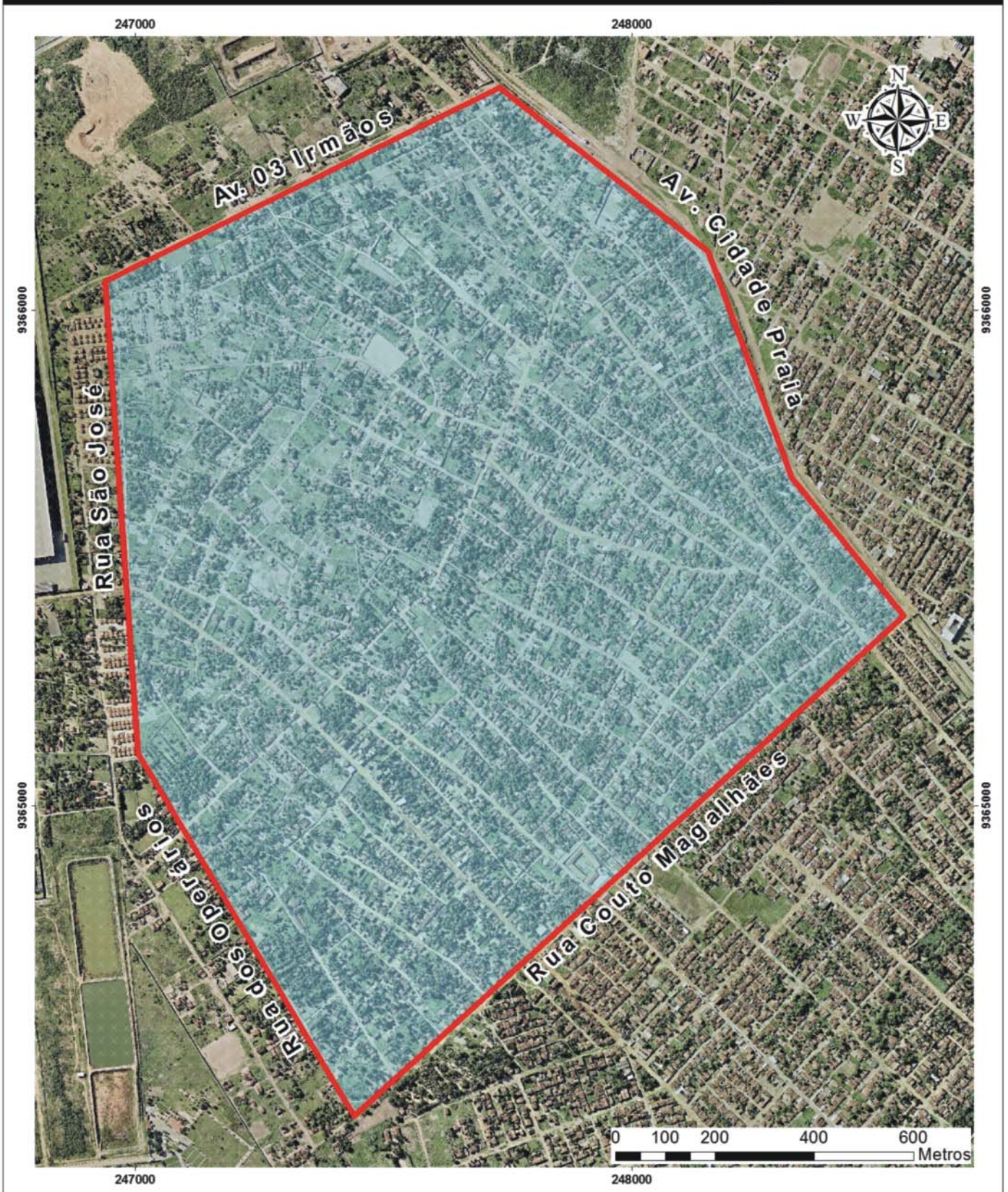
Legenda
 AEIS - Jardim Progresso
 (ver detalhe 01)



NOSSA SRA. DA APRESENTAÇÃO - LEGISLAÇÃO URBANÍSTICA/AMBIENTAL			
	PROJEÇÃO UNIVERSAL TRANSVERSA DE MERCATOR DATUM - SAD69 SISTEMA DE COORDENADAS UTM / ZONA 25S	PREFEITURA MUNICIPAL DE NATAL SECRETARIA MUNICIPAL DE MEIO AMBIENTE E URBANISMO - SEMURB DEPARTAMENTO DE INFORMAÇÃO, PESQUISA E ESTATÍSTICA - DIPE SETOR DE PESQUISA E ESTATÍSTICA - SPE	
		ELABORAÇÃO: Bruno César Dias de Albuquerque Larisse Santos Cabral de Oliveira	

Nossa Senhora da Apresentação

MAPA DETALHE 01 - AEIS Jardim Progresso



REDINHA

253000

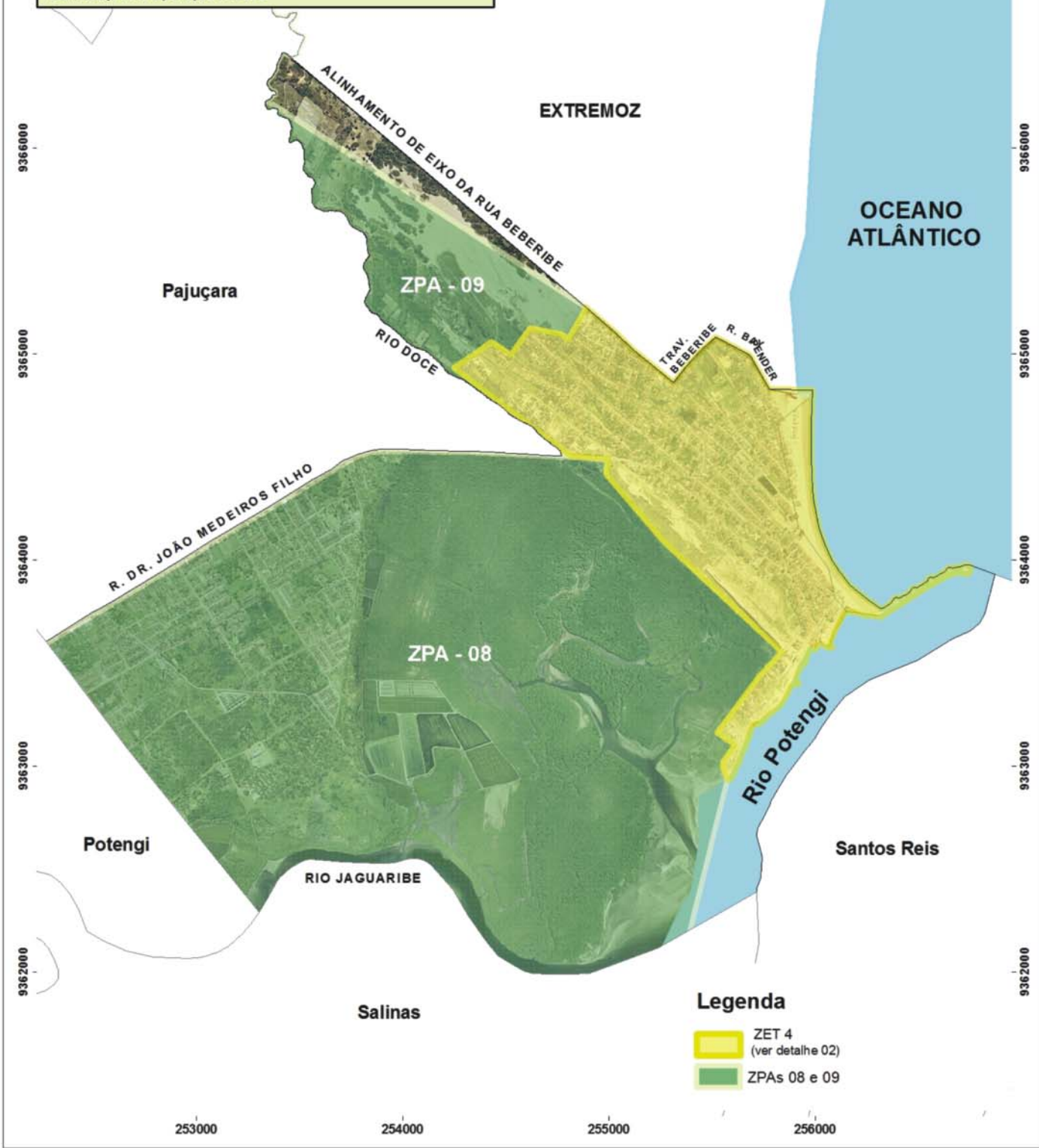
254000

255000

256000

OBSERVAÇÕES GERAIS

Zona de Adensamento Básico - LC nº 082/07
Bairro sujeito a Operação Urbana



Legenda

- ZET 4
(ver detalhe 02)
- ZPAs 08 e 09

253000

254000

255000

256000



REDINHA - LEGISLAÇÃO URBANÍSTICA/AMBIENTAL



PROJEÇÃO UNIVERSAL
TRANSVERSA DE MERCATOR
DATUM - SAD69
SISTEMA DE COORDENADAS
UTM / ZONA 25S

PREFEITURA MUNICIPAL DE NATAL
SECRETARIA MUNICIPAL DE
MEIO AMBIENTE E URBANISMO - SEMURB
DEPARTAMENTO DE INFORMAÇÃO,
PESQUISA E ESTATÍSTICA - DIPE
SETOR DE PESQUISA E ESTATÍSTICA - SPE

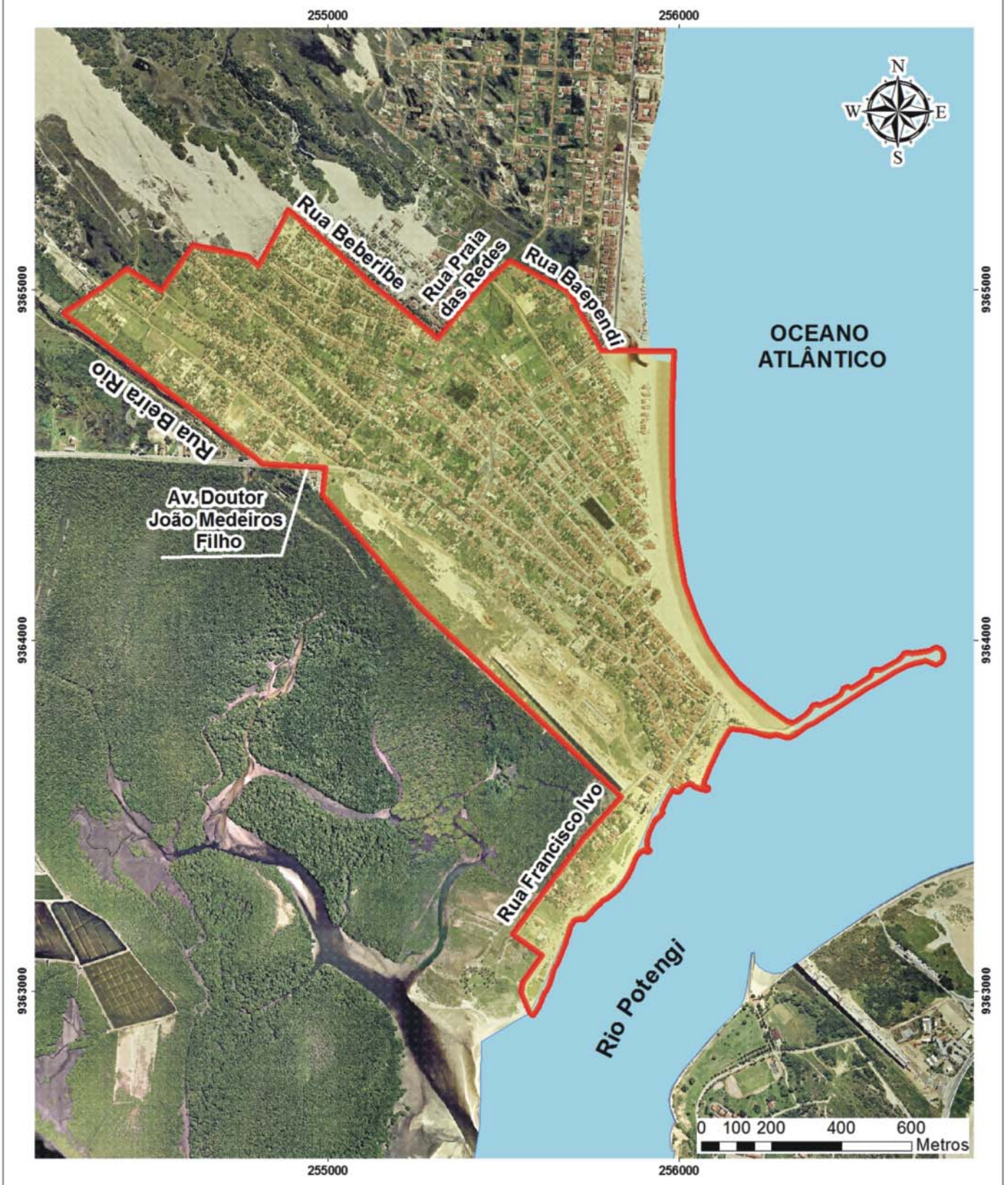


ELABORAÇÃO: Bruno César Dias de Albuquerque
Larisse Santos Cabral de Oliveira

FOTOGRAFIA AÉREA
ANO 2006

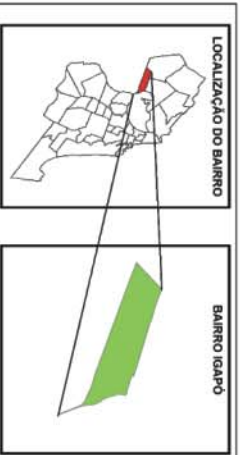
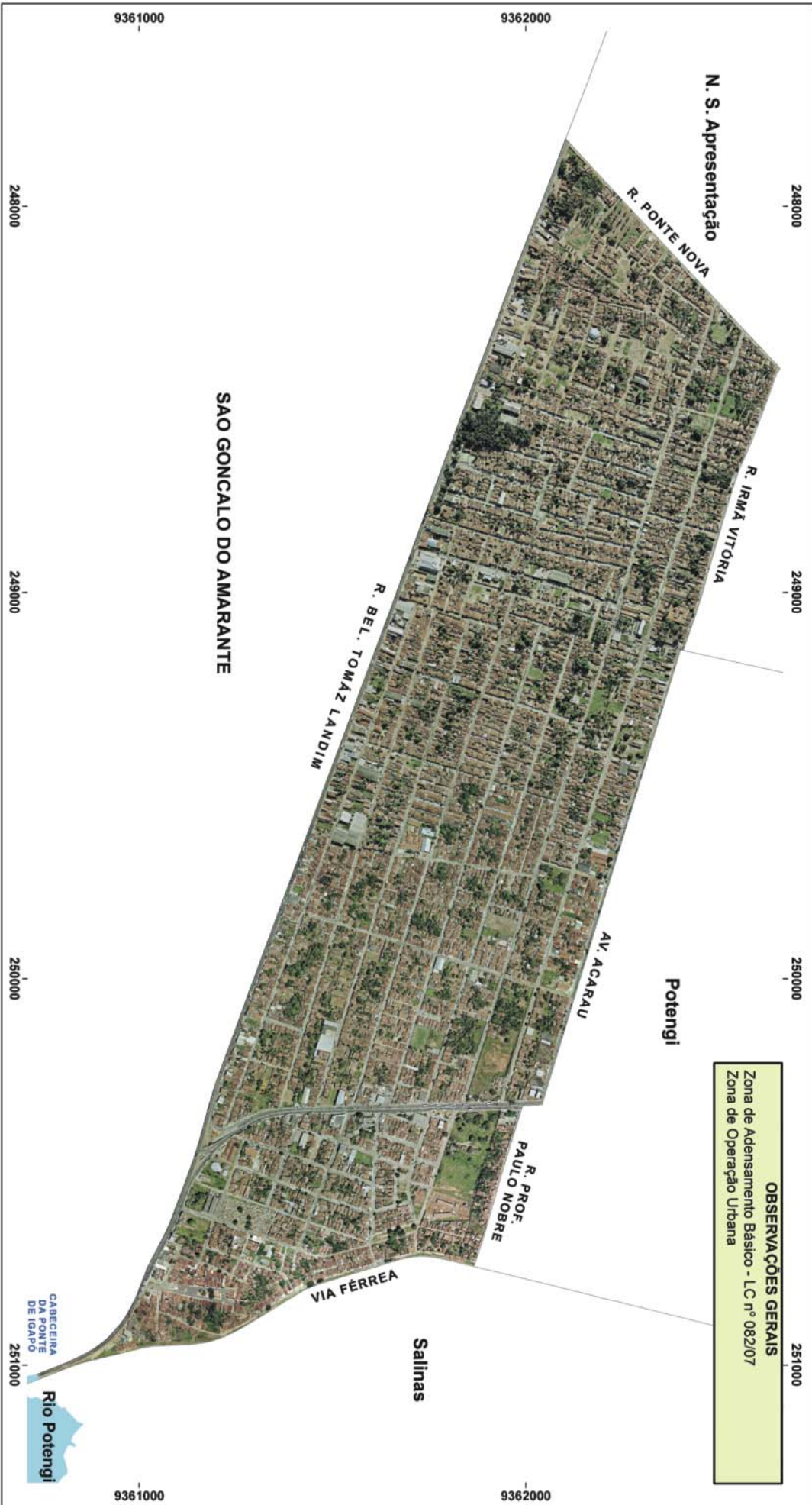
Redinha

MAPA DETALHE 02 - ZET 4



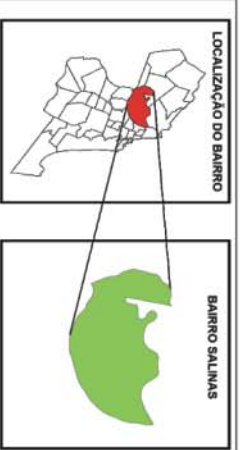
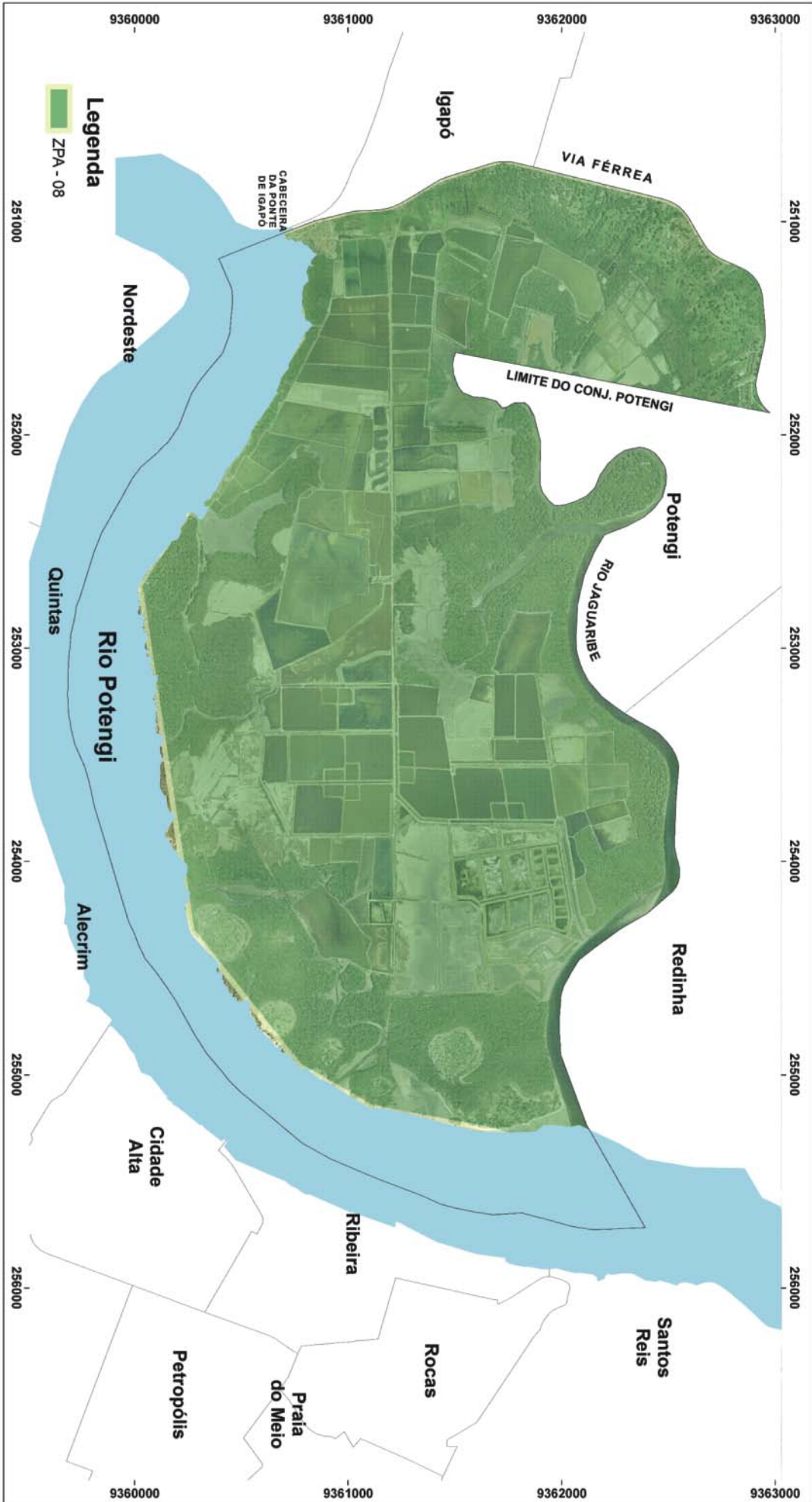
IGAPÓ

OBSERVAÇÕES GERAIS
Zona de Adensamento Básico - LC nº 082/07
Zona de Operação Urbana



IGAPÓ - LEGISLAÇÃO URBANÍSTICA/AMBIENTAL

	PROJEÇÃO UNIVERSAL TRANSVERSERA DE MERCATOR DATUM - SADO89 SISTEMA DE COORDENADAS UTM / ZONA 28S	PREFEITURA MUNICIPAL DE NATAL SECRETARIA MUNICIPAL DE MEIO AMBIENTE E URBANISMO - SEMURS DEPARTAMENTO DE INFORMACÃO, PESQUISA E ESTATÍSTICA - DPE SETOR DE PESQUISA E ESTATÍSTICA - SPE	CABECEIRA DA PONTE DE IGAPÓ Rio Potengi
	ELABORAÇÃO: Bruno César Dias de Albuquerque Larissa Santos Gabriel de Oliveira		FOTOGRAFIA AÉREA ANO 2008



SALINAS - LEGISLAÇÃO URBANÍSTICA/AMBIENTAL



 PROJEÇÃO UNIVERSAL TRANSVERSA DE MERCATOR DATUM - SAD69 SISTEMA DE COORDENADAS UTM / ZONA 25S	PREFEITURA MUNICIPAL DE NATAL SECRETARIA MUNICIPAL DE MEIO AMBIENTE E URBANISMO - SEMURB DEPARTAMENTO DE INFORMACÃO, PESQUISA E ESTATÍSTICA - DIPE SETOR DE PESQUISA E ESTATÍSTICA - SPE
ELABORAÇÃO: Bruno César Dias da Albuquerque Eunice Santos Cabral de Oliveira	FOTOGRAFIA AÉREA ANO 2008

LAGOA NOVA



OBSERVAÇÕES GERAIS
Zona Adensável - LC nº 082/07
Zona de Gabarito

Legenda

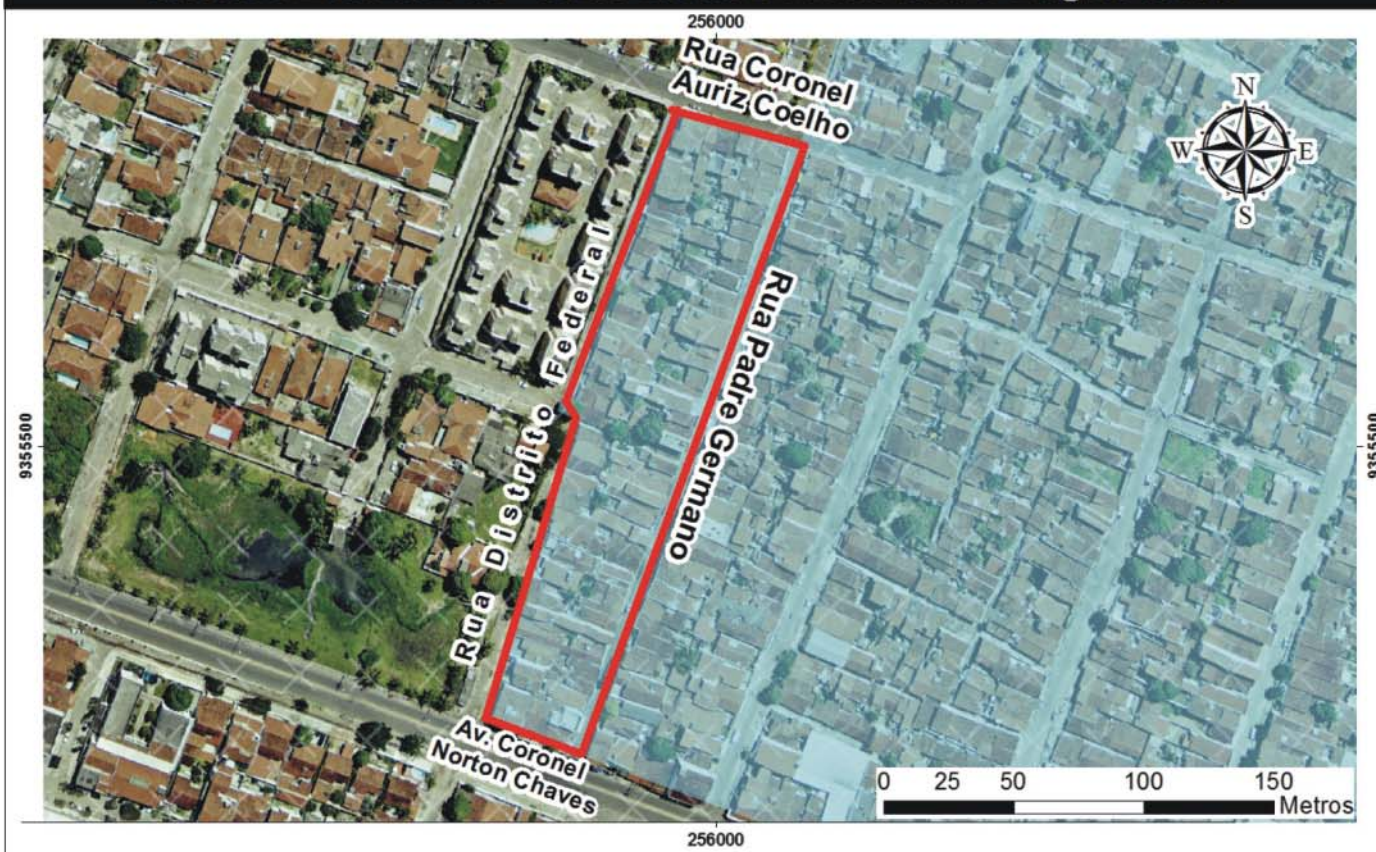
-  AEIS - Nova Descoberta e Lagoa Nova (ver detalhe 03)
-  Zona de Gabarito - Entorno do Parque das Dunas (ver detalhe 04)



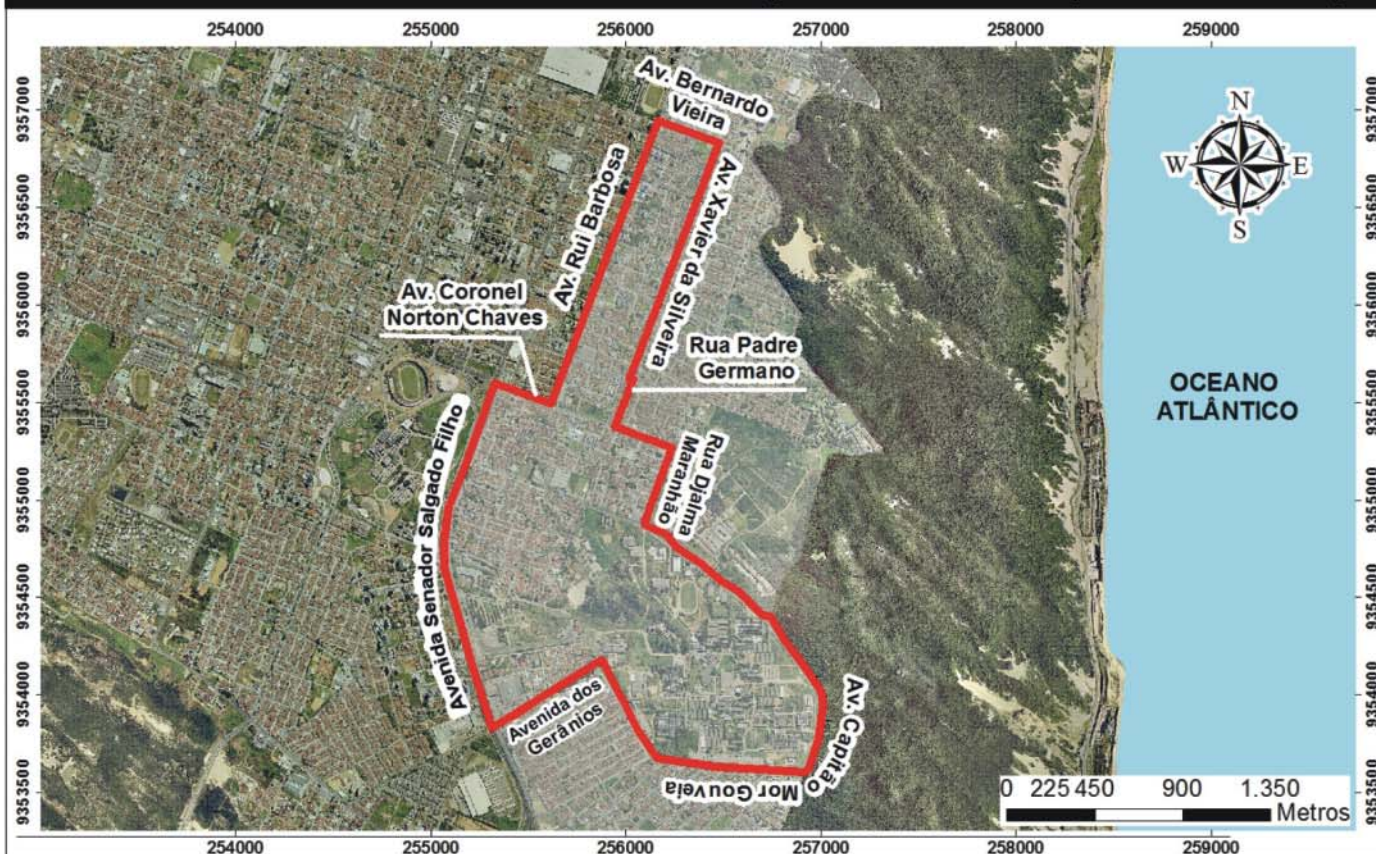
LAGOA NOVA - LEGISLAÇÃO URBANÍSTICA/AMBIENTAL		
	PROJEÇÃO UNIVERSAL TRANSVERSA DE MERCATOR DATUM - SAD69 SISTEMA DE COORDENADAS UTM / ZONA 25S	
	0 200 400 600 Metros	
ELABORAÇÃO: Bruno César Dias de Albuquerque Larisse Santos Cabral de Oliveira		FOTOGRAFIA AÉREA ANO 2006

Lagoa Nova

MAPA DETALHE 03 - AEIS Nova Descoberta e Lagoa Nova



MAPA DETALHE 04 - Zona de Gabarito (entorno do Parque das Dunas)



NOVA DESCOBERTA

256000

257000

OBSERVAÇÕES GERAIS

Zona Adensável - LC nº 082/07
Zona de Gabarito - Entorno do Parque das Dunas e Campus Universitário

Tirol

AV. BERNARDO VIEIRA

AV. XAVIER DA SILVEIRA

RUA POTIGUARAMA

Parque das Dunas

9356000

9356000

R. AURIZ COELHO

Lagoa Nova

R. PE. GERMANO

R. NORTON CHAVES

R. THEMISTOCLES DUARTE


AV. DJALMA MARANHÃO

AV. CAPITÃO-MOR GOUVEIA

9355000

9355000

Legenda

 AEIS - Nova Descoberta e Lagoa Nova (ver detalhe 05)

256000

257000

LOCALIZAÇÃO DO BAIRRO



BAIRRO NOVA DESCOBERTA



NOVA DESCOBERTA - LEGISLAÇÃO URBANÍSTICA/AMBIENTAL



PROJEÇÃO UNIVERSAL
TRANSVERSA DE MERCATOR
DATUM - SAD69
SISTEMA DE COORDENADAS
UTM / ZONA 25S

PREFEITURA MUNICIPAL DE NATAL
SECRETARIA MUNICIPAL DE
MEIO AMBIENTE E URBANISMO - SEMURB
DEPARTAMENTO DE INFORMAÇÃO,
PESQUISA E ESTATÍSTICA - DIPE
SETOR DE PESQUISA E ESTATÍSTICA - SPE



0 100 200 300
Metros

ELABORAÇÃO: Bruno César Dias de Albuquerque
Larisse Santos Cabral de Oliveira

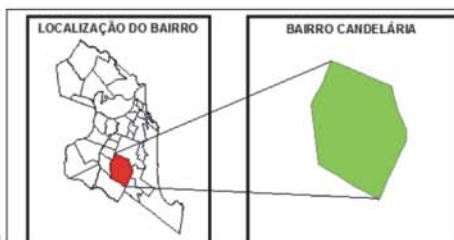
FOTOGRAFIA AÉREA
ANO 2006

Nova Descoberta

MAPA DETALHE 05 - AEIS Nova Descoberta e Lagoa Nova



CANDELÁRIA



CANDELÁRIA - LEGISLAÇÃO URBANÍSTICA/AMBIENTAL		
	PROJEÇÃO UNIVERSAL TRANSVERSA DE MERCATOR DATUM - SAD69 SISTEMA DE COORDENADAS UTM / ZONA 25S	PREFEITURA MUNICIPAL DE NATAL SECRETARIA MUNICIPAL DE MEIO AMBIENTE E URBANISMO - SEMURB DEPARTAMENTO DE INFORMAÇÃO, PESQUISA E ESTATÍSTICA - DIPE SETOR DE PESQUISA E ESTATÍSTICA - SPE
		ELABORAÇÃO: Bruno César Dias de Albuquerque Larisse Santos Cabral de Oliveira

CAPIM MACIO

255000

256000

257000

258000

OBSERVAÇÕES GERAIS

Zona de Adensamento Básico - LC nº 082/07
Bairro sujeito a Operação Urbana



Legenda

Zona de Gabarito - Entorno do Parque das Dunas (ver detalhe 06)

LOCALIZAÇÃO DO BAIRRO



BAIRRO CAPIM MACIO



CAPIM MACIO - LEGISLAÇÃO URBANÍSTICA/AMBIENTAL



PROJEÇÃO UNIVERSAL TRANSVERSA DE MERCATOR

DATUM - SAD69

SISTEMA DE COORDENADAS UTM / ZONA 25S

0 200 400 600 Metros

PREFEITURA MUNICIPAL DE NATAL
SECRETARIA MUNICIPAL DE MEIO AMBIENTE E URBANISMO - SEMURB
DEPARTAMENTO DE INFORMAÇÃO, PESQUISA E ESTATÍSTICA - DIPE
SETOR DE PESQUISA E ESTATÍSTICA - SPE



ELABORAÇÃO: Bruno César Dias de Albuquerque
Larisse Santos Cabral de Oliveira

FOTOGRAFIA AÉREA ANO 2006

Capim Macio

MAPA DETALHE 06 - Zona de Gabarito (entorno do Parque das Dunas)



PITIMBU



PITIMBU - LEGISLAÇÃO URBANÍSTICA/AMBIENTAL			
	PROJEÇÃO UNIVERSAL TRANSVERSA DE MERCATOR DATUM - SAD69 SISTEMA DE COORDENADAS UTM / ZONA 25S	PREFEITURA MUNICIPAL DE NATAL SECRETARIA MUNICIPAL DE MEIO AMBIENTE E URBANISMO - SEMURB DEPARTAMENTO DE INFORMAÇÃO, PESQUISA E ESTATÍSTICA - DIPE SETOR DE PESQUISA E ESTATÍSTICA - SPE	
	0 200 400 600 800 Metros	ELABORAÇÃO: Bruno César Dias de Albuquerque Larisse Santos Cabral de Oliveira	

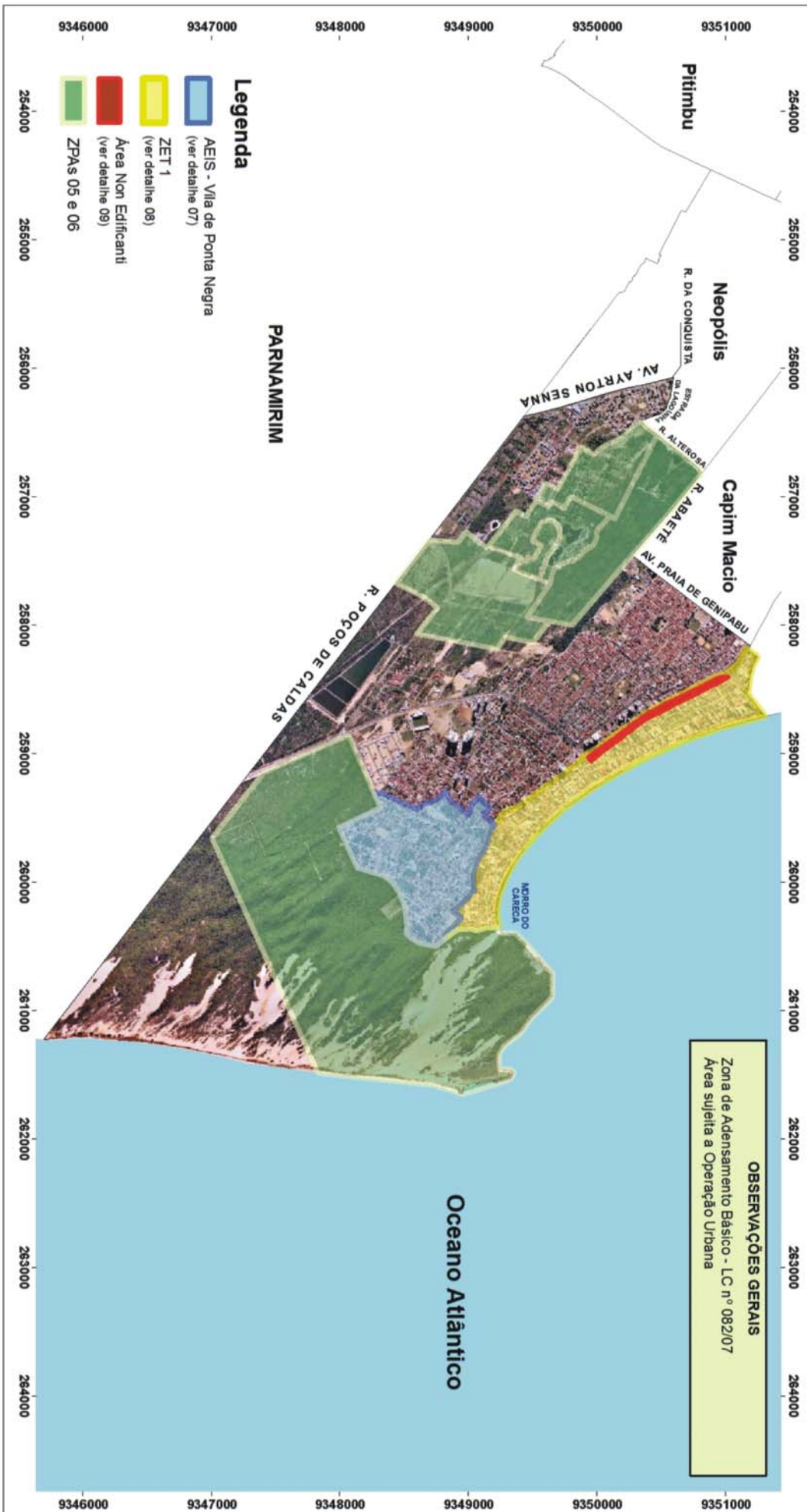
NEÓPOLIS

OBSERVAÇÕES GERAIS
Zona de Adensamento Básico - LC nº 082/07



NEÓPOLIS - LEGISLAÇÃO URBANÍSTICA/AMBIENTAL		
	PROJEÇÃO UNIVERSAL TRANSVERSA DE MERCATOR DATUM - SAD69 SISTEMA DE COORDENADAS UTM / ZONA 25S	PREFEITURA MUNICIPAL DE NATAL SECRETARIA MUNICIPAL DE MEIO AMBIENTE E URBANISMO - SEMURB DEPARTAMENTO DE INFORMAÇÃO, PESQUISA E ESTATÍSTICA - DIPE SETOR DE PESQUISA E ESTATÍSTICA - SPE
		ELABORAÇÃO: Bruno César Dias de Albuquerque Larisse Santos Cabral de Oliveira

PONTA NEGRA



PONTA NEGRA - LEGISLAÇÃO URBANÍSTICA/AMBIENTAL

<p>PROJEÇÃO UNIVERSAL TRANSVERSAL DE MERCADOR DA TUM - 94089</p> <p>SISTEMA DE COORDENADAS UTM / ZONA 28S</p>	<p>PREFEITURA MUNICIPAL DE NATAL</p> <p>SECRETARIA MUNICIPAL DE MEIO AMBIENTE E URBANISMO - SEMURS</p> <p>DEPARTAMENTO DE INSCRIÇÃO, PERMÍSSÃO E ESTATÍSTICA - DPE</p> <p>SETOR DE PESQUISA E ESTATÍSTICA - SPE</p>	<p>FOTOGRAFIA AÉREA ANO 2006</p>
---	---	----------------------------------

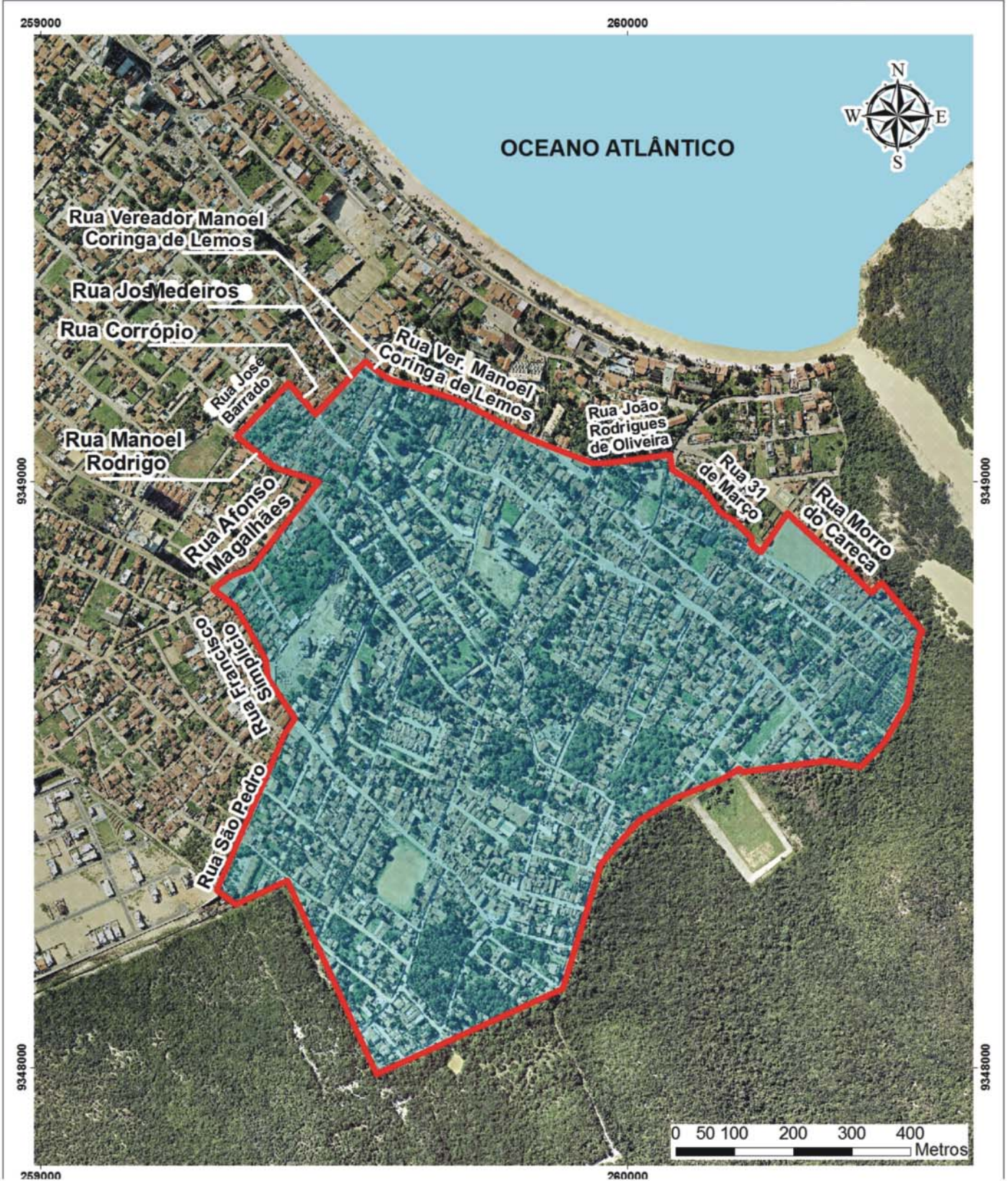
ELABORAÇÃO: Bruno César Dias da Albuquerque
Luís Felipe Santos Cabral de Oliveira

0 250 500 750 1.000 1.250 Metros

W
N
E
S

Ponta Negra

MAPA DETALHE 07 - AEIS Vila de Ponta Negra



Ponta Negra

MAPA DETALHE 08 - ZET 1



MAPA DETALHE 09 - Área Non Edificanti



SANTOS REIS

256000

257000

OBSERVAÇÕES GERAIS

Zona Adensável - LC nº 082/07
Bairro sujeito a Operação Urbana

Redinha

RIO POTENGI

OCEANO ATLÂNTICO

9363000

9363000

9362000

9362000

Salinas

RUA DÉCIO FONSECA

Rocas

R. DA ESPERANÇA

RUA EDVAR REIS

R. SÃO FRANCISCO

Praia do Meio

Ribeira

256000

257000

Legenda

-  AEIS - Santos Reis (ver detalhe 10)
-  ZET 3 (ver detalhe 11)
-  ZPA - 07

LOCALIZAÇÃO DO BAIRRO



BAIRRO SANTOS REIS



SANTOS REIS - LEGISLAÇÃO URBANÍSTICA/AMBIENTAL



PROJEÇÃO UNIVERSAL
TRANSVERSA DE MERCATOR
DATUM - SAD69
SISTEMA DE COORDENADAS
UTM / ZONA 25S

PREFEITURA MUNICIPAL DE NATAL
SECRETARIA MUNICIPAL DE
MEIO AMBIENTE E URBANISMO - SEMURB
DEPARTAMENTO DE INFORMAÇÃO,
PESQUISA E ESTATÍSTICA - DIPE
SETOR DE PESQUISA E ESTATÍSTICA - SPE



0 100 200 300 400
Metros

ELABORAÇÃO: Bruno César Dias de Albuquerque
Larisse Santos Cabral de Oliveira

FOTOGRAFIA AÉREA
ANO 2006

Santos Reis

MAPA DETALHE 10 - AEIS Santos Reis



MAPA DETALHE 11 - ZET 3



ROCAS

256000

257000

OBSERVAÇÕES GERAIS

Zona Adensável - LC nº 082/07
 Bairro sujeito a Operação Urbana
 AEIS - Rocas corresponde a todo o bairro

9362000

9362000

Rio Potengi

Santos Reis

R. SÃO JOÃO DE DEUS

R. DÉCIO FONSECA

AV. DUQUE DE CAXIAS

TRAV. JORDANÉS

R. DA ESPERANÇA

R. EDVAR REIS

R. MIRAMAR

Ribeira

ESPLANADA SILVA JARDIM

9361000

9361000

Praia do Meio

R. CORONEL FELINTO ELIZIO

R. BELLO MONTE
 R. PEDRO APOSSO
 R. DO REAL

AV. GAL. GUSTAVO CORDEIRO DE FARIAS

Petropolis

Legenda

 Zona Especial de Preservação Histórica (ver mapa detalhe 12)

256000

257000

LOCALIZAÇÃO DO BAIRRO



BAIRRO ROCAS



ROCAS - LEGISLAÇÃO URBANÍSTICA/AMBIENTAL



PROJEÇÃO UNIVERSAL TRANSVERSA DE MERCATOR
 DATUM - SAD69
 SISTEMA DE COORDENADAS UTM / ZONA 25S

PREFEITURA MUNICIPAL DE NATAL
 SECRETARIA MUNICIPAL DE MEIO AMBIENTE E URBANISMO - SEMURB
 DEPARTAMENTO DE INFORMAÇÃO, PESQUISA E ESTATÍSTICA - DIPE
 SETOR DE PESQUISA E ESTATÍSTICA - SPE



0 80 160 240 Metros

ELABORAÇÃO: Bruno César Dias de Albuquerque
 Larisse Santos Cabral de Oliveira

FOTOGRAFIA AÉREA ANO 2006

RIBEIRA

9362000

9362000

OBSERVAÇÕES GERAIS

Zona Adensável - LC nº 082/07
 Bairro sujeito a Operação Urbana
 Zona Especial de Interesse Histórico

9361000

9361000



Legenda

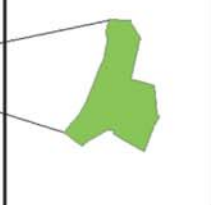
 Zona Especial de Preservação Histórica (ver mapa detalhe 13)

256000

LOCALIZAÇÃO DO BAIRRO



BAIRRO RIBEIRA



RIBEIRA - LEGISLAÇÃO URBANÍSTICA/AMBIENTAL



PROJEÇÃO UNIVERSAL
 TRANSVERSA DE MERCATOR
 DATUM - SAD69
 SISTEMA DE COORDENADAS
 UTM / ZONA 25S

PREFEITURA MUNICIPAL DE NATAL
 SECRETARIA MUNICIPAL DE
 MEIO AMBIENTE E URBANISMO - SEMURB
 DEPARTAMENTO DE INFORMAÇÃO,
 PESQUISA E ESTATÍSTICA - DIPE
 SETOR DE PESQUISA E ESTATÍSTICA - SPE



0 80 160 240
 Metros

ELABORAÇÃO: Bruno César Dias de Albuquerque
 Larisse Santos Cabral de Oliveira

FOTOGRAFIA AÉREA
 ANO 2006

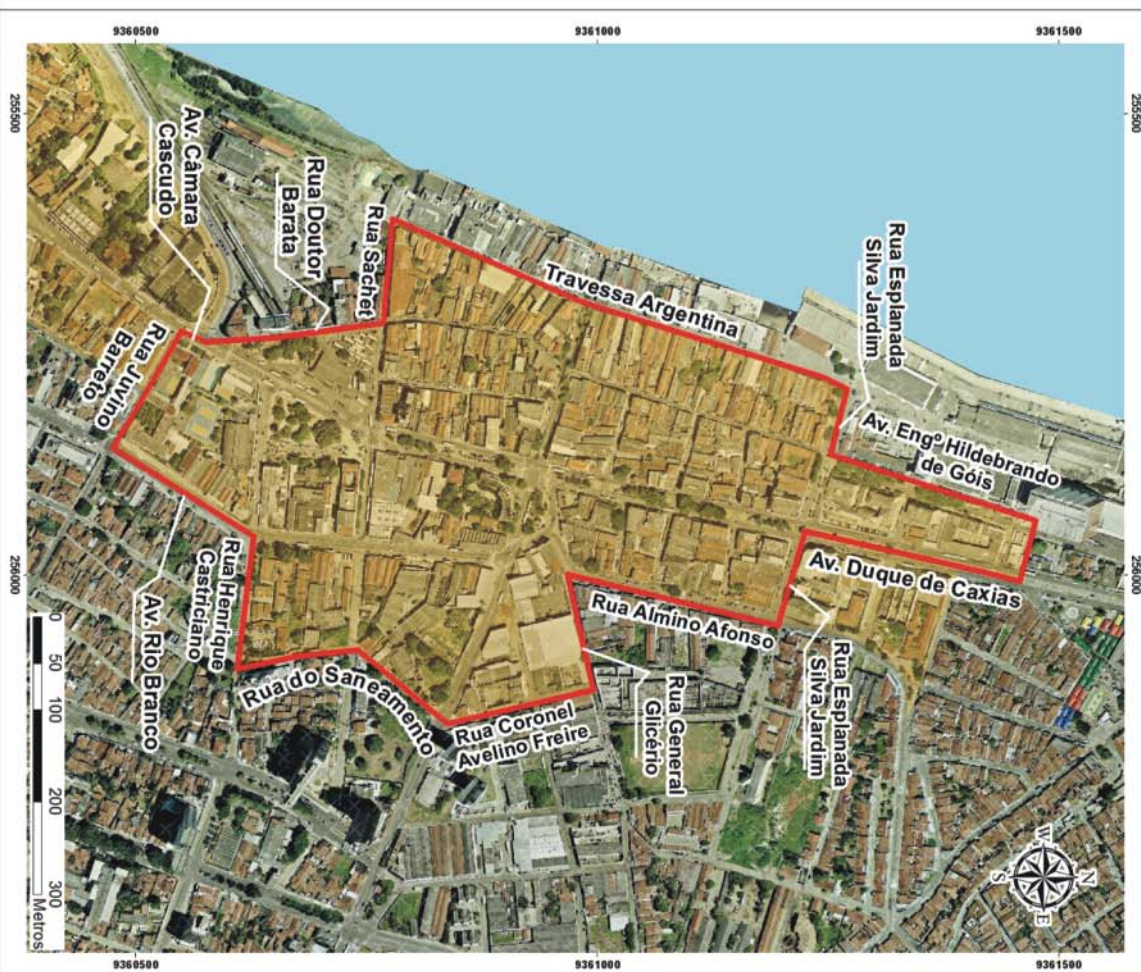
Rocas

MAPA DETALHE 12 - Zona Especial de Preservação Histórica



Ribeira

MAPA DETALHE 13 - Zona Especial de Preservação Histórica



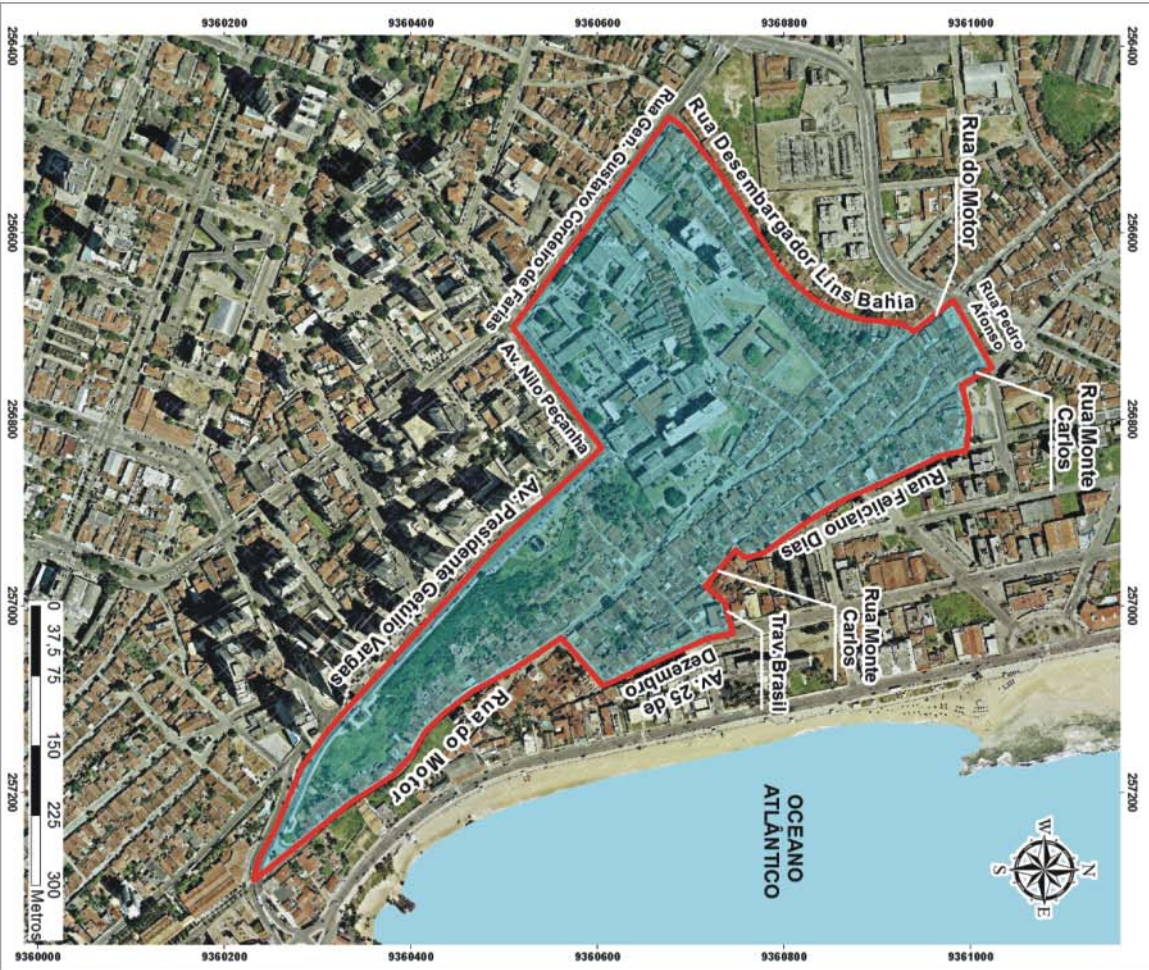
PRAIA DO MEIO



PRAIA DO MEIO - LEGISLAÇÃO URBANÍSTICA/AMBIENTAL		
	PROJEÇÃO UNIVERSAL TRANSVERSA DE MERCATOR DATUM - SAD69 SISTEMA DE COORDENADAS UTM / ZONA 25S	PREFEITURA MUNICIPAL DE NATAL SECRETARIA MUNICIPAL DE MEIO AMBIENTE E URBANISMO - SEMURB DEPARTAMENTO DE INFORMAÇÃO, PESQUISA E ESTATÍSTICA - DIPE SETOR DE PESQUISA E ESTATÍSTICA - SPE
		ELABORAÇÃO: Bruno César Dias de Albuquerque Larisse Santos Cabral de Oliveira

Praia do Meio

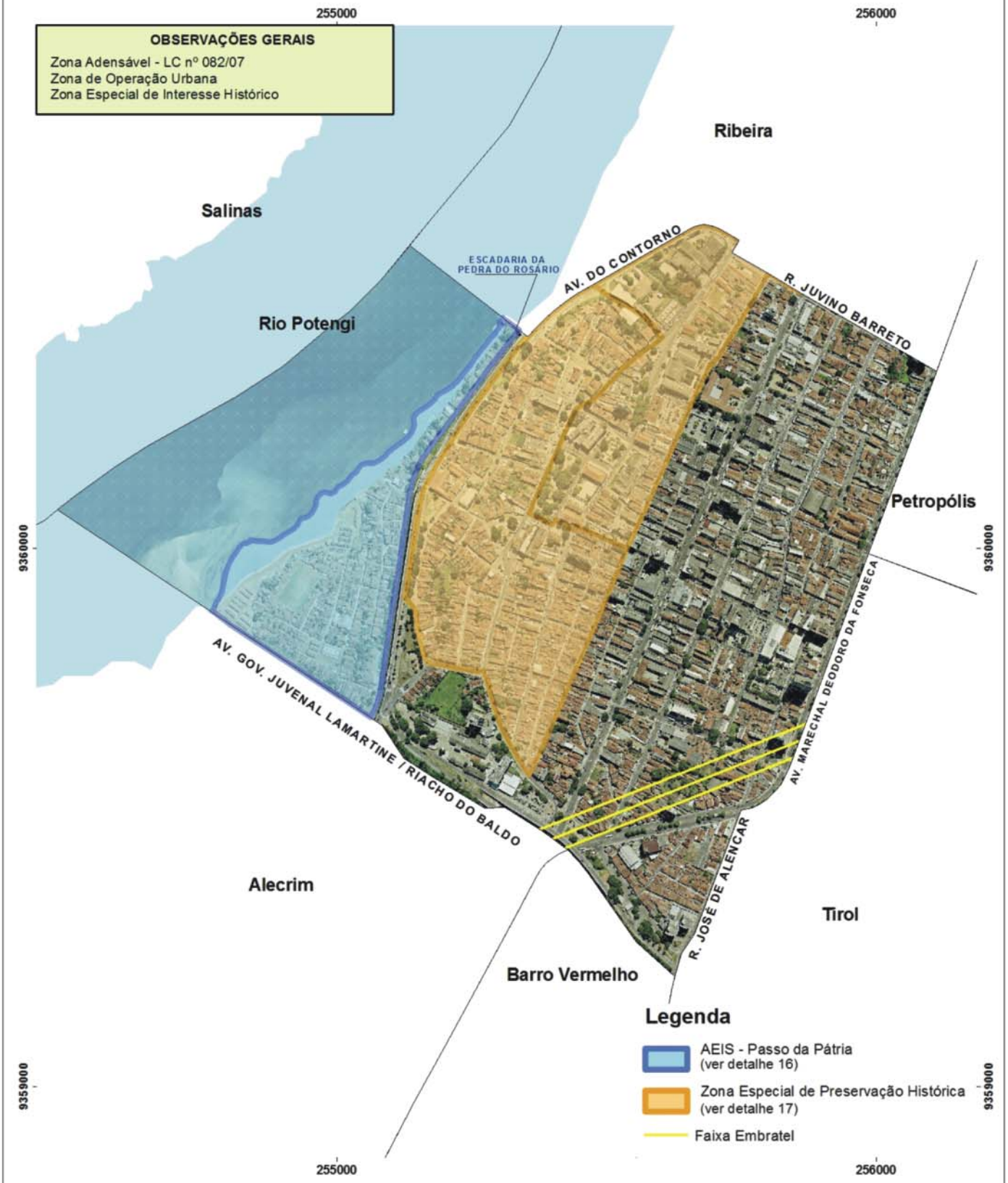
MAPA DETALHE 14 - AEIS Jacó (Rua do Motor)



MAPA DETALHE 15 - ZET 3





CIDADE ALTA



OBSERVAÇÕES GERAIS

Zona Adensável - LC nº 082/07
 Zona de Operação Urbana
 Zona Especial de Interesse Histórico

Legenda

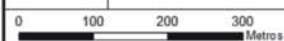
-  AEIS - Passo da Pátria (ver detalhe 16)
-  Zona Especial de Preservação Histórica (ver detalhe 17)
-  Faixa Embratel



CIDADE ALTA - LEGISLAÇÃO URBANÍSTICA/AMBIENTAL



PROJEÇÃO UNIVERSAL
 TRANSVERSA DE MERCATOR
 DATUM - SAD69
 SISTEMA DE COORDENADAS
 UTM / ZONA 25S



PREFEITURA MUNICIPAL DE NATAL
 SECRETARIA MUNICIPAL DE
 MEIO AMBIENTE E URBANISMO - SEMURB
 DEPARTAMENTO DE INFORMAÇÃO,
 PESQUISA E ESTATÍSTICA - DIPE
 SETOR DE PESQUISA E ESTATÍSTICA - SPE



ELABORAÇÃO: Bruno César Dias de Albuquerque
 Larisse Santos Cabral de Oliveira

FOTOGRAFIA AÉREA
 ANO 2006

Cidade Alta

MAPA DETALHE 16 - AEIS Passo da Pátria



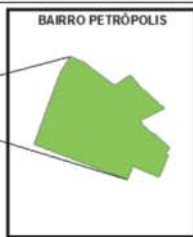
MAPA DETALHE 17 - Zona Especial de Preservação Histórica



PETRÓPOLIS

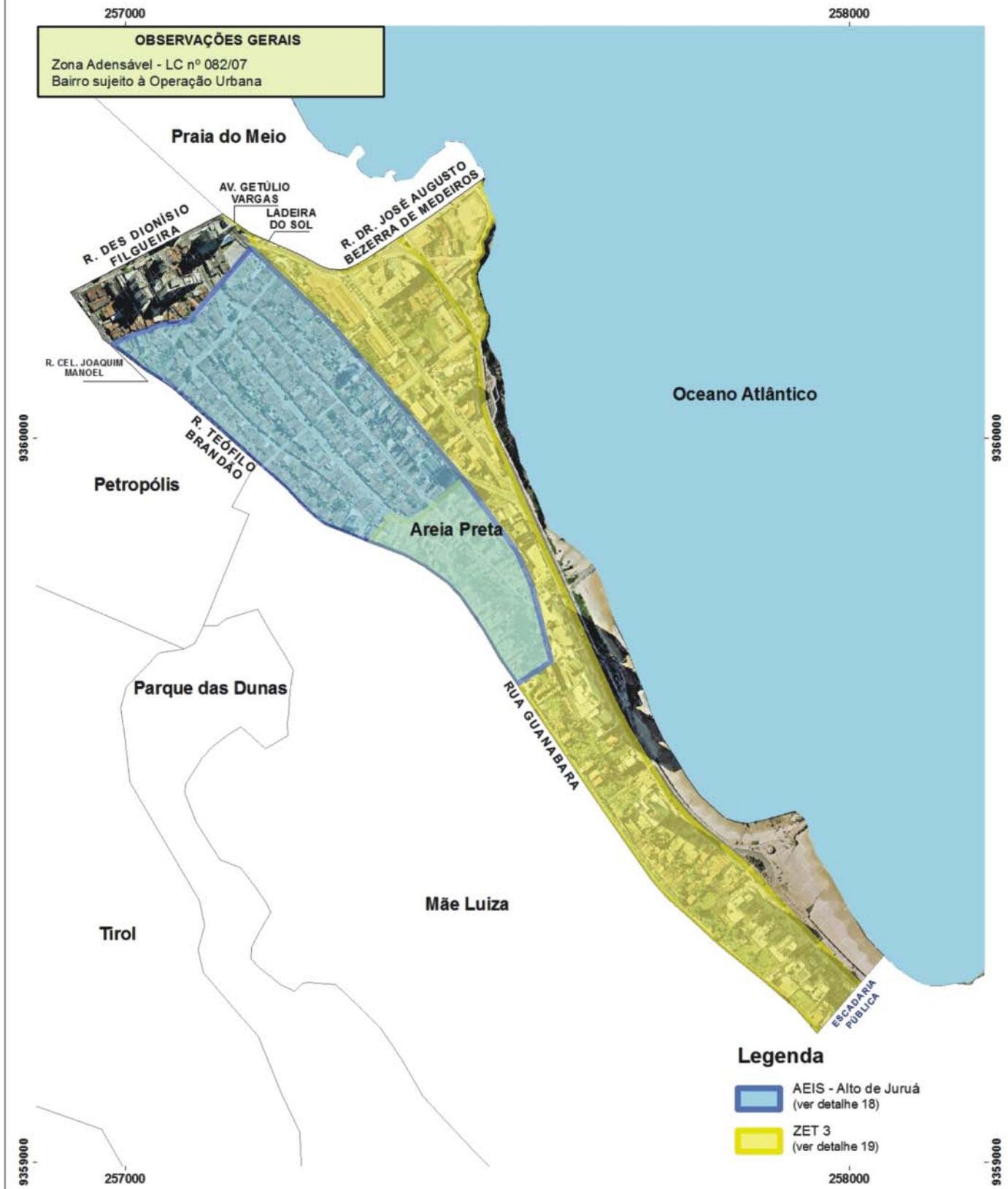


OBSERVAÇÕES GERAIS
Zona Adensável - LC nº 082/07



PETRÓPOLIS - LEGISLAÇÃO URBANÍSTICA/AMBIENTAL			
	PROJEÇÃO UNIVERSAL TRANSVERSA DE MERCATOR DATUM - SAD69 SISTEMA DE COORDENADAS UTM / ZONA 25S	PREFEITURA MUNICIPAL DE NATAL SECRETARIA MUNICIPAL DE MEIO AMBIENTE E URBANISMO - SEMURB DEPARTAMENTO DE INFORMAÇÃO, PESQUISA E ESTATÍSTICA - DIPE SETOR DE PESQUISA E ESTATÍSTICA - SPE	
		ELABORAÇÃO: Bruno César Dias de Albuquerque Larisse Santos Cabral de Oliveira	

AREIA PRETA

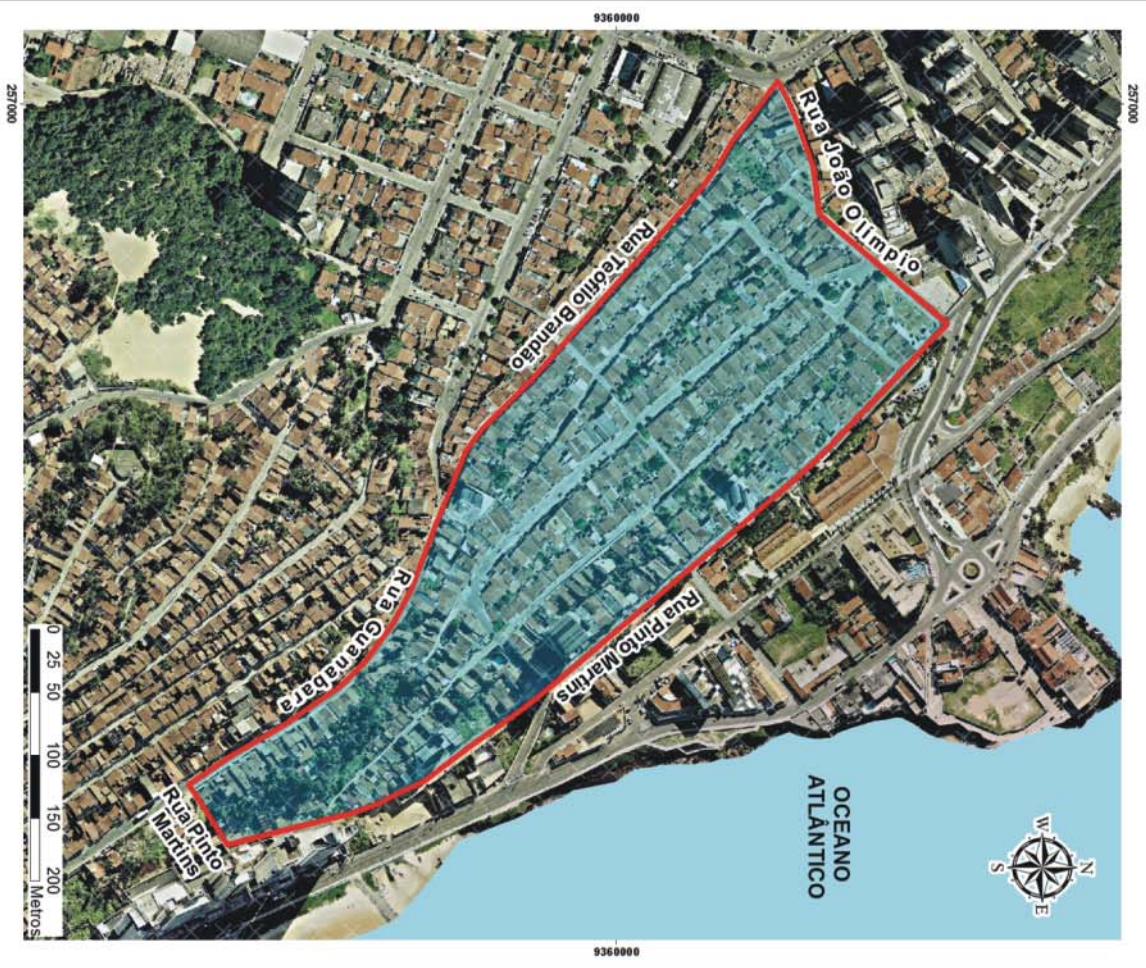


AREIA PRETA - LEGISLAÇÃO URBANÍSTICA/AMBIENTAL

	PROJEÇÃO UNIVERSAL TRANSVERSA DE MERCATOR DATUM - SAD69 SISTEMA DE COORDENADAS UTM / ZONA 25S	PREFEITURA MUNICIPAL DE NATAL SECRETARIA MUNICIPAL DE MEIO AMBIENTE E URBANISMO - SEMURB DEPARTAMENTO DE INFORMAÇÃO, PESQUISA E ESTATÍSTICA - DIPE SETOR DE PESQUISA E ESTATÍSTICA - SPE	
	0 50 100 150 200 Metros	ELABORAÇÃO: Bruno César Dias de Albuquerque Larisse Santos Cabral de Oliveira	

Areia Preta

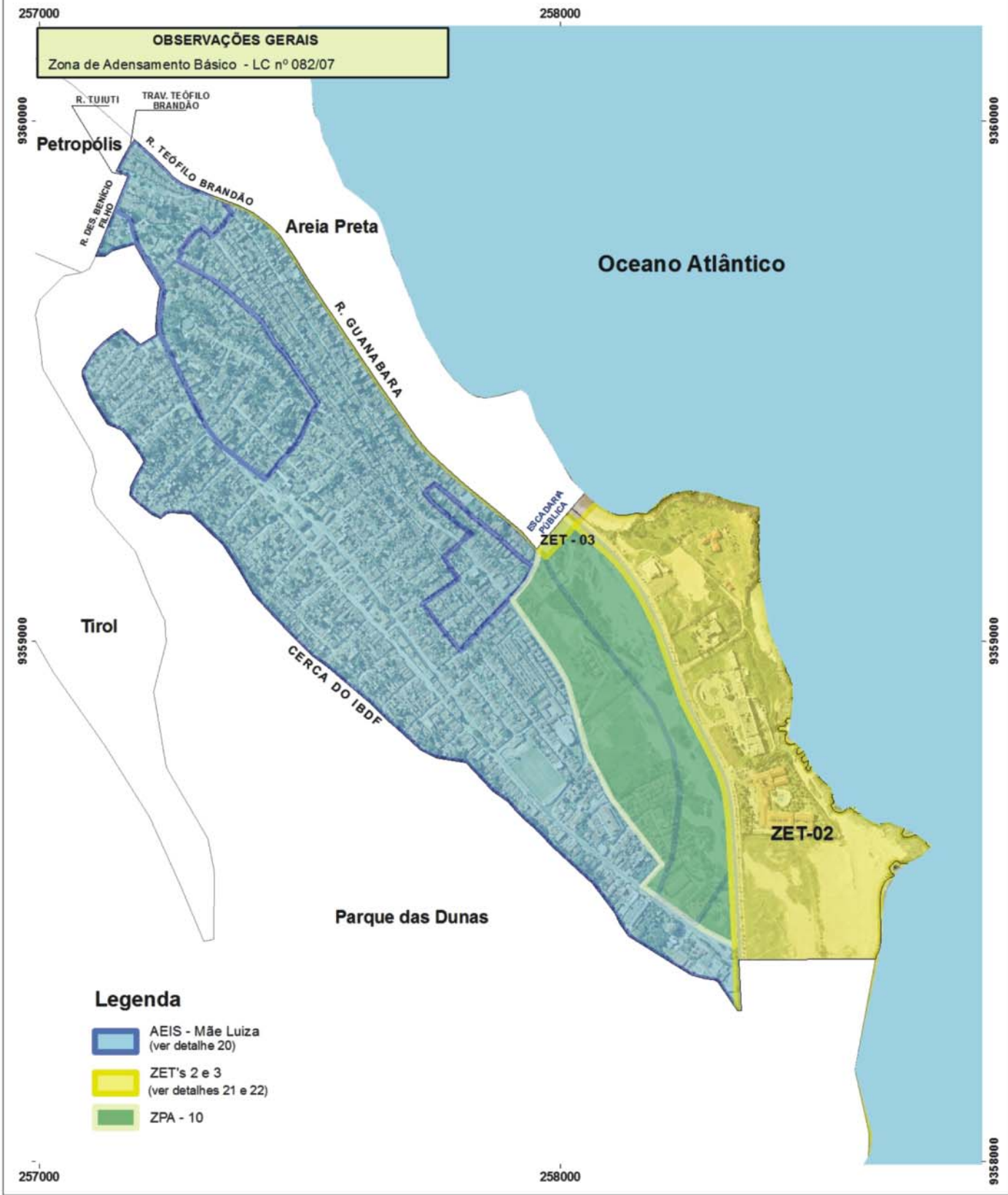
MAPA DETALHE 18 - AEIS Alto do Jurua



MAPA DETALHE 19 - ZET 3



MÃE LUIZA



Legenda

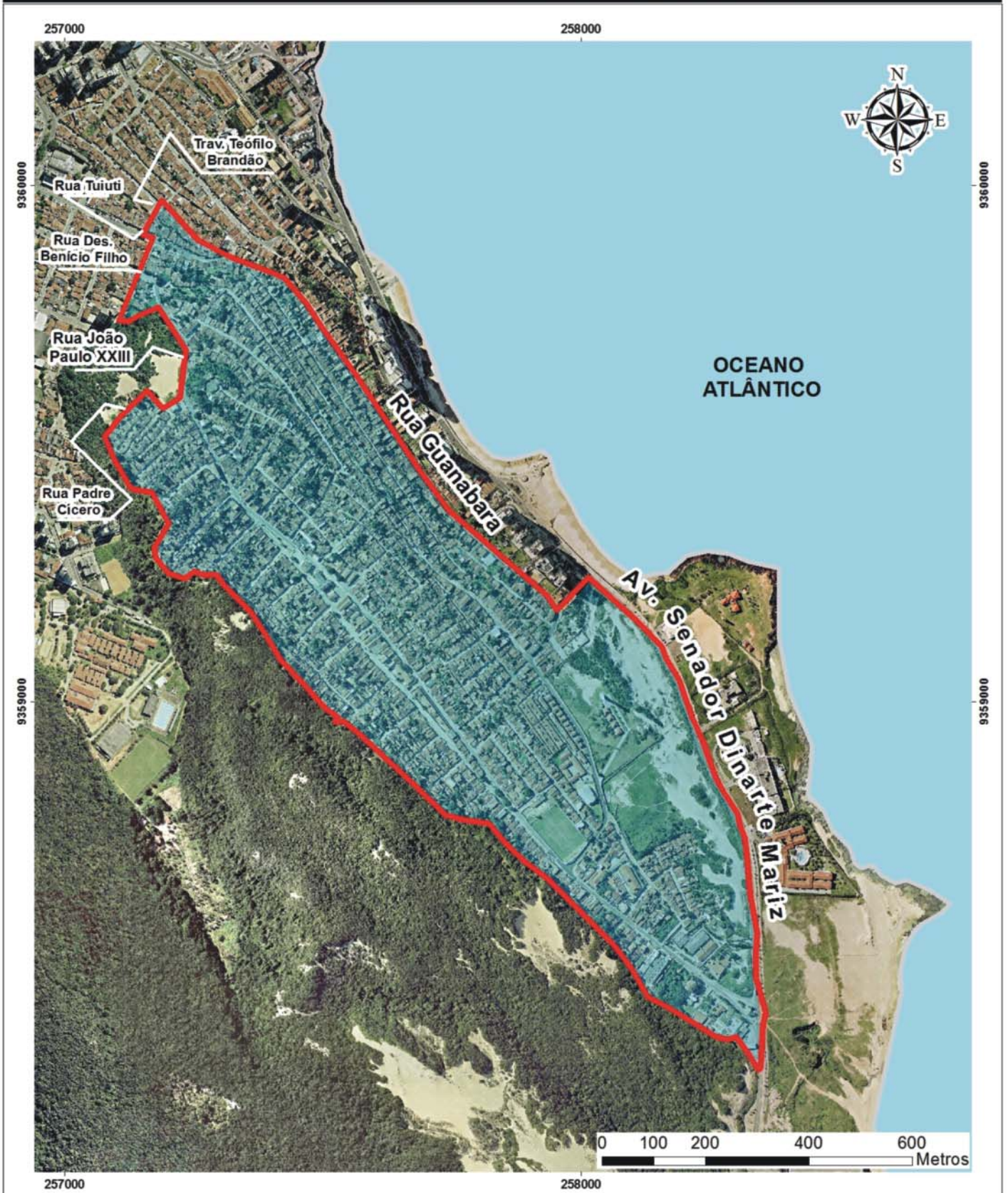
- AEIS - Mãe Luiza (ver detalhe 20)
- ZET's 2 e 3 (ver detalhes 21 e 22)
- ZPA - 10



MÃE LUIZA - LEGISLAÇÃO URBANÍSTICA/AMBIENTAL			
	PROJEÇÃO UNIVERSAL TRANSVERSA DE MERCATOR DATUM - SAD69 SISTEMA DE COORDENADAS UTM / ZONA 25S	PREFEITURA MUNICIPAL DE NATAL SECRETARIA MUNICIPAL DE MEIO AMBIENTE E URBANISMO - SEMURB DEPARTAMENTO DE INFORMAÇÃO, PESQUISA E ESTATÍSTICA - DIPE SETOR DE PESQUISA E ESTATÍSTICA - SPE	
	ELABORAÇÃO: Bruno César Dias de Albuquerque Larisse Santos Cabral de Oliveira	FOTOGRAFIA AÉREA ANO 2006	

Mãe Luiza

MAPA DETALHE 20 - AEIS Mãe Luiza



Mãe Luiza

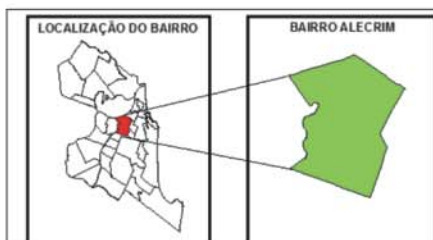
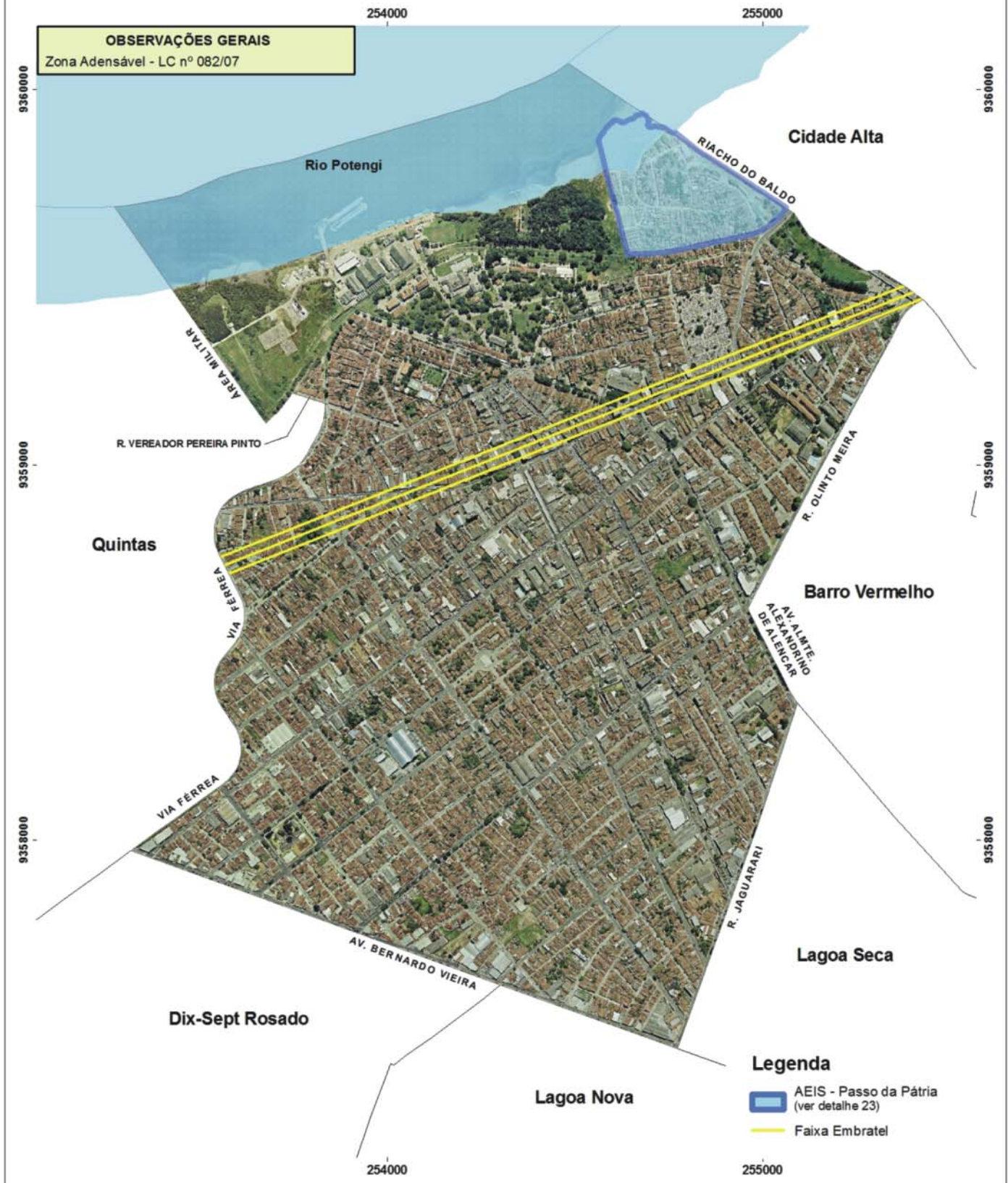
MAPA DETALHE 21 - ZET 2



MAPA DETALHE 22 - ZET 3



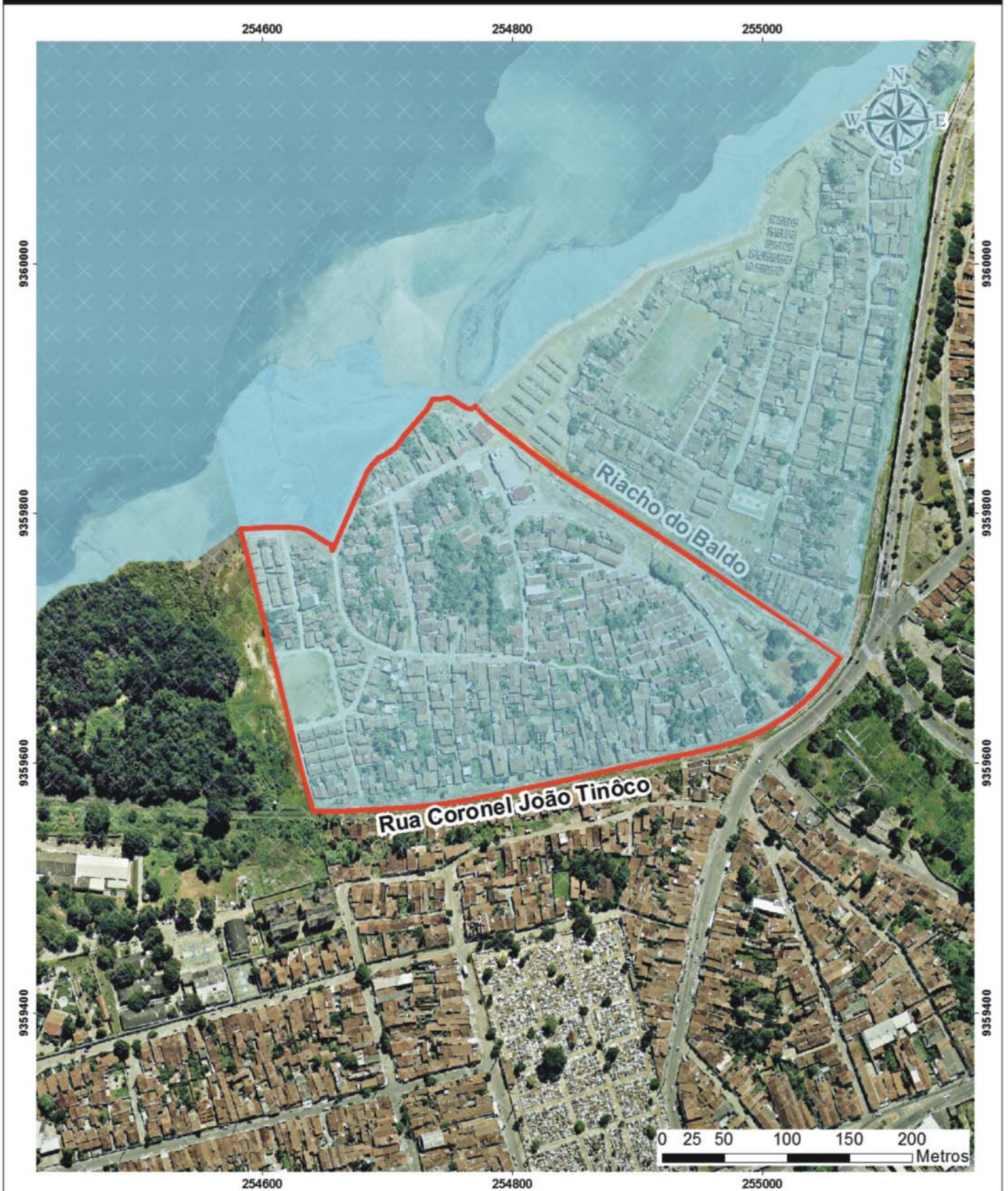
ALECRIM



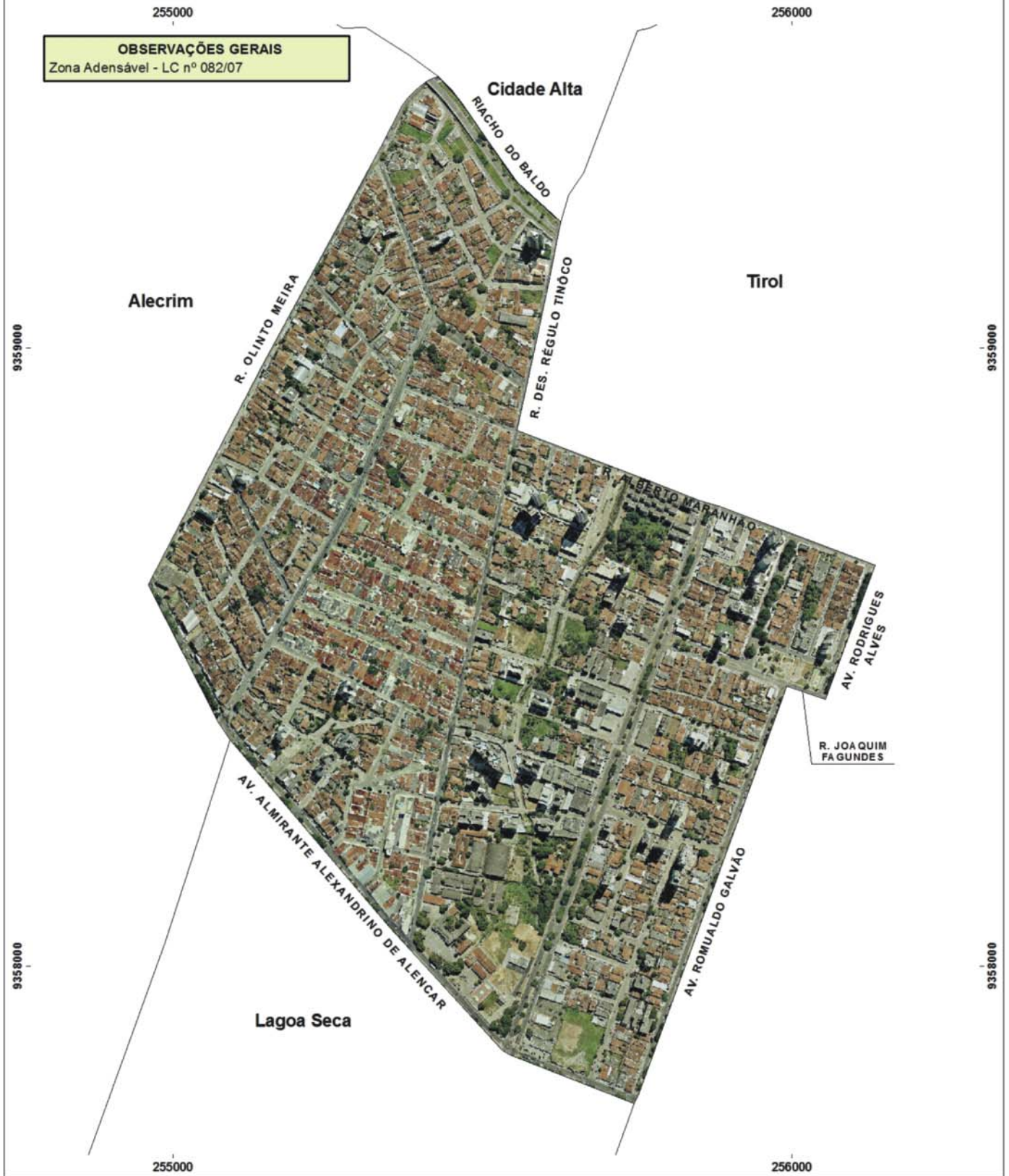
ALECRIM - LEGISLAÇÃO URBANÍSTICA/AMBIENTAL			
	PROJEÇÃO UNIVERSAL TRANSVERSA DE MERCATOR DATUM - SAD69 SISTEMA DE COORDENADAS UTM / ZONA 25S	PREFEITURA MUNICIPAL DE NATAL SECRETARIA MUNICIPAL DE MEIO AMBIENTE E URBANISMO - SEMURB DEPARTAMENTO DE INFORMAÇÃO, PESQUISA E ESTATÍSTICA - DIPE SETOR DE PESQUISA E ESTATÍSTICA - SPE	
		ELABORAÇÃO: Bruno César Dias de Albuquerque Larisse Santos Cabral de Oliveira	

Alecrim

MAPA DETALHE 23 - AEIS Passo da Pátria

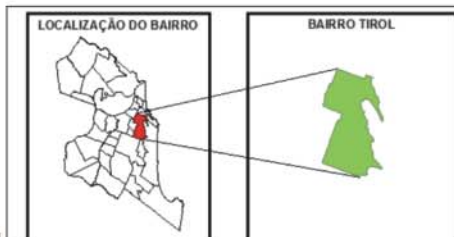
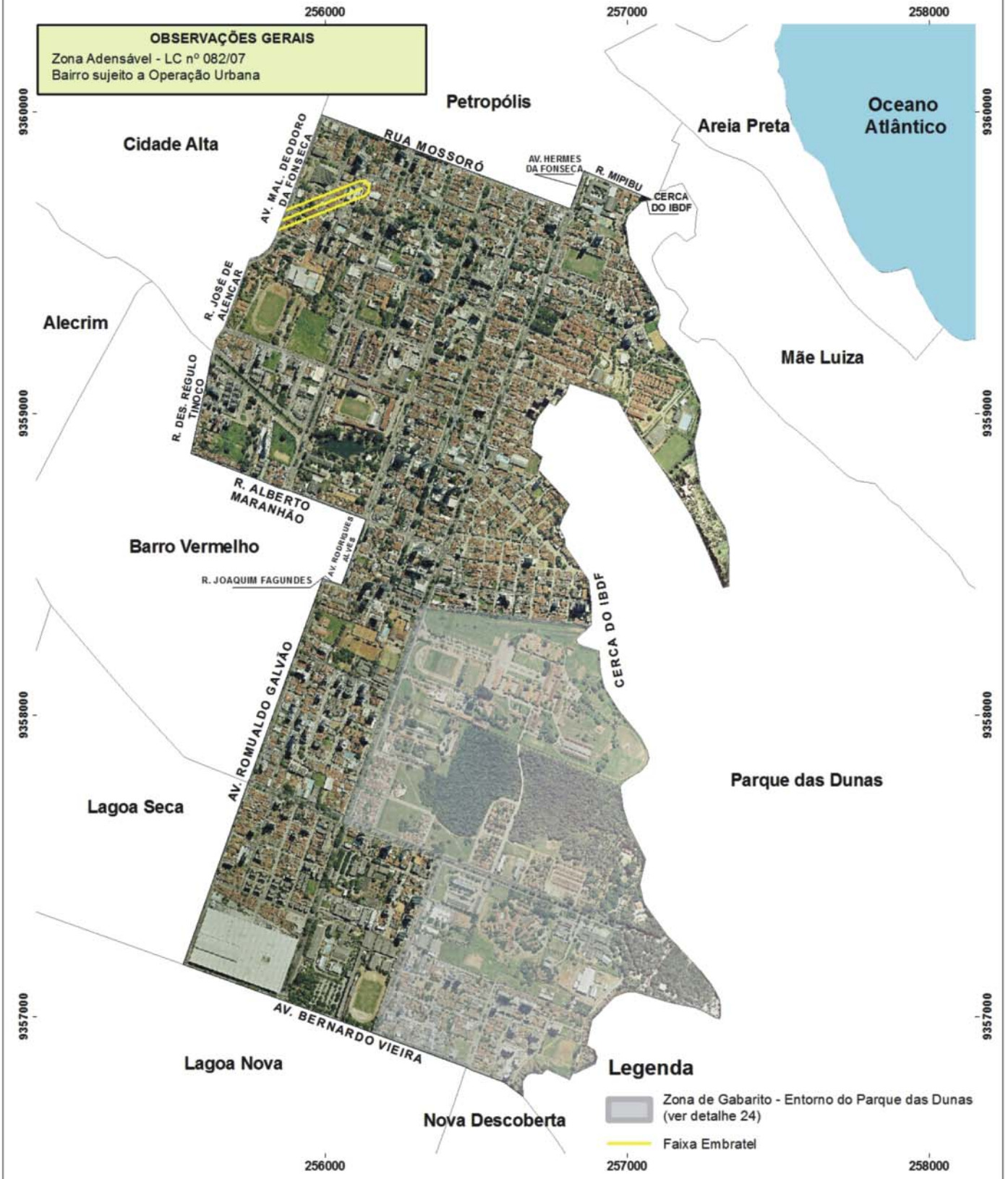


BARRO VERMELHO



BARRO VERMELHO - LEGISLAÇÃO URBANÍSTICA/AMBIENTAL			
	PROJEÇÃO UNIVERSAL TRANSVERSA DE MERCATOR DATUM - SAD69 SISTEMA DE COORDENADAS UTM / ZONA 25S	PREFEITURA MUNICIPAL DE NATAL SECRETARIA MUNICIPAL DE MEIO AMBIENTE E URBANISMO - SEMURB DEPARTAMENTO DE INFORMAÇÃO, PESQUISA E ESTATÍSTICA - DIPE SETOR DE PESQUISA E ESTATÍSTICA - SPE	
		ELABORAÇÃO: Bruno César Dias de Albuquerque Larisse Santos Cabral de Oliveira	

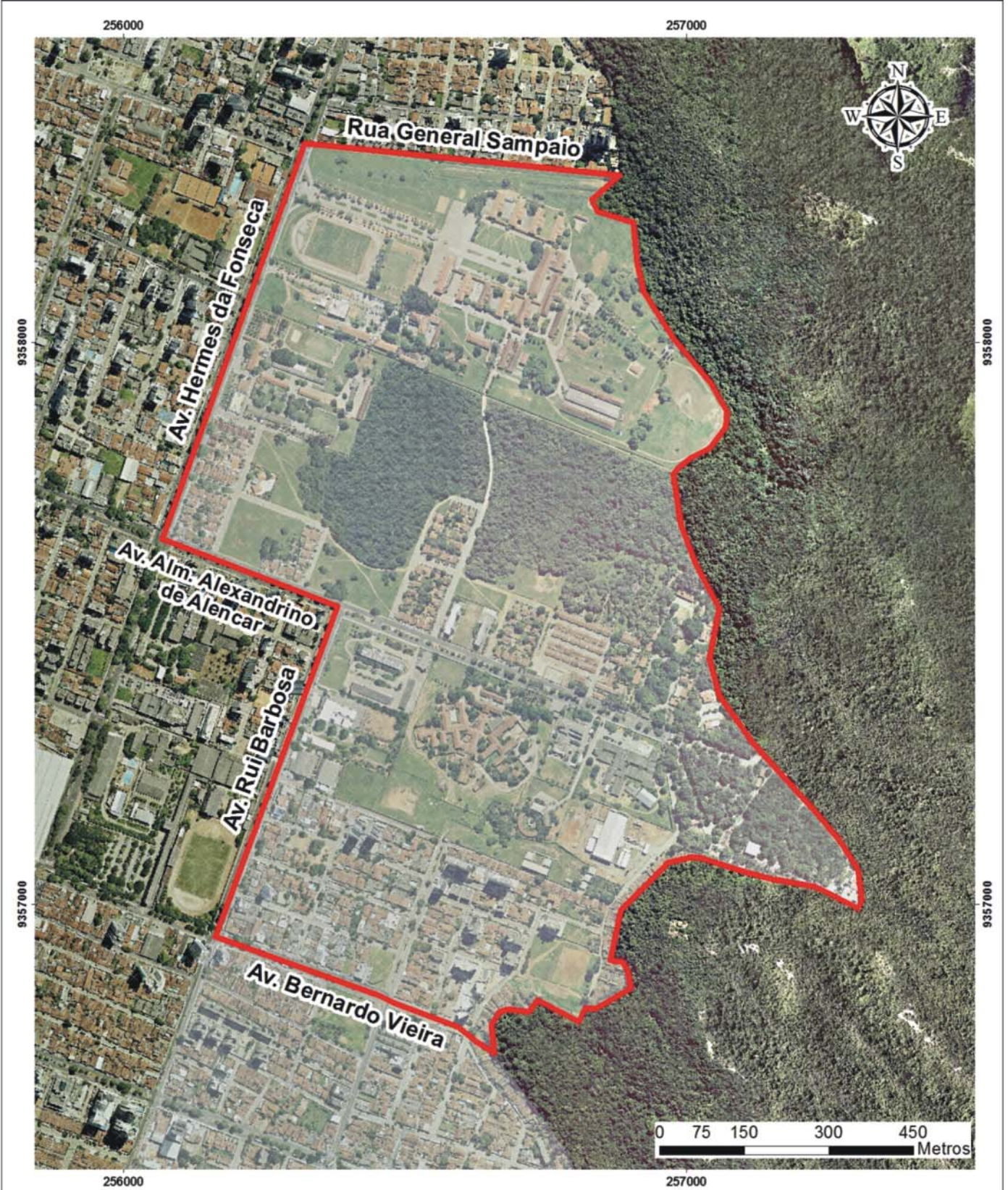
TIROL



TIROL - LEGISLAÇÃO URBANÍSTICA/AMBIENTAL		
	PROJEÇÃO UNIVERSAL TRANSVERSA DE MERCATOR DATUM - SAD69 SISTEMA DE COORDENADAS UTM / ZONA 25S	PREFEITURA MUNICIPAL DE NATAL SECRETARIA MUNICIPAL DE MEIO AMBIENTE E URBANISMO - SEMURB DEPARTAMENTO DE INFORMAÇÃO, PESQUISA E ESTATÍSTICA - DIPE SETOR DE PESQUISA E ESTATÍSTICA - SPE
		ELABORAÇÃO: Bruno César Dias de Albuquerque Larisse Santos Cabral de Oliveira

Tirol

MAPA DETALHE 24 - Zona de Gabarito (entorno do Parque das Dunas)

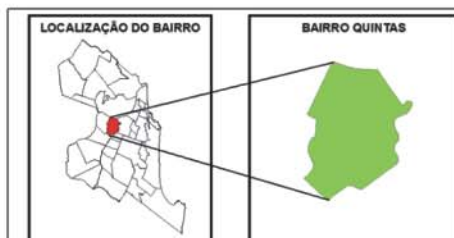
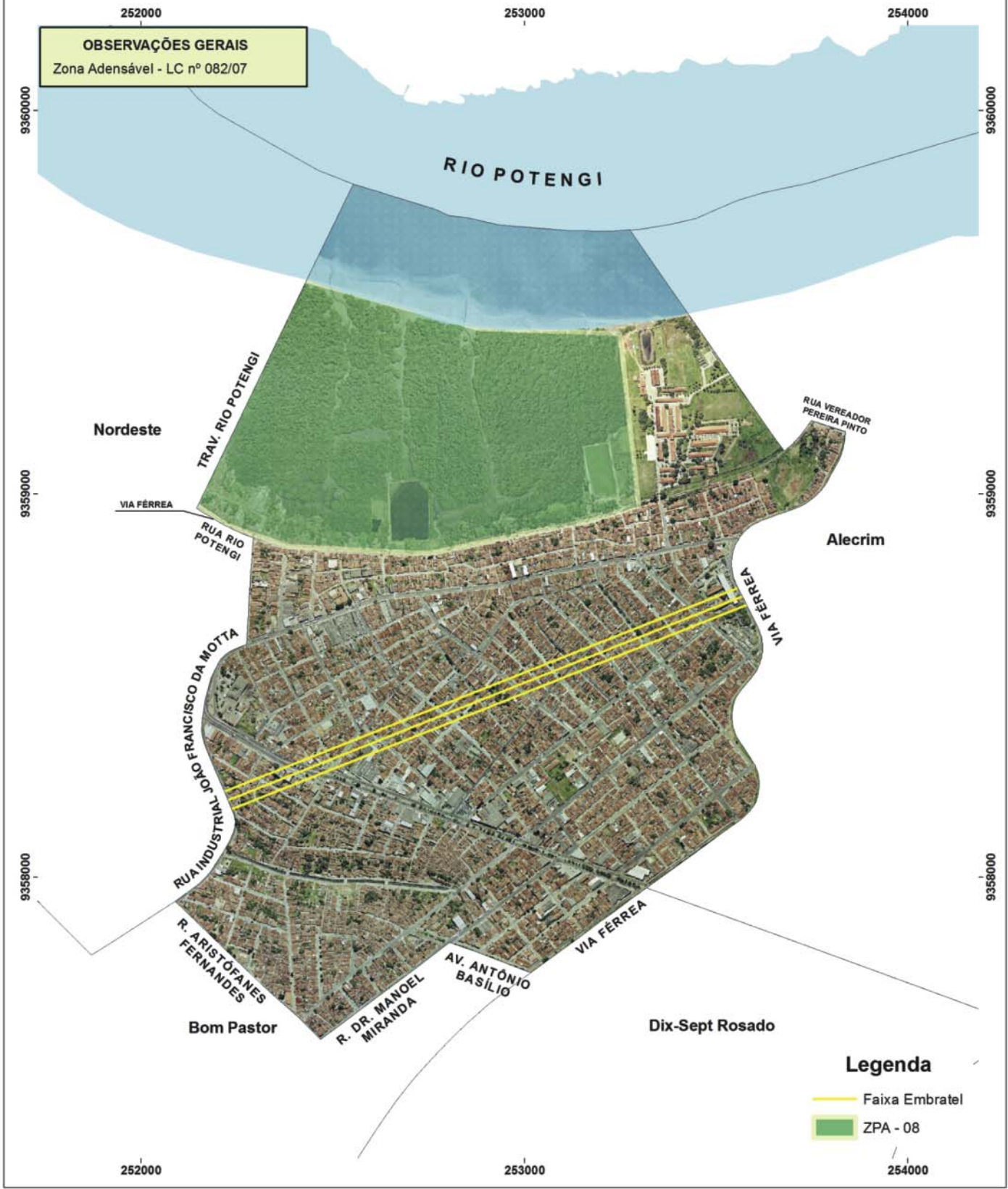


LAGOA SECA



LAGOA SECA - LEGISLAÇÃO URBANÍSTICA/AMBIENTAL			
	PROJEÇÃO UNIVERSAL TRANSVERSA DE MERCATOR	PREFEITURA MUNICIPAL DE NATAL SECRETARIA MUNICIPAL DE MEIO AMBIENTE E URBANISMO - SEMURB	
	DATUM - SAD69	DEPARTAMENTO DE INFORMAÇÃO, PESQUISA E ESTATÍSTICA - DIPE	
SISTEMA DE COORDENADAS UTM / ZONA 25S		SETOR DE PESQUISA E ESTATÍSTICA - SPE	
		ELABORAÇÃO: Bruno César Dias de Albuquerque Larisse Santos Cabral de Oliveira	FOTOGRAFIA AÉREA ANO 2005

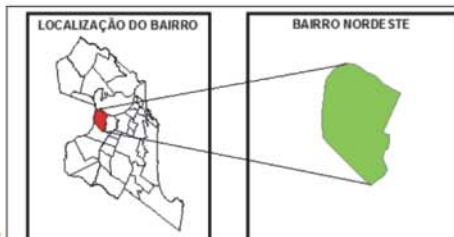
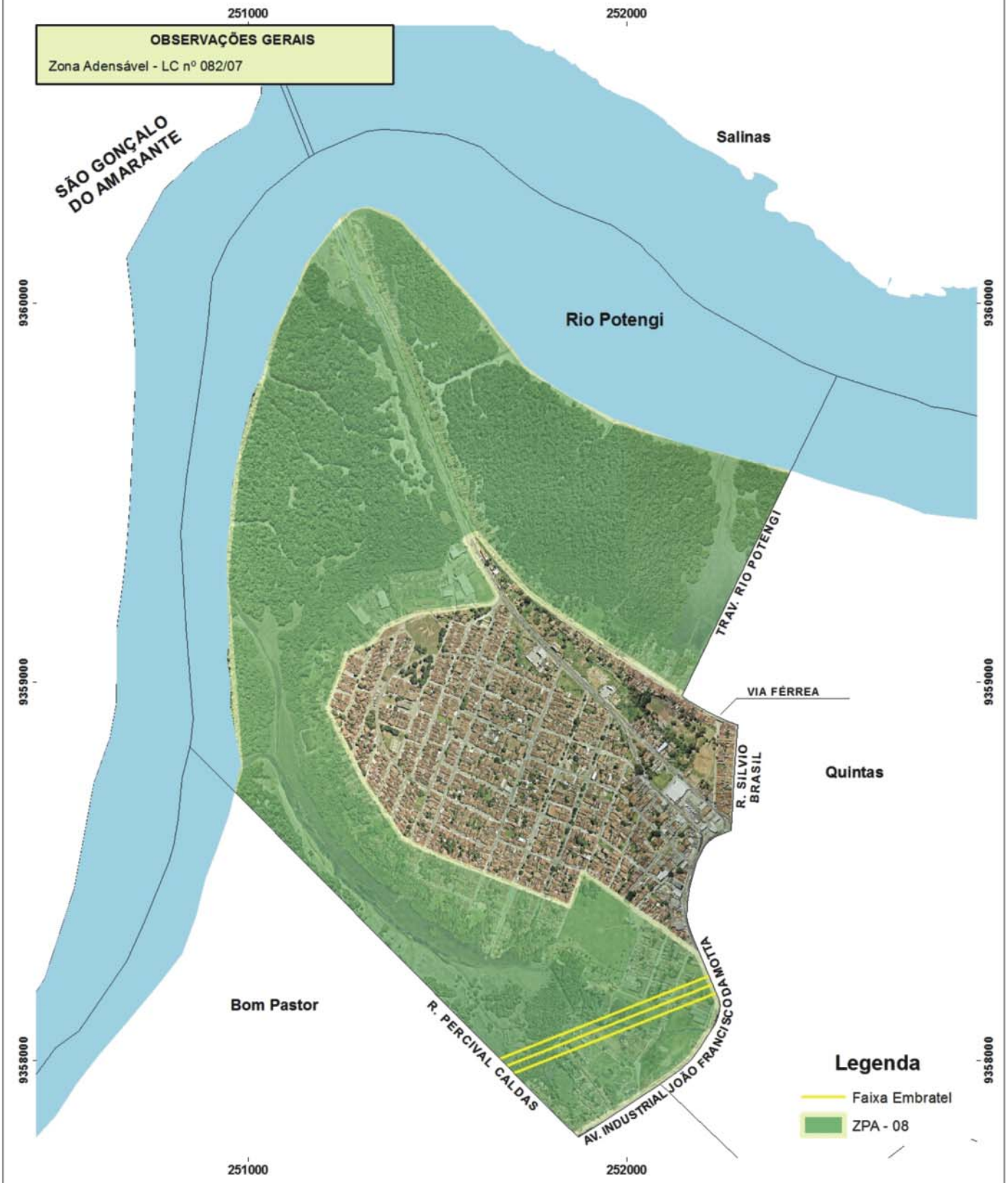
QUINTAS



QUINTAS - LEGISLAÇÃO URBANÍSTICA/AMBIENTAL

	PROJEÇÃO UNIVERSAL TRANSVERSA DE MERCATOR DATUM - SAD69 SISTEMA DE COORDENADAS UTM / ZONA 25S	PREFEITURA MUNICIPAL DE NATAL SECRETARIA MUNICIPAL DE MEIO AMBIENTE E URBANISMO - SEMURB DEPARTAMENTO DE INFORMAÇÃO, PESQUISA E ESTATÍSTICA - DIPE SETOR DE PESQUISA E ESTATÍSTICA - SPE	
	0 100 200 300 400 Metros	ELABORAÇÃO: Bruno César Dias de Albuquerque Larisse Santos Cabral de Oliveira	

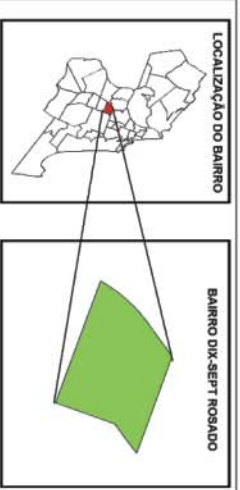
NORDESTE



NORDESTE - LEGISLAÇÃO URBANÍSTICA/AMBIENTAL			
	PROJEÇÃO UNIVERSAL TRANSVERSA DE MERCATOR DATUM - SAD69 SISTEMA DE COORDENADAS UTM / ZONA 25S	PREFEITURA MUNICIPAL DE NATAL SECRETARIA MUNICIPAL DE MEIO AMBIENTE E URBANISMO - SEMURB DEPARTAMENTO DE INFORMAÇÃO, PESQUISA E ESTATÍSTICA - DIPE SETOR DE PESQUISA E ESTATÍSTICA - SPE	FOTOGRAFIA AÉREA ANO 2006
	0 150 300 450 Metros	ELABORAÇÃO: Bruno César Dias de Albuquerque Larisse Santos Cabral de Oliveira	

DIX-SEPT ROSADO

OBSERVAÇÕES GERAIS
Zona Adensável - LC nº 082/07

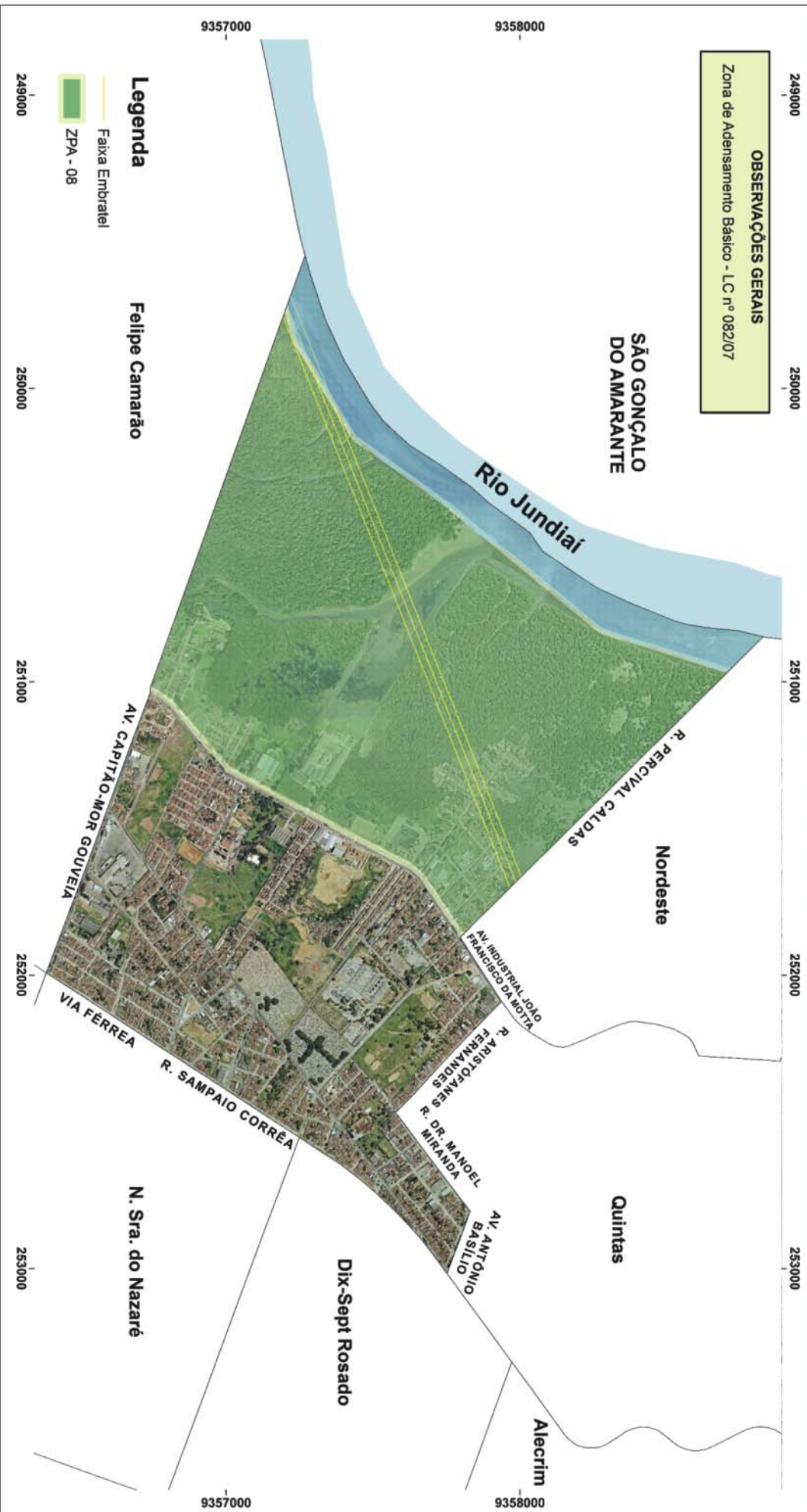


DIX-SEPT ROSADO - LEGISLAÇÃO URBANÍSTICA/AMBIENTAL

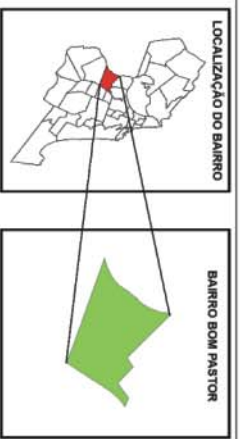
	PROJEÇÃO UNIVERSAL TRANSVERSA DE MERCATOR DATUM - SAD68 SISTEMA DE COORDENADAS UTM / ZONA 25S	PREFEITURA MUNICIPAL DE NATAL SECRETARIA MUNICIPAL DE MEIO AMBIENTE E URBANISMO - SEMURB DEPARTAMENTO DE INFORMACÃO, PESQUISA E ESTATÍSTICA - DPE SETOR DE PESQUISA E ESTATÍSTICA - SPE	ELABORAÇÃO: Bruno César Dias de Albuquerque Laisse Santos Gabriel de Oliveira	FOTOGRAFIA AÉREA ANO 2008
--	---	--	--	------------------------------

BOM PASTOR

OBSERVAÇÕES GERAIS
Zona de Adensamento Básico - LC nº 082/07



Legenda
Faixa Embratel
ZPA - 08



BOM PASTOR - LEGISLAÇÃO URBANÍSTICA/AMBIENTAL

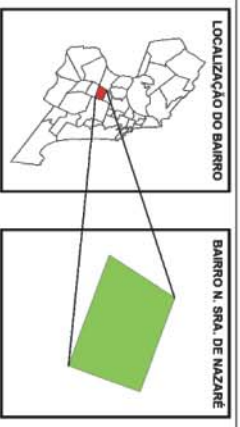
<p>PROJEÇÃO UNIVERSAL TRANSVERSAL DE MERCATOR</p> <p>DATUM - SAO89</p> <p>SISTEMA DE COORDENADAS UTM / ZONA 28S</p>	<p>PREFEITURA MUNICIPAL DE NATAL</p> <p>SECRETARIA MUNICIPAL DE MEIO AMBIENTE E URBANISMO - SEMURB</p> <p>DEPARTAMENTO DE INFORMACÃO, PESQUISA E ESTATÍSTICA - DIPPE</p> <p>SETOR DE PESQUISA E ESTATÍSTICA - SPE</p> <p>Elaboração: Bruno César Dias de Albuquerque Larissa Santos Cabral de Oliveira</p>	<p>FOTOGRAFIA AÉREA ANO 2008</p>
---	--	----------------------------------

0 200 400 600 Metros

W N
S E

NOSSA SENHORA DE NAZARÉ

OBSERVAÇÕES GERAIS
Zona de Adensamento Básico - LC nº 082/07



N. SRA. DE NAZARÉ - LEGISLAÇÃO URBANÍSTICA/AMBIENTAL

 PROJEÇÃO UNIVERSAL- TRANSVERSA DE MERCATOR DATUM - SAO89 SISTEMA DE COORDENADAS UTM / ZONA 25S	PREFEITURA MUNICIPAL DE NATAL SECRETARIA MUNICIPAL DE MEIO AMBIENTE E URBANISMO - SEMURB DEPARTAMENTO DE INFORMACÃO, PESQUISA E ESTATÍSTICA - DIFE SETOR DE PESQUISA E ESTATÍSTICA - SPE	ELABORAÇÃO: Bruno César Dias de Albuquerque Lúisete Santos Cabral de Oliveira	 FOTOGRAFIA AÉREA ANO 2008
--	---	---	----------------------------------

FELIPE CAMARÃO



FELIPE CAMARÃO - LEGISLAÇÃO URBANÍSTICA/AMBIENTAL		
	PROJEÇÃO UNIVERSAL TRANSVERSA DE MERCATOR DATUM - SAD69 SISTEMA DE COORDENADAS UTM / ZONA 25S	PREFEITURA MUNICIPAL DE NATAL SECRETARIA MUNICIPAL DE MEIO AMBIENTE E URBANISMO - SEMURB DEPARTAMENTO DE INFORMAÇÃO, PESQUISA E ESTATÍSTICA - DIPE SETOR DE PESQUISA E ESTATÍSTICA - SPE
	0 100 200 300 Metros	
		FOTOGRAFIA AÉREA ANO 2006

CIDADE DA ESPERANÇA

252000

253000

Dix-Sept Rosado

OBSERVAÇÕES GERAIS
Zona de Adensamento Básico - LC nº 082/07

Bom Pastor

N. Sra. do Nazaré

Felipe Camarão

AV. CAPITÃO-MOR GOUVEIA

9356000

VIA FERREA

9356000

Lagoa Nova

9355000

AV. PERIMETRAL SUL

9355000

R. ADOLFO GORDO

Cidade Nova

R. FRANCISCO VARELA
(ANTIGA RUA DA FLORESTA)

Candelária

252000

253000



CIDADE DA ESPERANÇA - LEGISLAÇÃO URBANÍSTICA/AMBIENTAL



PROJEÇÃO UNIVERSAL
TRANSVERSA DE MERCATOR
DATUM - SAD69
SISTEMA DE COORDENADAS
UTM / ZONA 25S

PREFEITURA MUNICIPAL DE NATAL
SECRETARIA MUNICIPAL DE
MEIO AMBIENTE E URBANISMO - SEMURB
DEPARTAMENTO DE INFORMAÇÃO,
PESQUISA E ESTATÍSTICA - DIPE
SETOR DE PESQUISA E ESTATÍSTICA - SPE

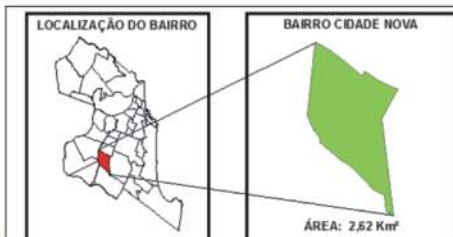


0 100 200 300
Metros

ELABORAÇÃO: Bruno César Dias de Albuquerque
Larisse Santos Cabral de Oliveira

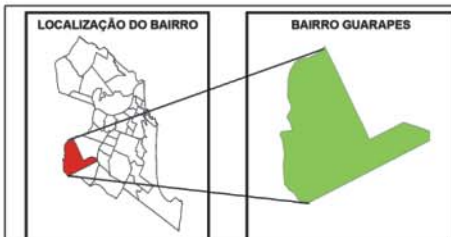
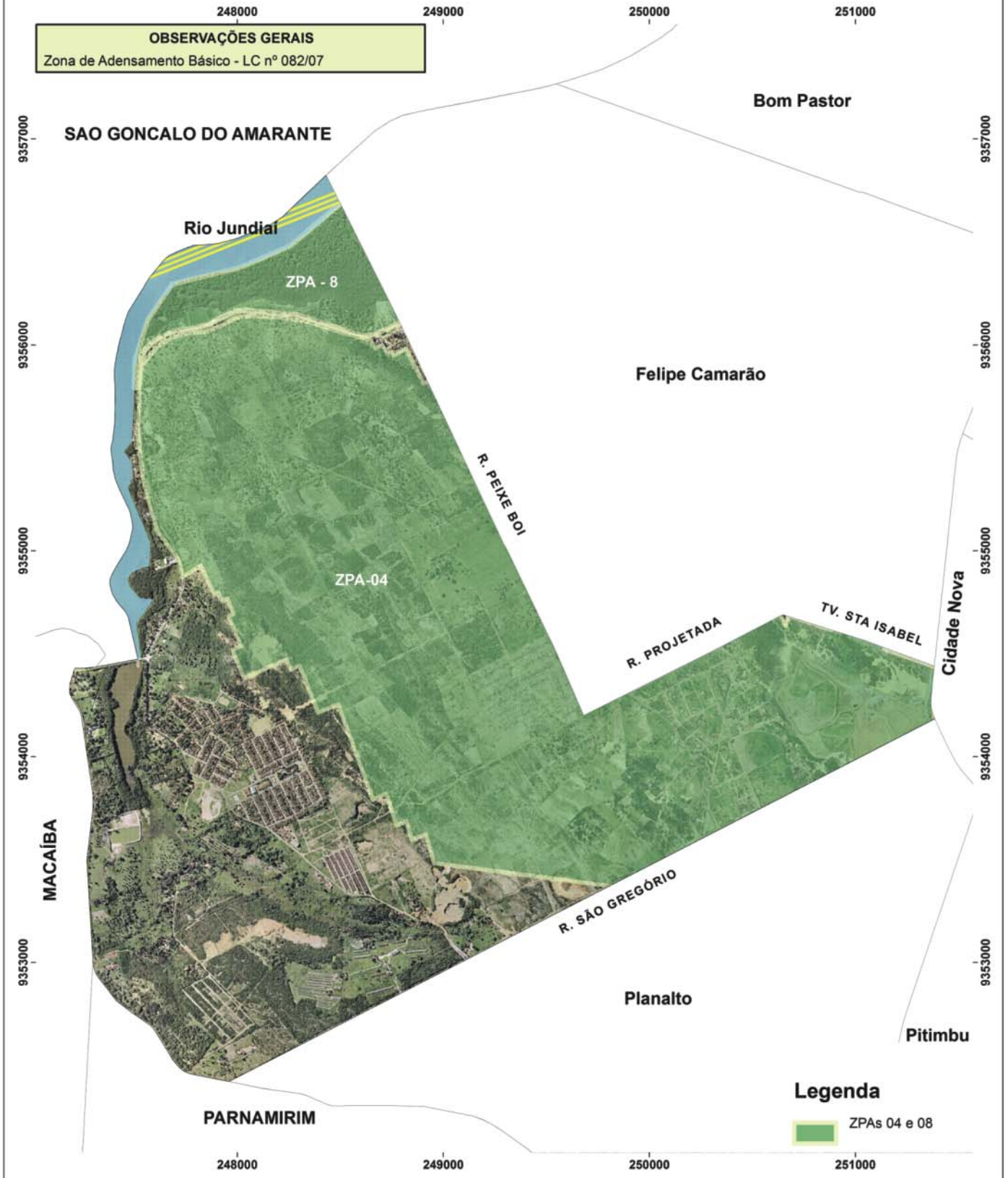
FOTOGRAFIA AÉREA
ANO 2006

CIDADE NOVA



CIDADE NOVA - LEGISLAÇÃO URBANÍSTICA/AMBIENTAL		
	PROJEÇÃO UNIVERSAL TRANSVERSA DE MERCATOR DATUM - SAD69 SISTEMA DE COORDENADAS UTM / ZONA 25S	
	0 150 300 450 Metros	
ELABORAÇÃO: Bruno César Dias de Albuquerque Larisse Santos Cabral de Oliveira		FOTOGRAFIA AÉREA ANO 2006

GUARAPES



GUARAPES - LEGISLAÇÃO URBANÍSTICA/AMBIENTAL			
	PROJEÇÃO UNIVERSAL TRANSVERSA DE MERCATOR DATUM - SAD69 SISTEMA DE COORDENADAS UTM / ZONA 25S	PREFEITURA MUNICIPAL DE NATAL SECRETARIA MUNICIPAL DE MEIO AMBIENTE E URBANISMO - SEMURB DEPARTAMENTO DE INFORMAÇÃO, PESQUISA E ESTATÍSTICA - DIPE SETOR DE PESQUISA E ESTATÍSTICA - SPE	
		ELABORAÇÃO: Bruno César Dias de Albuquerque Larisse Santos Cabral de Oliveira	

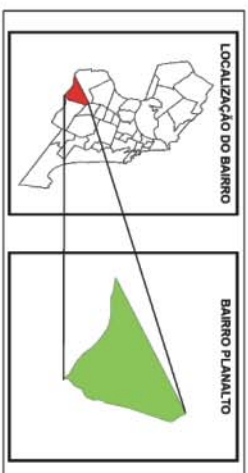
PLANALTO

OBSERVAÇÕES GERAIS
Zona de Adensamento Básico - LC nº 082/07
Barrio sujeito a Operação Urbana



Legenda

ZPA -04



PLANALTO - LEGISLAÇÃO URBANÍSTICA/AMBIENTAL

	PROJEÇÃO UNIVERSAL- TRANSVERSA DE MERCATOR DATUM: SAO89 SISTEMA DE COORDENADAS UTM / ZONA 28S	PREFEITURA MUNICIPAL DE NATAL SECRETARIA MUNICIPAL DE MEIO AMBIENTE E URBANISMO - SEMURB DEPARTAMENTO DE INFORMACÃO, PESQUISA E ESTATÍSTICA - DIFE SETOR DE PESQUISA E ESTATÍSTICA - SPE	ELABORAÇÃO: Bruno César Dias de Albuquerque Larissa Santos Cabral de Oliveira	FOTOGRAFIA AÉREA ANO 2008
--	---	---	--	------------------------------

0 150 300 450 600
Metros

O Município de Natal possui uma vasta legislação urbanística e ambiental, envolvendo o Plano Diretor, diversas leis ordinárias, regulamentos e decretos. Este conjunto legislativo local associado às leis de hierarquia superior como a Constituição Federal, o Estatuto da Cidade, Código de Meio ambiente e outros, é o que podemos chamar de sistema legislativo de ordenamento urbano, o que originou o título deste trabalho.

Buscando a clareza e a praticidade no acesso às informações, esta cartilha traz, em forma de mapas, a legislação básica incidente em cada um dos 36 bairros de Natal, com seus respectivos detalhes. A princípio, trata-se de um material técnico em sua essência, mas é, sobretudo, um instrumento de cidadania que deve ser difundido e conhecido por toda a população.

Conheça a Legislação Urbanística e Ambiental por Bairro:

NORTE

	Pág.
LAGOA AZUL	03
PAJUÇARA	04
POTENGI	05
N. S ^a . DA APRESENTAÇÃO	06
REDINHA	08
IGAPÓ	10
SALINAS	11

LESTE

	Pág.
SANTOS REIS	24
ROCAS	26
RIBEIRA	27
PRAIA DO MEIO	29
CIDADE ALTA	31
PETRÓPOLIS	33
AREIA PRETA	34
MÃE LUIZA	36
ALECRIM	39
BARRO VERMELHO	41
TIROL	42
LAGOA SECA	44

OESTE

	Pág.
QUINTAS	45
NORDESTE	46
DIX-SEPT ROSADO	47
BOM PASTOR	48
N. S ^a . DE NAZARÉ	49
FELIPE CAMARÃO	50
CIDADE DA ESPERANÇA	51
CIDADE NOVA	52
GUARAPES	53
PLANALTO	54

SUL

	Pág.
LAGOA NOVA	12
NOVA DESCOBERTA	14
CANDELÁRIA	16
CAPIM MACIO	17
PITIMBU	19
NEÓPOLIS	20
PONTA NEGRA	21

SEMURB

Rua Raimundo Chaves, 2000
Lagoa Nova - CEP: 59.064-390
www.natal.rn.gov.br/semurb



CUIDANDO DA CIDADE. CUIDANDO DA GENTE.

SEMURB - Secretaria Municipal de
Meio Ambiente e Urbanismo