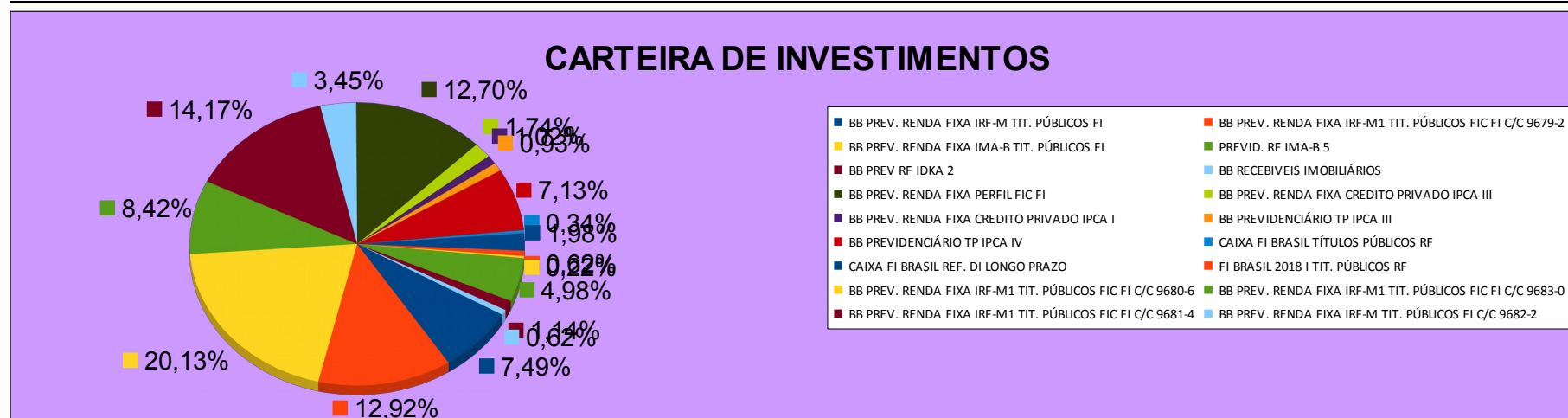


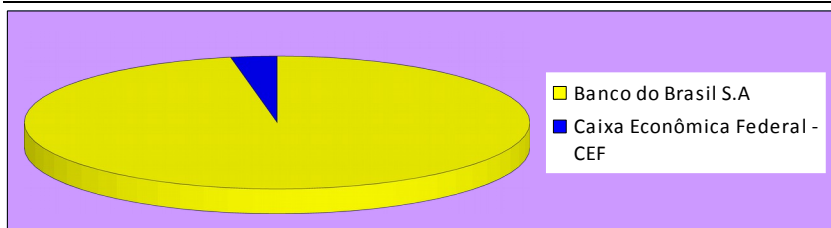
**Composição da Carteira de Investimento do NATALPREV**  
**Aplicação dos Recursos Ref. Dezembro – 2014**

Fundo de Investimentos	DESTINO	Enquadr. Legal-Resol. 3.922/2010 - CMN	Saldo Atual	%
BB PREV. RENDA FIXA IRF-M TIT. PÚBLICOS FI	FUNCAPRE	Art 7º, inciso I, "b"- Até 100%	16.120.433,16	7,49%
BB PREV. RENDA FIXA IRF-M1 TIT. PÚBLICOS FIC FI C/C 9679-2	FUNCAPRE	Art 7º, inciso I, "b"- Até 100%	27.812.566,73	12,92%
BB PREV. RENDA FIXA IMA-B TIT. PÚBLICOS FI	FUNCAPRE	Art 7º, inciso I, "b"- Até 100%	43.340.196,48	20,13%
PREVID. RF IMA-B 5	FUNCAPRE	Art 7º, inciso I, "b"- Até 100%	18.134.472,80	8,42%
BB PREV RF IDKA 2	FUNCAPRE	Art 7º, inciso I, "b"- Até 100%	30.524.403,05	14,17%
BB RECEBIVEIS IMOBILIÁRIOS	FUNCAPRE	Art. 8º, inciso VI – Até 5%	7.425.396,93	3,45%
BB PREV. RENDA FIXA PERFIL FIC FI	FUNCAPRE	Artigo 7º - Inciso IV – Até 30%	27.351.102,54	12,70%
BB PREV. RENDA FIXA CREDITO PRIVADO IPCA III	FUNCAPRE	Art 7º, inciso VII, "b"- Até 5%	3.751.084,04	1,74%
BB PREV. RENDA FIXA CREDITO PRIVADO IPCA I	FUNCAPRE	Art 7º, inciso VII, "b"- Até 5%	2.187.018,41	1,02%
BB PREVIDENCIÁRIO TP IPCA III	FUNCAPRE	Artigo 7º - Inciso IV – Até 30%	2.013.145,44	0,93%
BB PREVIDENCIÁRIO TP IPCA IV	FUNCAPRE	Artigo 7º - Inciso IV – Até 30%	15.352.492,29	7,13%
CAIXA FI BRASIL TÍTULOS PÚBLICOS RF	FUNCAPRE	Artigo 7º - Inciso IV – Até 30%	742.743,54	0,34%
CAIXA FI BRASIL REF. DI LONGO PRAZO	FUNCAPRE	Artigo 7º - Inciso IV – Até 30%	4.272.780,18	1,98%
FI BRASIL 2018 I TIT. PÚBLICOS RF	FUNCAPRE	Artigo 7º - Inciso IV – Até 30%	1.339.811,55	0,62%
BB PREV. RENDA FIXA IRF-M1 TIT. PÚBLICOS FIC FI C/C 9680-6	FUNFIPRE	Art 7º, inciso I, "b"- Até 100%	469.817,61	0,22%
BB PREV. RENDA FIXA IRF-M1 TIT. PÚBLICOS FIC FI C/C 9683-0	TX ADMIN	Art 7º, inciso I, "b"- Até 100%	10.727.195,36	4,98%
BB PREV. RENDA FIXA IRF-M1 TIT. PÚBLICOS FIC FI C/C 9681-4	FOPAG	Art 7º, inciso I, "b"- Até 100%	2.445.458,91	1,14%
BB PREV. RENDA FIXA IRF-M TIT. PÚBLICOS FI C/C 9682-2	COMPENSAÇÃO	Art 7º, inciso I, "b"- Até 100%	1.334.818,29	0,62%
<b>Total</b>			<b>215.344.937,31</b>	<b>100%</b>

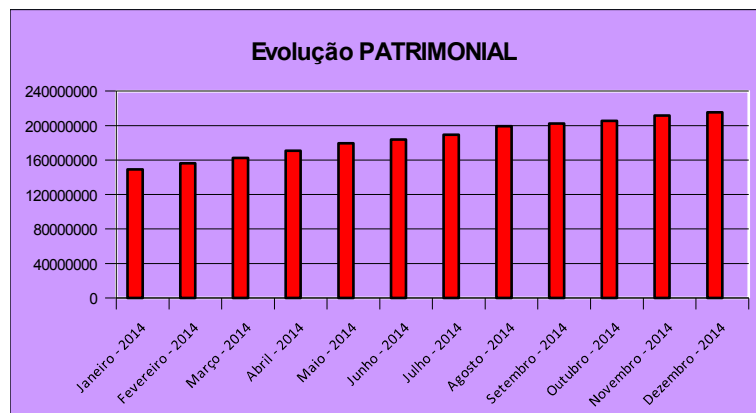


**RECURSOS DO RPPS - NATALPREV**  
**Resumo por Enquadramento Legal - Res. 3.922/2010 do CMN**

Art 7º, inciso I, "b"- Até 100%	150.909.362,39	70%
Art 7º, inc IV - Até 30%	51.072.075,54	24%
Art 7º, inciso VII, "b"- Até 5%	5.938.102,45	3%
Art. 8º, inciso VI – Até 5%	7.425.396,93	3%
<b>TOTAL GERAL</b>	<b>215.344.937,31</b>	<b>100%</b>



<b>APLICAÇÕES DO NATALPREV</b>		
<b>Resumo por Instituição Financeira</b>		<b>%</b>
Banco do Brasil S.A	208.989.602,04	97%
Caixa Econômica Federal - CEF	6.355.335,27	3%
<b>TOTAL GERAL</b>	<b>215.344.937,31</b>	<b>100%</b>



**EVOLUÇÃO DO PATRIMÔNIO - EXERCÍCIO 2014**

Janeiro - 2014	R\$	149.095.529,54
Fevereiro - 2014	R\$	156.168.489,50
Março - 2014	R\$	162.282.668,46
Abril - 2014	R\$	170.860.479,18
Mai - 2014	R\$	179.317.369,25
Junho - 2014	R\$	183.828.710,31
Julho - 2014	R\$	189.403.804,60
Agosto - 2014	R\$	199.274.897,88
Setembro - 2014	R\$	202.451.972,81
Outubro - 2014	R\$	205.436.665,64
Novembro - 2014	R\$	211.523.491,47
Dezembro - 2014	R\$	215.344.937,31